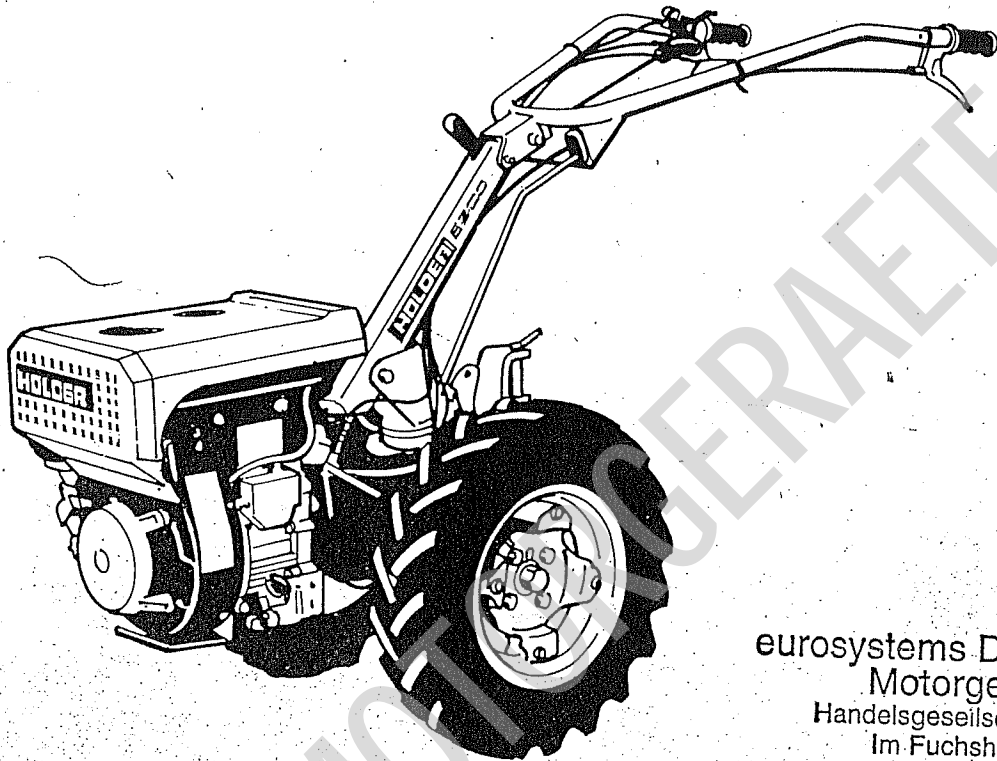


HOLDER

E 200



eurosystems Deutschland
Motorgeräte
Handelsgesellschaft mbH.
Im Fuchshau 14
73635 Rudersberg
Telefon: 07183/37487
Telefax: 07183/37489

**Ersatzteilliste für
Einachsschlepper Type E 200
mit Anbaugeräten,**

***Spare Parts List for
Two-Wheeled Tractor Type E 200
with Implements***

Best. Nr. 1600.003.82.12

Gebrüder Holder GmbH & Co.

D7430 Metzingen/Germany - Postf. 1555 - Telefon 07123/166-0 - Telex 7245319

WIE BESTELT MAN DIE ERSATZTEILE

BEMERKUNG

Bei Bestellung ist stets folgendes anzugeben:

- TYP UND AUSFUEHRUNG DER MASCHINE
- SERIENNUMMER DER MASCHINE

- BESTELLNUMMER DES TEILES

- GEWUENSCHTE STUECKZAHL
- GEWUENSCHTES VERSAND MITTEL
- ADRESSE DES BESTELLERS

BESTIMMUNG DES TEILS

- Auf dem Bild das betreffende Teil aufsuchen (die Maschine ist in genauen Gruppen unterteilt, wie aus dem Verzeichnis der Abbildungen hervorgeht).
- Die Bestellnummer ablesen. Falls diese Nummer kein danebenstehendes Symbol hat, gilt sie fuer alle Maschinen die oben rechts auf dem Bild angefuert sind.
Wenn ein oder mehrere Symbole neben der Bestellnummer stehen, oder wenn ein und dasselbe Teil mehrere Nummern mit Symbolen hat, ist das gewuenschte Teil durch Lesen der Symbolebedeutung festzusetzen.

Fuer einen besseren Betrieb, Sicherheit und Garantie der Maschine, nur ORIGINALERSATZTEILE verwenden!

IM ERSATZTEILKATALOG VERWENDETE KURZZEICHEN.

(Die genannten Zahlen sind nur Beispiele)

- RUNDE ZEICHEN - ○ ● ◐ ◑ ◒ ◓ usw.

Gueltingkeitsbezeichnungen fuer Maschinentype

Beispiel:

- Die hiermit bezeichneten Teile gelten nur fuer 1200 Maschine Mod. "1200"

- VIERECKE - □ ■ ▣ ▤ ▥ ▦ usw.

Gueltingkeitsbezeichnungen fuer Einzelteile

Beispiel:

- → 585001 Das auf diese Weise bezeichnete Teil gilt fuer Maschinen bis Seriennummer 585001
- 585002 → Das auf diese Weise bezeichnete Teil gilt fuer Maschinen ab Seriennummer 585002


- DREIECKE - △ ▲ ▴ ▾ ▿ ▽ usw.

Gueltingkeitsbezeichnungen fuer die seitlich angegebenen Untergruppen.


Die DREIECKSYMBOLS sind stets den nachstehenden Zeichen zugeordnet

Untergruppensymbole

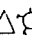
MOTOREN

- z.B. △  H2000P : Hiermit wird ein Motor H2000P bezeichnet

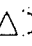
FRAESEN MIT FESTER HAUBE

- z.B. △  cm 100 : Hiermit wird eine Fraese mit fester Haube von 100 cm bezeichnet

FRAESEN, MIT VERSTELLBARER HAUBE

- z.B. △  cm 75 : Hiermit wird eine Fraese mit verstellbarer Haube von 75 cm bezeichnet

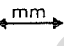
RAD MIT VERSTELLBARER SCHEIBE

- z.B. △  5.00-12 Zeigt das Rad mit verstellbarer Scheibe Typ 5.00-12


RAD MIT FESTER SCHEIBE

- z.B. △  6.5-15 Zeigt das Rad mit Scheibe Typ 6.5-15


LAENGE ANZUGEBEN

- z.B.  100 Bedeutet, dass das betreffende Detail des langen Typs ist


PUMPEN

- z.B. △  SL985 : Hiermit wird eine Hydraulikpumpe Type SL985 bezeichnet


ELEKTRISCHE ANLAGE

- z.B. △  EXPORT : Hiermit wird eine elektrische Anlage fuer Maschinen in Export-Ausfuhrung bezeichnet


DICHTUNG

- z.B. △  J284 : Hiermit wird der Typ J284 bezeichnet


MAEHBALKEN

- z.B. △  cm 125 : Hiermit wird ein 125 cm breiter Maehbalken bezeichnet

MESSERKLINGEN

- z.B. △  mm 38 : Hiermit werden Zaehne mit 38 mm Achsabstand bezeichnet

MASCHINENTYPE

- z.B. △  99 : Gilt fuer Maschine Mod. 99

- STERNZEICHEN

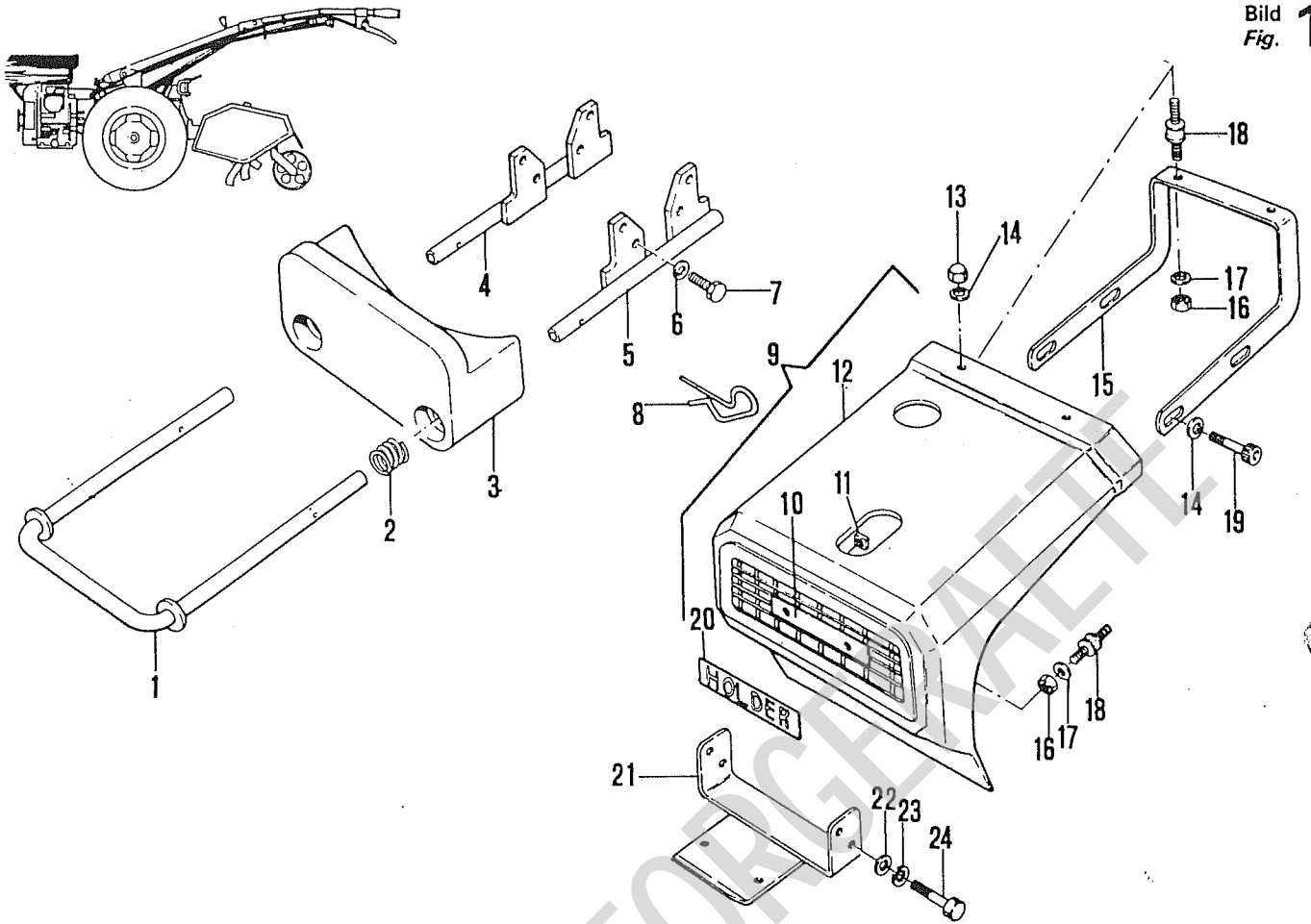
Gueltingkeitsbezeichnungen fuer Standard-Teile, Teile auf Anfrage, Teile eines anderen Herstellers

- * A.R. Das auf diese Weise bezeichnete Teil wird nur auf Anfrage des Kunden geliefert.
- ⊗ STANDARD Das hiermit bezeichnete Teil ist bei normaler Ausfuhrung bzw. Montage vorgesehen
- ⊠ Firma S.p.A. Das auf diese Weise angegebene Teil gilt nur fuer den genannten Kunden

- KURZZEICHEN

- ⬅ = Links
- ➡ = Rechts

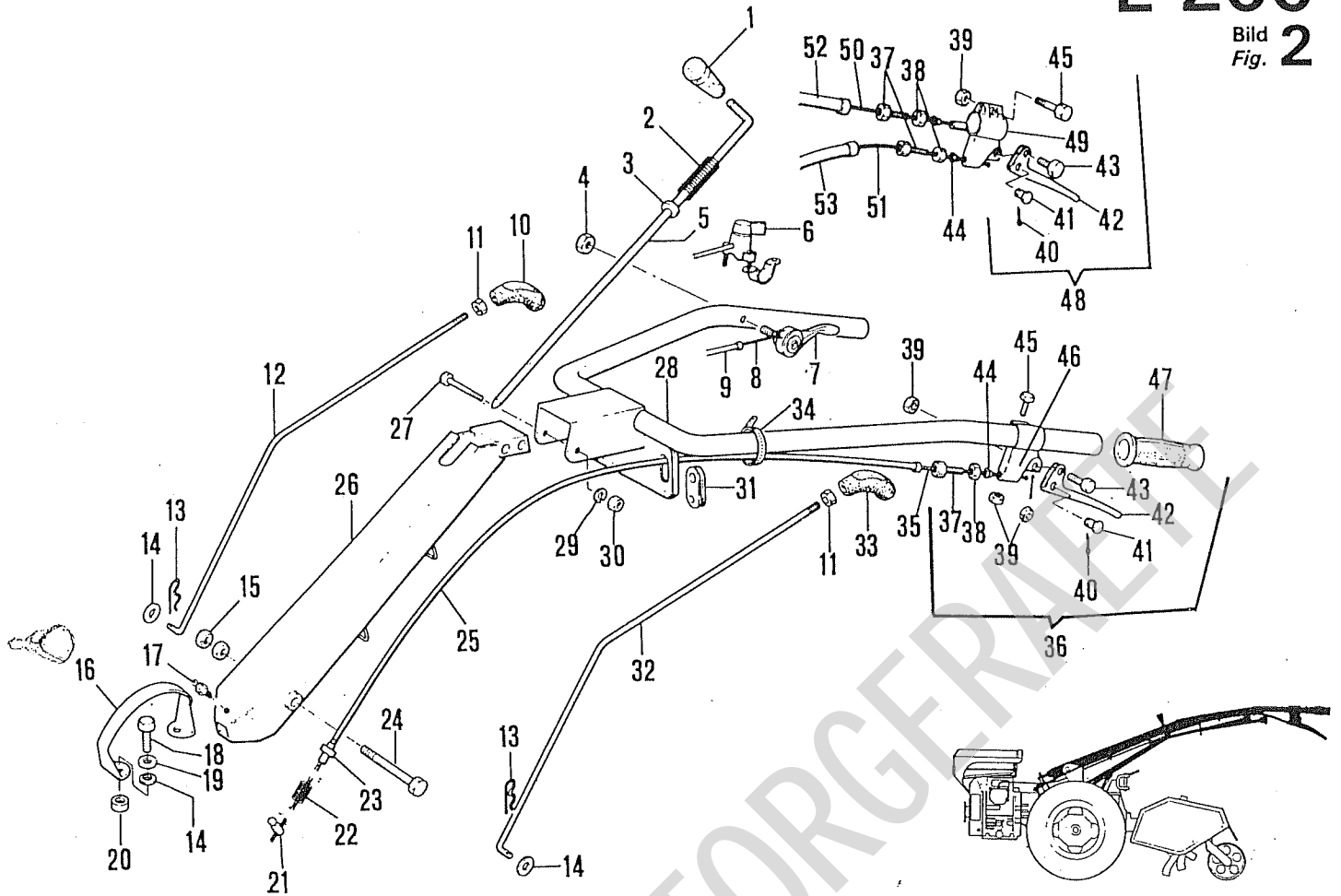
 = SIEHE NAECHSTE SEITE



No. pezzo No. pièce No. pièce No. Bild No. pieza	No. di ordinazione Part No. No. de commande Bestell. - Nr. No. de pedido	No. pezzo No. pièce No. pièce No. Bild No. pieza	No. di ordinazione Part No. No. de commande Bestell. - Nr. No. de pedido	No. pezzo No. pièce No. pièce No. Bild No. pieza	No. di ordinazione Part No. No. de commande Bestell. - Nr. No. de pedido
1	48.5063.000 *	19	86.2166.000		
2	83.1337.000 *	20	30.0021.110		
3	48.5010.001 *	21	67.2103.098		
4	48.5061.000 *	22	84.3685.000		
5	48.5062.000 *	23	84.3643.060		
6	84.3643.060 *	24	86.2555.000		
7	86.2555.000 *				
8	85.1498.000 *				
9	30.0021.107				
10	30.0021.104				
11	81.7270.010				
12	30.0021.108				
13	81.4552.000				
14	84.3619.000				
15	48.2245.000				
16	81.4546.000				
17	84.3570.000				
18	84.9206.005				

*A.R.

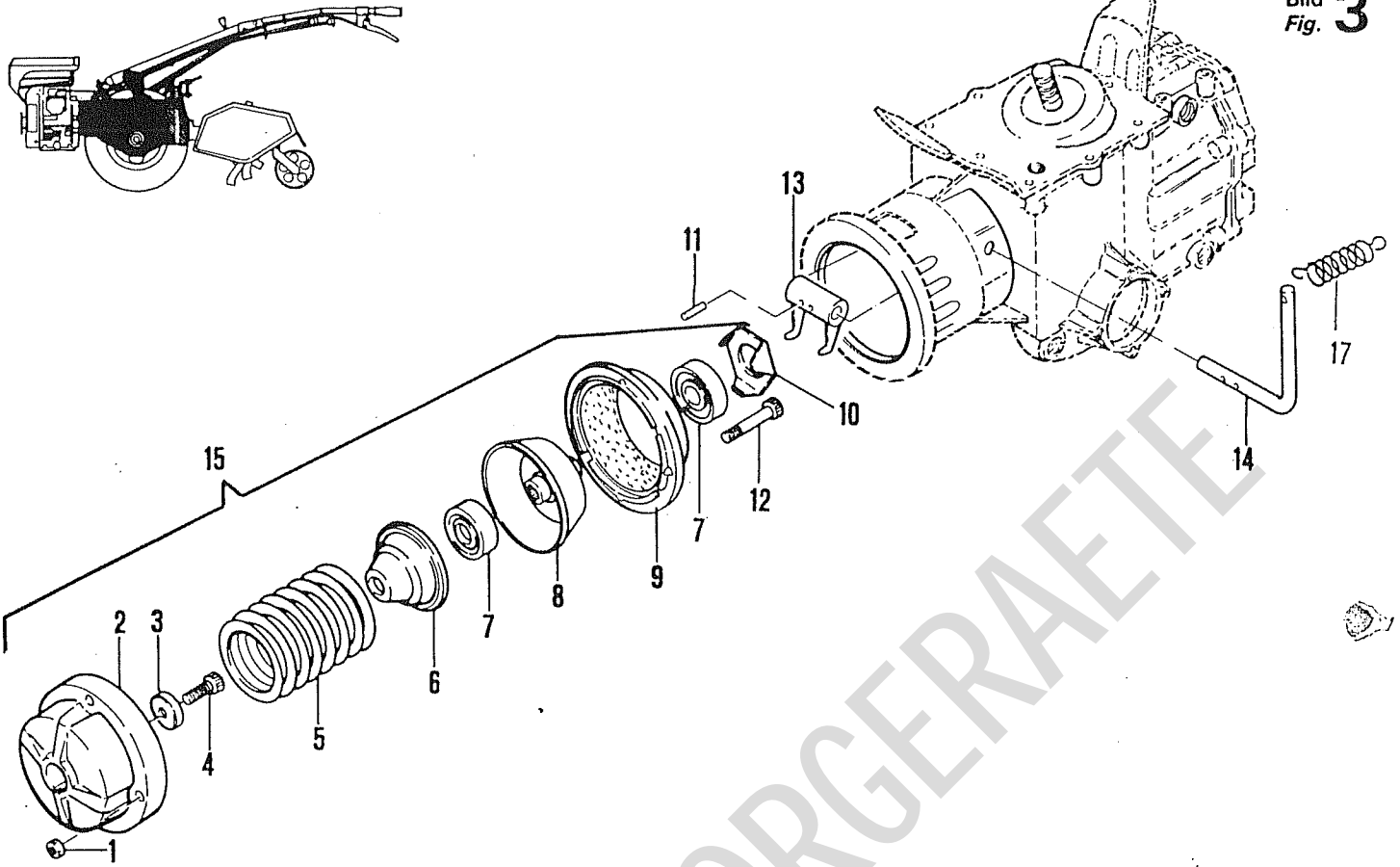
Gultigkeitsvermerk
Usage Code



No. pezzo No. piece No. pièce No. Bild No. pieza	No. di ordinazione Part No. No. de commande Bestell. - Nr. No. de pedido	No. pezzo No. piece No. pièce No. Bild No. pieza	No. di ordinazione Part No. No. de commande Bestell. - Nr. No. de pedido	No. pezzo No. piece No. pièce No. Bild No. pieza	No. di ordinazione Part No. No. de commande Bestell. - Nr. No. de pedido
1	83.7555.000	18	86.3301.000	36.	82.8044.000
2	83.1195.050	19	84.3755.000	37	85.8021.000
3	80.1039.000	20	84.3811.010	38	81.4569.050
4	81.4548.000	21	85.9012.000	39	81.4547.000
5	30.0016.103	22	83.1065.000	40	81.0505.050
6	30.0026.103	23	85.8540.000	41	82.8046.030
7	82.8037.010	24	86.4074.050	42	82.8043.000
8	85.6155.000	25	85.7276.016	43	82.8043.050
9	85.7137.000	26	30.0016.149	44	82.8046.020
10	83.7533.060	27	86.2944.055	45	86.2210.060
11	81.4629.020	28	30.0016.132	46	82.8044.010
12	30.0016.194	29	84.3643.080	47	82.8433.000
13	85.1355.010	30	81.4575.060	48	82.8045.000
14	84.3807.040	31	82.5414.030	49	82.8045.010
15	81.4732.000	32	30.0016.195	50	85.6249.060
16	30.0008.206	33	83.7533.070	51	85.6249.080
-	30.0008.232	34	81.7640.000	52	85.7276.017
17	82.6016.000	35	85.6248.080	53	85.7276.018

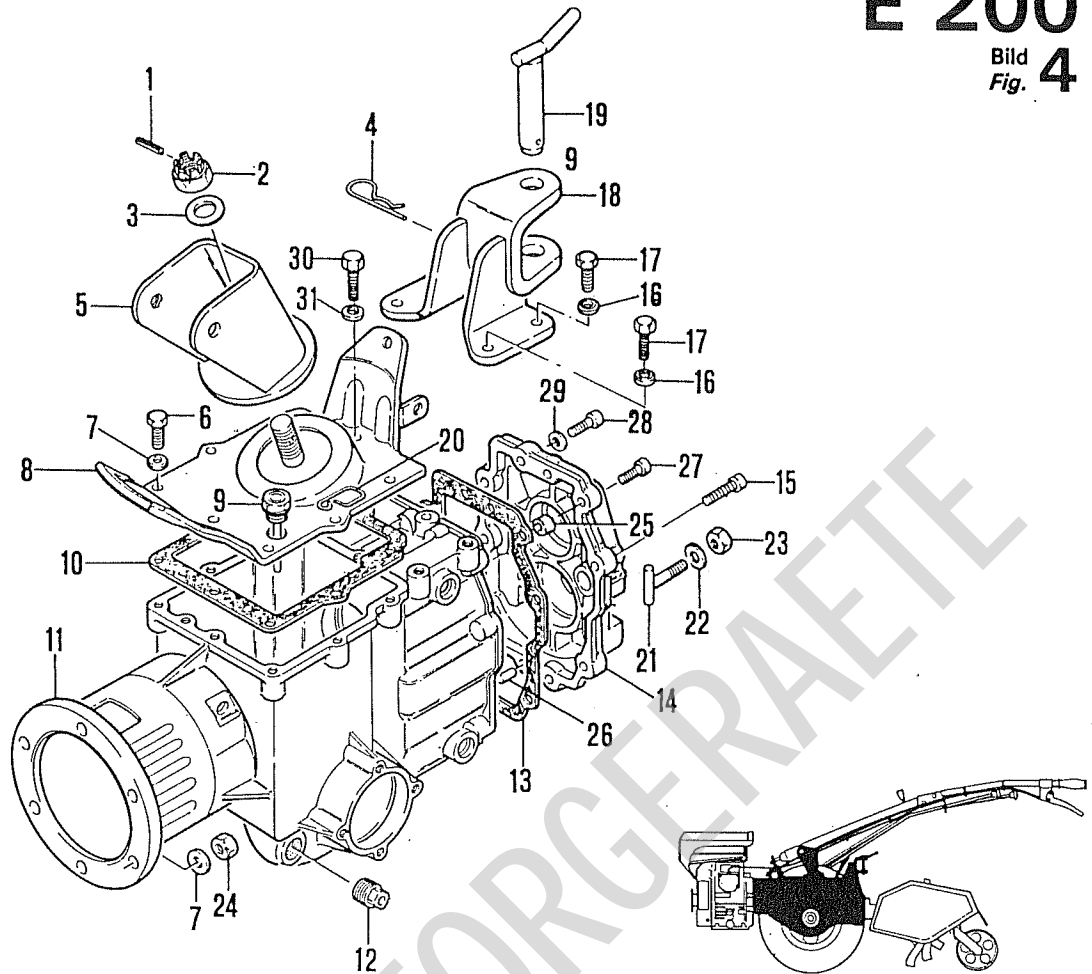
Gültigkeitsvermerk
Usage Code

□ → 220.544
■ → 220.545



No. pezzo No. pièce No. pièce No. Bild No. pieza	No. di ordinazione Part No. No. de commande Bestell. - Nr. No. de pedido	No. pezzo No. pièce No. pièce No. Bild No. pieza	No. di ordinazione Part No. No. de commande Bestell. - Nr. No. de pedido	No. pezzo No. pièce No. pièce No. Bild No. pieza	No. di ordinazione Part No. No. de commande Bestell. - Nr. No. de pedido
1	81.4546.000				
2	48.0109.000				
3	84.3711.000				
4	86.2680.000				
5	83.1381.040				
6	48.0055.061				
7	81.2586.000				
8	48.0071.001				
9	48.0115.000				
10	48.0059.061				
11	85.1182.000				
12	86.2369.050				
13	30.0000.100				
14	30.0000.101				
15	48.0051.099				
16	48.0110.000				
17	83.1065.000				

Gültigkeitsvermerk
Usage Code

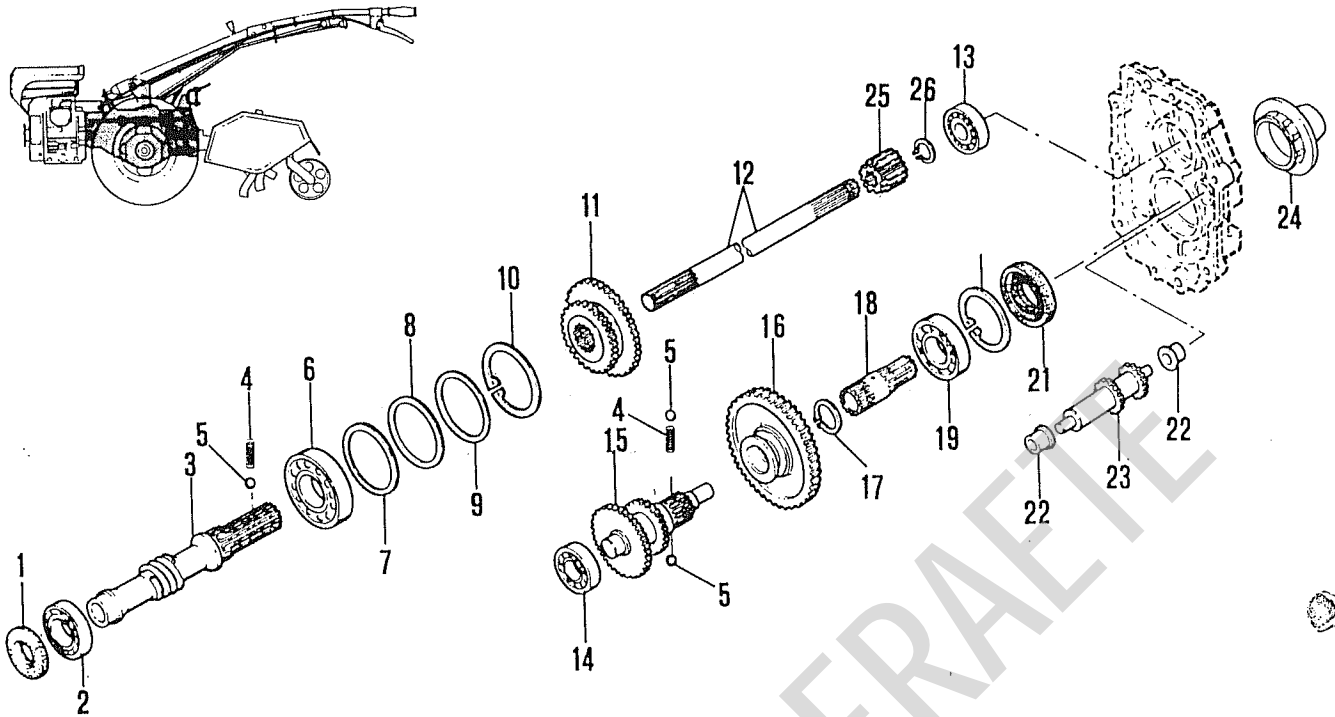


No. pezzo No. pièce No. de commande No. Bild No. pieza	No. di ordinazione Part No. No. de commande Bestell. - Nr. No. de pedido	No. pezzo No. pièce No. de commande No. Bild No. pieza	No. di ordinazione Part No. No. de commande Bestell. - Nr. No. de pedido	No. pezzo No. pièce No. de commande No. Bild No. pieza	No. di ordinazione Part No. No. de commande Bestell. - Nr. No. de pedido
1	81.0617.050	17	86.3265.000		
2	81.4799.050	18	30.0050.111		
3	84.4065.010	19	80.8034.010		
4	85.1486.000	20	30.0016.129		
5	30.0016.100	21	86.4293.000		
6	86.2555.000	22	84.3993.060		
7	84.3643.060	23	81.4755.000		
8	30.0008.214	24	81.4575.000		
9	85.3506.000	25	85.1435.070		
10	30.0008.133	26	85.1225.000		
11	30.0008.004 <input type="checkbox"/>	27	86.2495.010		
-	30.0008.005 <input type="checkbox"/>	28	86.2166.000 <input type="checkbox"/>		
12	85.2597.000	29	84.3569.000 <input type="checkbox"/>		
13	30.0008.132	30	86.2488.000		
14	30.0008.002 <input type="checkbox"/>	31	84.3641.000		
-	30.0008.006 <input type="checkbox"/>				
15	86.2547.000				
16	84.3755.000				

Gültigkeitsvermerk
Usage Code

→ 212.579

212.580 →

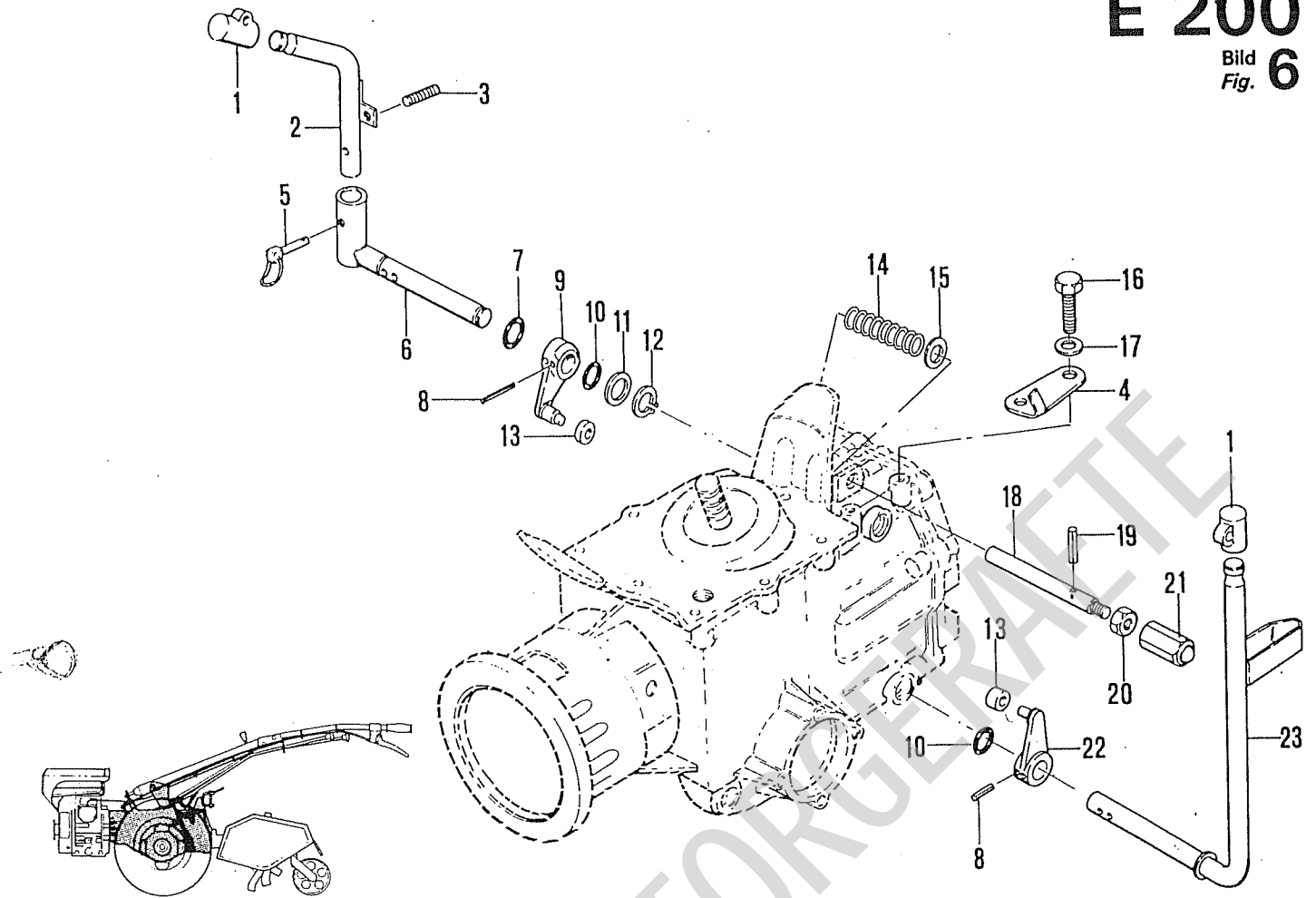


No. pezzo No. piece No. pièce No. Bild No. pieza	No. di ordinazione Part No. No. de commande Bestell. - Nr. No. de pedido	No. pezzo No. piece No. pièce No. Bild No. pieza	No. di ordinazione Part No. No. de commande Bestell. - Nr. No. de pedido	No. pezzo No. piece No. pièce No. Bild No. pieza	No. di ordinazione Part No. No. de commande Bestell. - Nr. No. de pedido
1	80.2048.050	19	81.2707.000		
2	81.2698.000	20	80.1368.000		
3	30.0008.176	21	80.2101.000		
4	83.1001.050	22	80.4024.000		
5	84.7413.000	23	30.0008.106		
6	81.2749.000	24	30.0008.216		
7	85.0114.000 (0,2 mm)	25	30.0008.262		
8	85.0114.010 (0,3 mm)	26	80.1105.000		
9	84.4577.000				
10	80.1400.000				
11	30.0008.177				
12	30.0008.263				
13	81.2577.000				
14	81.2588.000				
15	30.0008.178				
16	30.0008.179				
17	80.1174.000				
18	30.0008.140				

Gultigkeitsvermerk
Usage Code

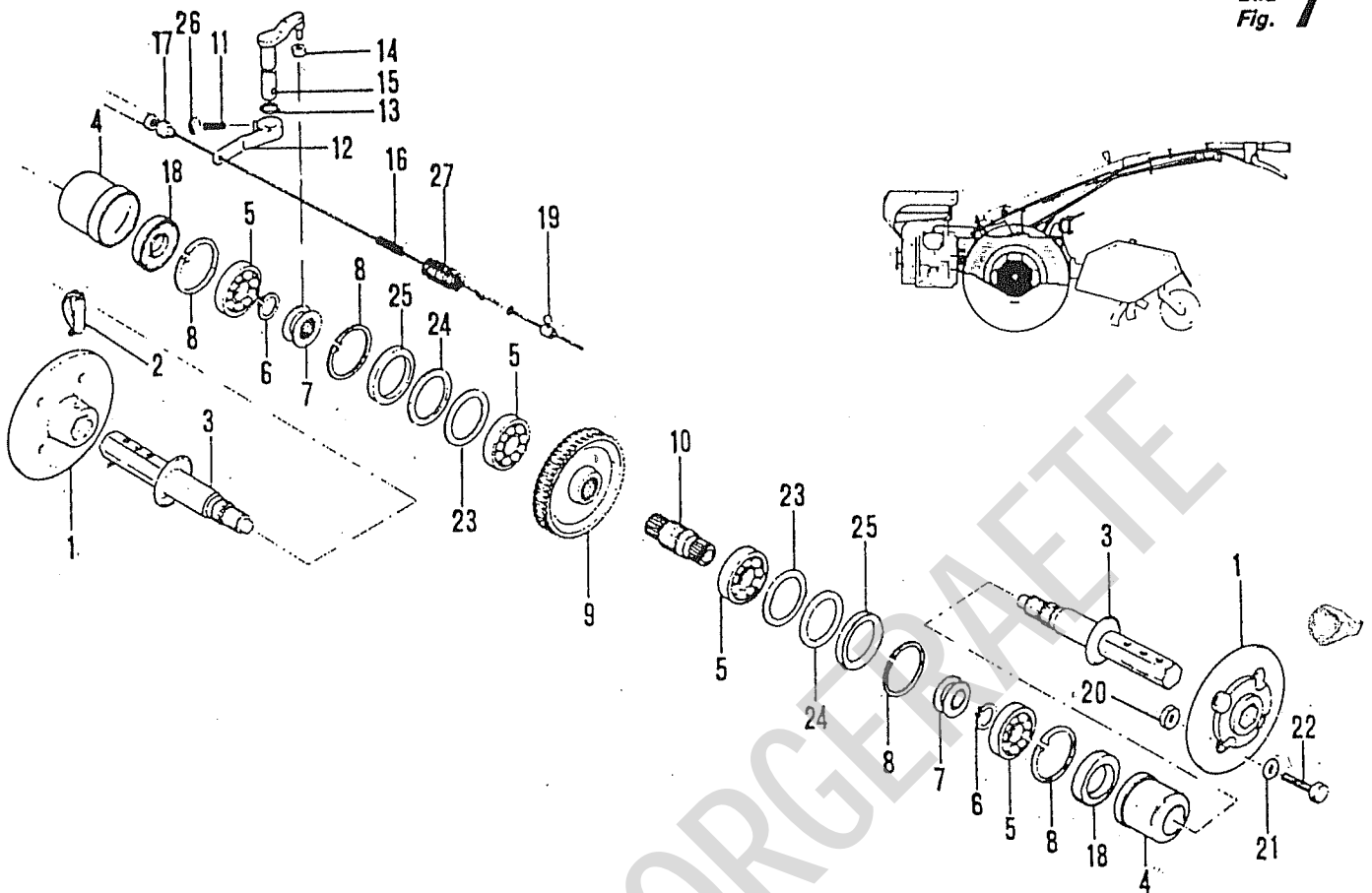
E 200

Bild
Fig. 6



No. pezzo No. pièce No. Bild No. pieza	No. di ordinazione Part No. No. de commande Bestell. - Nr. No. de pedido	No. pezzo No. pièce No. Bild No. pieza	No. di ordinazione Part No. No. de commande Bestell. - Nr. No. de pedido	No. pezzo No. pièce No. Bild No. pieza	No. di ordinazione Part No. No. de commande Bestell. - Nr. No. de pedido
1	81.7280.000	17	84.3755.000		
2	30.0008.204 <input type="checkbox"/>	18	30.0008.212 <input type="checkbox"/>		
—	30.0008.224 <input checked="" type="checkbox"/> <input type="checkbox"/>	—	30.0008.231 <input checked="" type="checkbox"/>		
—	30.0008.236 <input type="checkbox"/> <input checked="" type="checkbox"/>	19	85.1028.020		
3	86.2451.010 <input checked="" type="checkbox"/>	20	81.4628.030 <input checked="" type="checkbox"/>		
4	30.0008.217	21	30.0008.230 <input checked="" type="checkbox"/>		
5	85.2104.000	22	30.0008.129		
6	30.0008.202	23	30.0008.208		
7	80.3059.000				
8	85.1182.000				
9	30.0008.121				
10	80.3179.000				
11	84.3993.000				
12	80.1095.000				
13	30.0008.122				
14	83.1193.010				
15	84.3843.000				
16	86.3276.000				

Gültigkeitsvermerk Usage Code	<input type="checkbox"/> → 214,479	<input checked="" type="checkbox"/> → 214,480
	<input type="checkbox"/> → 220,544	<input type="checkbox"/> → 220,545



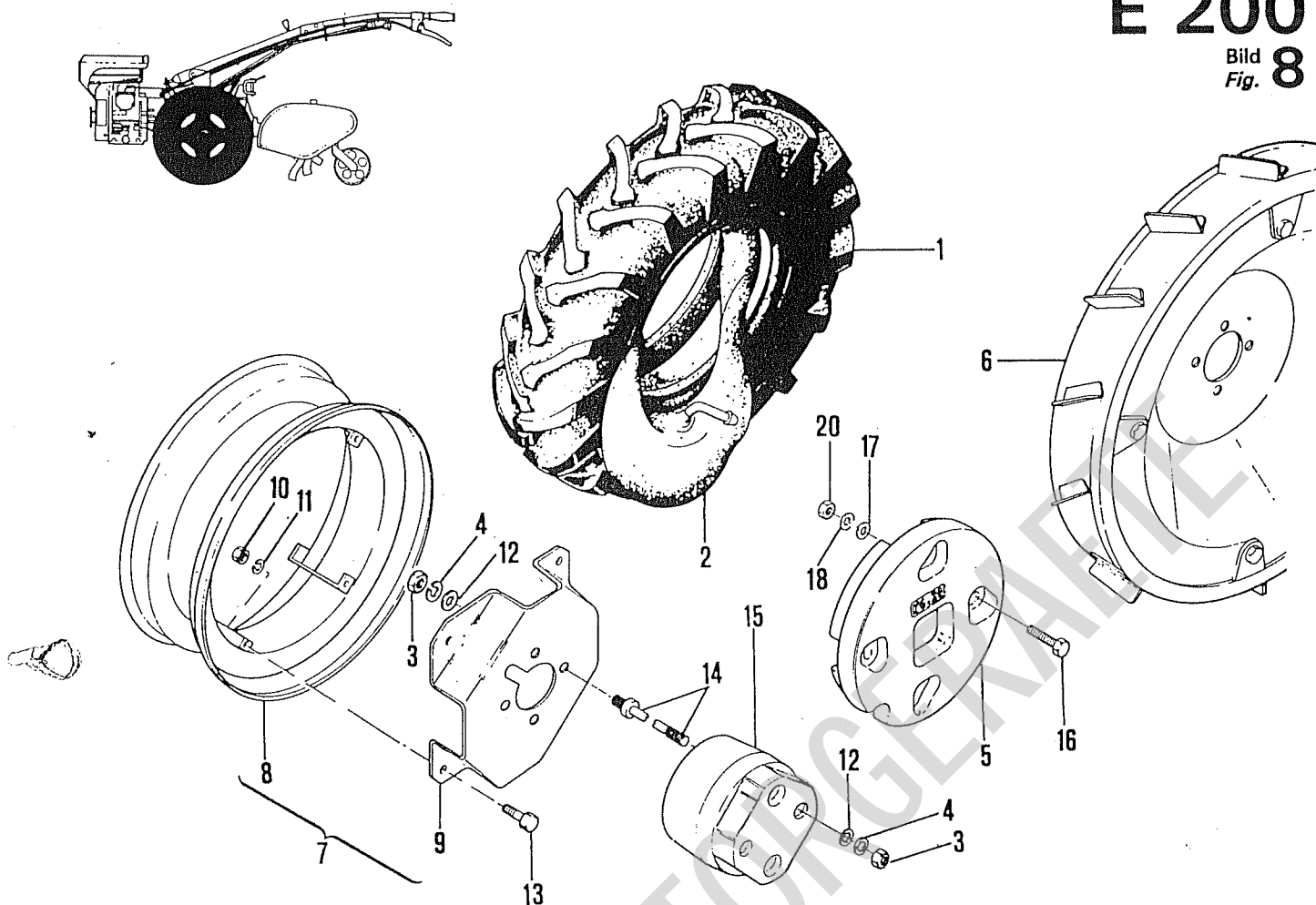
No. pezzo No. pièce No. pièce No. Bild No. pieza	No. di ordinazione Part No. No. de commande Bestell. - Nr. No. de pedido	No. pezzo No. pièce No. pièce No. Bild No. pieza	No. di ordinazione Part No. No. de commande Bestell. - Nr. No. de pedido	No. pezzo No. pièce No. pièce No. Bild No. pieza	No. di ordinazione Part No. No. de commande Bestell. - Nr. No. de pedido
1	30.0002.111	—	83.1094.000 <input type="checkbox"/>		
2	85.2210.000	17	85.8540.040 <input checked="" type="checkbox"/>		
3	30.0002.107	—	85.8540.000 <input type="checkbox"/>		
4	30.0002.110	18	80.2125.050		
5	81.2725.000	19	85.9012.000		
6	80.1174.000	20	81.4706.050		
7	30.0002.102	21	84.3843.060		
8	80.1400.000	22	86.3879.050		
9	30.0008.100	23	85.0114.000 (0,2 mm)		
10	30.0002.100	24	85.0114.010 (0,3 mm)		
11	86.2685.050	25	84.4577.000		
12	30.0002.106 <input type="checkbox"/>	26	81.4569.000		
—	30.0002.173 <input checked="" type="checkbox"/>	27	30.0002.174 <input checked="" type="checkbox"/>		
13	80.3175.000				
14	30.0002.103				
15	30.0002.104 <input checked="" type="checkbox"/>				
—	30.0002.105 <input checked="" type="checkbox"/>				
16	83.1108.000 <input checked="" type="checkbox"/>				

Gültigkeitsvermerk
Usage Code

→ 230.114
 230.115 →

E 200

Bild
Fig. 8



No. pezzo No. pièce No. pièce No. Bild No. pieza	No. di ordinazione Part No. No. de commande Bestell. - Nr. No. de pedido	No. pezzo No. pièce No. pièce No. Bild No. pieza	No. di ordinazione Part No. No. de commande Bestell. - Nr. No. de pedido	No. pezzo No. pièce No. pièce No. Bild No. pieza	No. di ordinazione Part No. No. de commande Bestell. - Nr. No. de pedido
1	84.8534.000 ▲	15	30.0050.153 *		
—	84.8520.000 ▲	16	86.3582.000 *		
2	84.8827.000 ▲	17	84.3818.040 *		
—	84.8815.000 ▲	18	84.3755.000 *		
3	81.4706.050 *	19	81.4644.000 *		
4	84.3843.060 *	20	81.4632.000 *		
5	30.0050.160 *				
6	48.5054.098 ▼✱				
—	48.5055.098 ▼✱				
7	84.9015.050				
8	84.9015.070				
9	84.9015.060				
10	81.4629.000				
—	81.4643.000 ▼✱				
11	84.3755.050				
12	30.0008.263 *				
13	86.3205.000				
14	30.0050.154 *				

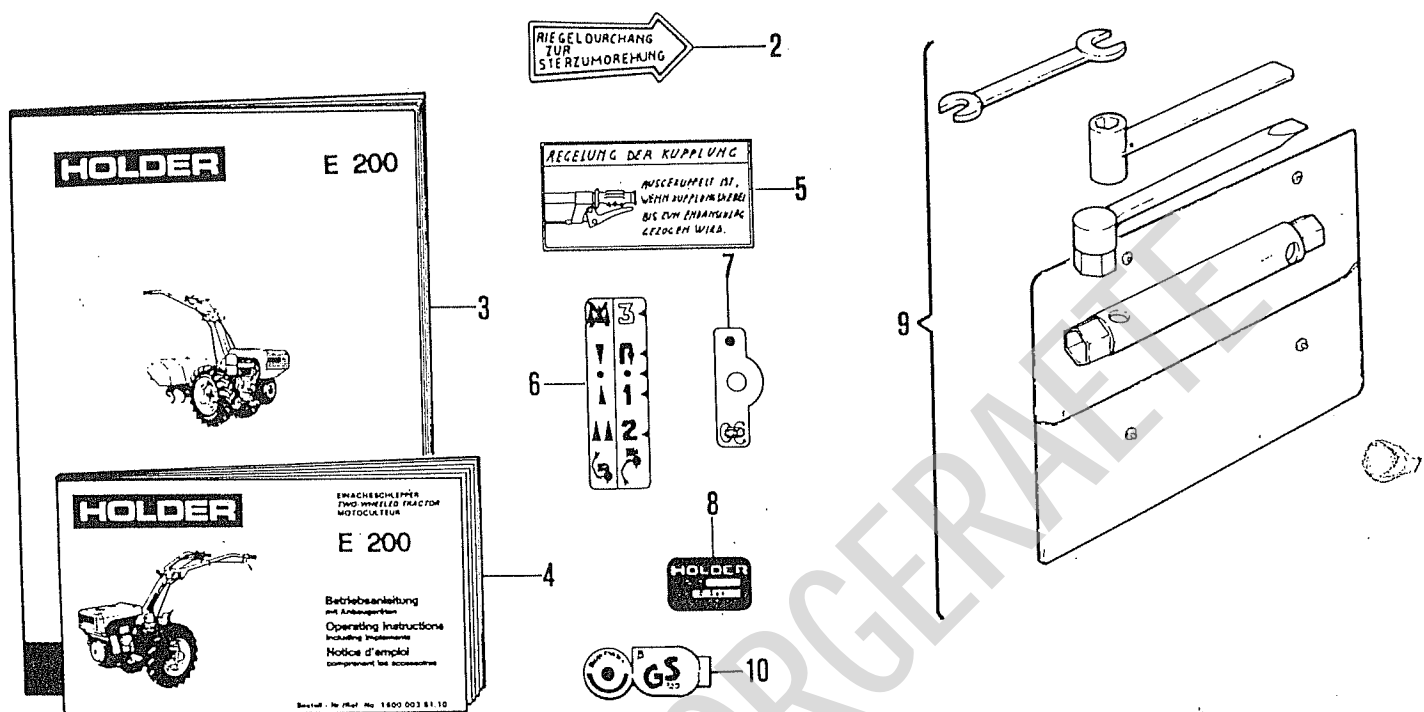
Gültigkeitsvermerk
Usage Code

*A.R.

▲ 5.00.10

△ 4.00.10

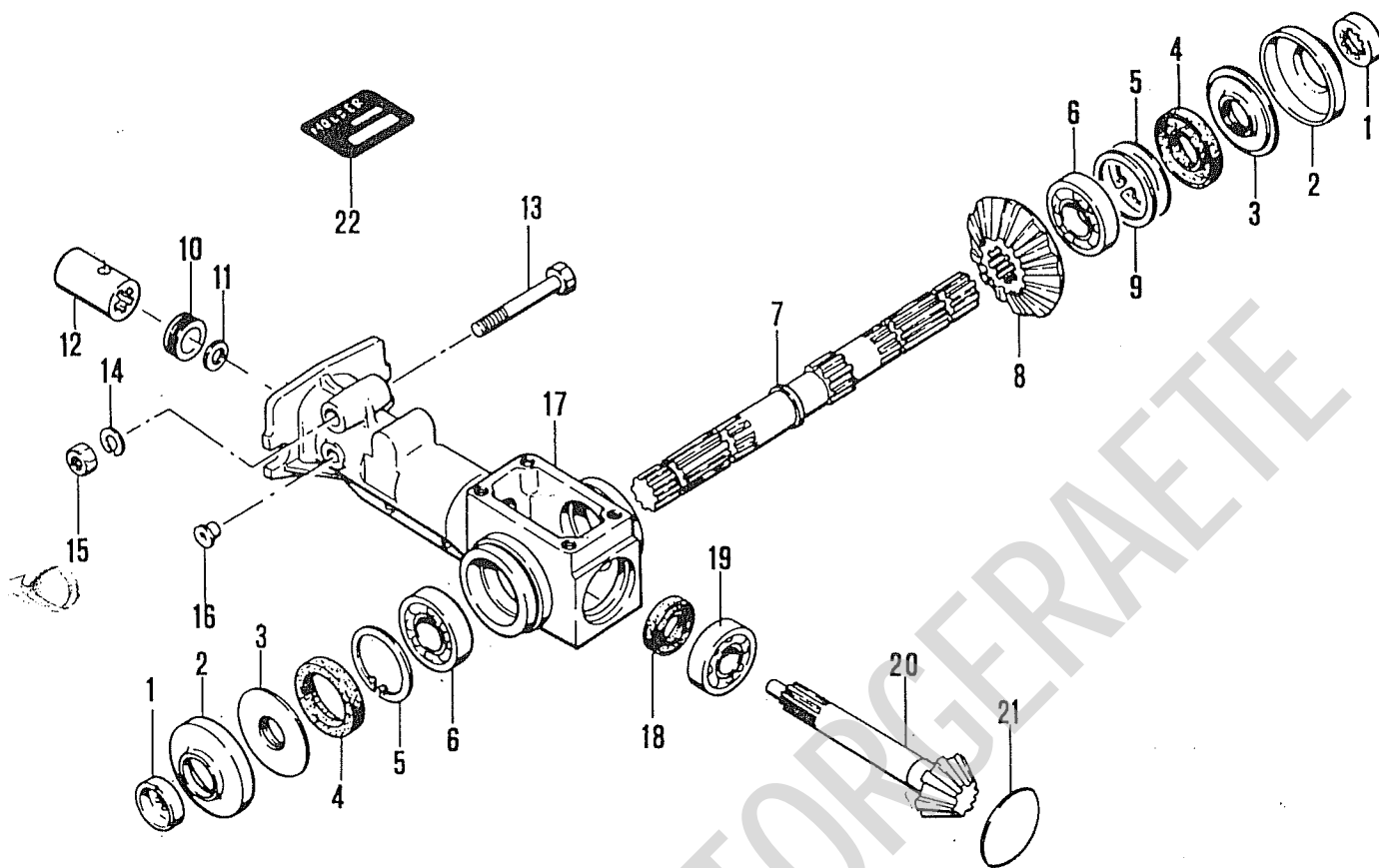
HOLDER E200



No. pezzo No. piece No. pièce No. Bild No. pieza	No. di ordinazione Part No. No. de commande Bestell. - Nr. No. de pedido	No. pezzo No. piece No. pièce No. Bild No. pieza	No. di ordinazione Part No. No. de commande Bestell. - Nr. No. de pedido	No. pezzo No. piece No. pièce No. Bild No. pieza	No. di ordinazione Part No. No. de commande Bestell. - Nr. No. de pedido
1	30.0016.147				
2	30.0016.146				
3	1600.003.82.12				
4	1600.003.81.10				
5	30.0000.104				
6	30.0008.137 <input type="checkbox"/>				
—	30.0008.241 <input checked="" type="checkbox"/>				
7	30.0008.138				
8	30.0021.150				
9	30.0050.103				
10	30.0021.154				

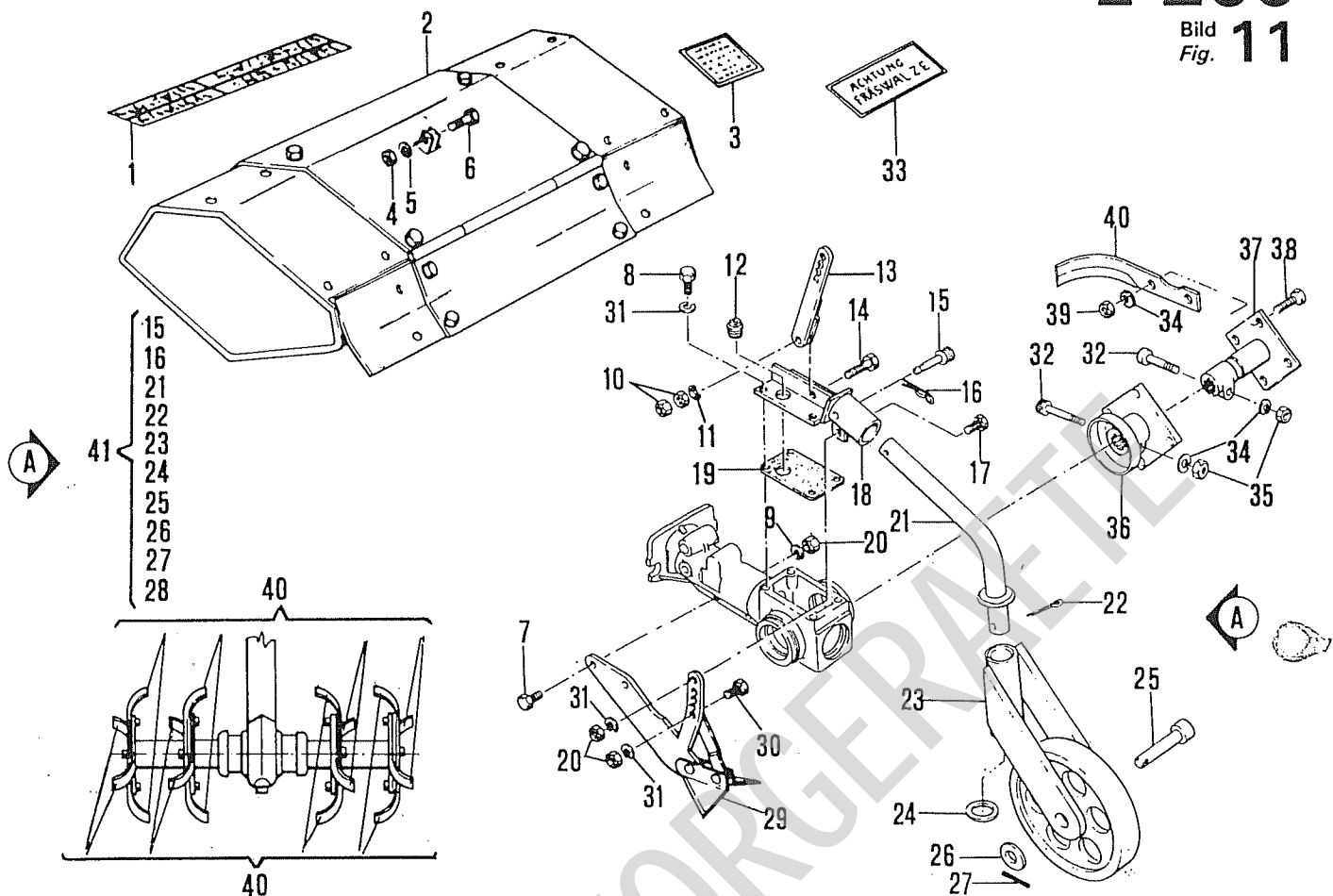
Gültigkeitsvermerk
Usage Code

→ 220.544
 → 220.545



No. pezzo No. piece No. pièce No. Bild No. pieza	No. di ordinazione Part No. No. de commande Bestell. - Nr. No. de pedido	No. pezzo No. piece No. pièce No. Bild No. pieza	No. di ordinazione Part No. No. de commande Bestell. - Nr. No. de pedido	No. pezzo No. piece No. pièce No. Bild No. pieza	No. di ordinazione Part No. No. de commande Bestell. - Nr. No. de pedido
1	48.6388.061	18	80.2076.000		
2	48.6378.061	19	81.2637.000		
3	48.6389.098	20	30.0063.100		
4	80.2100.050	21	85.2766.000		
5	80.1368.000	22	30.0063.197		
6	81.2707.000				
7	48.6368.042				
8	30.0063.101				
9	85.0100.000 (0,2 mm)				
-	85.0100.010 (0,3 mm)				
10	48.6381.076				
11	80.0033.000				
12	30.0063.115				
13	86.3572.000				
14	84.3755.000				
15	81.4644.000				
16	85.2516.010				
17	48.6311.002				

Gultigkeitsvermerk
Usage Code

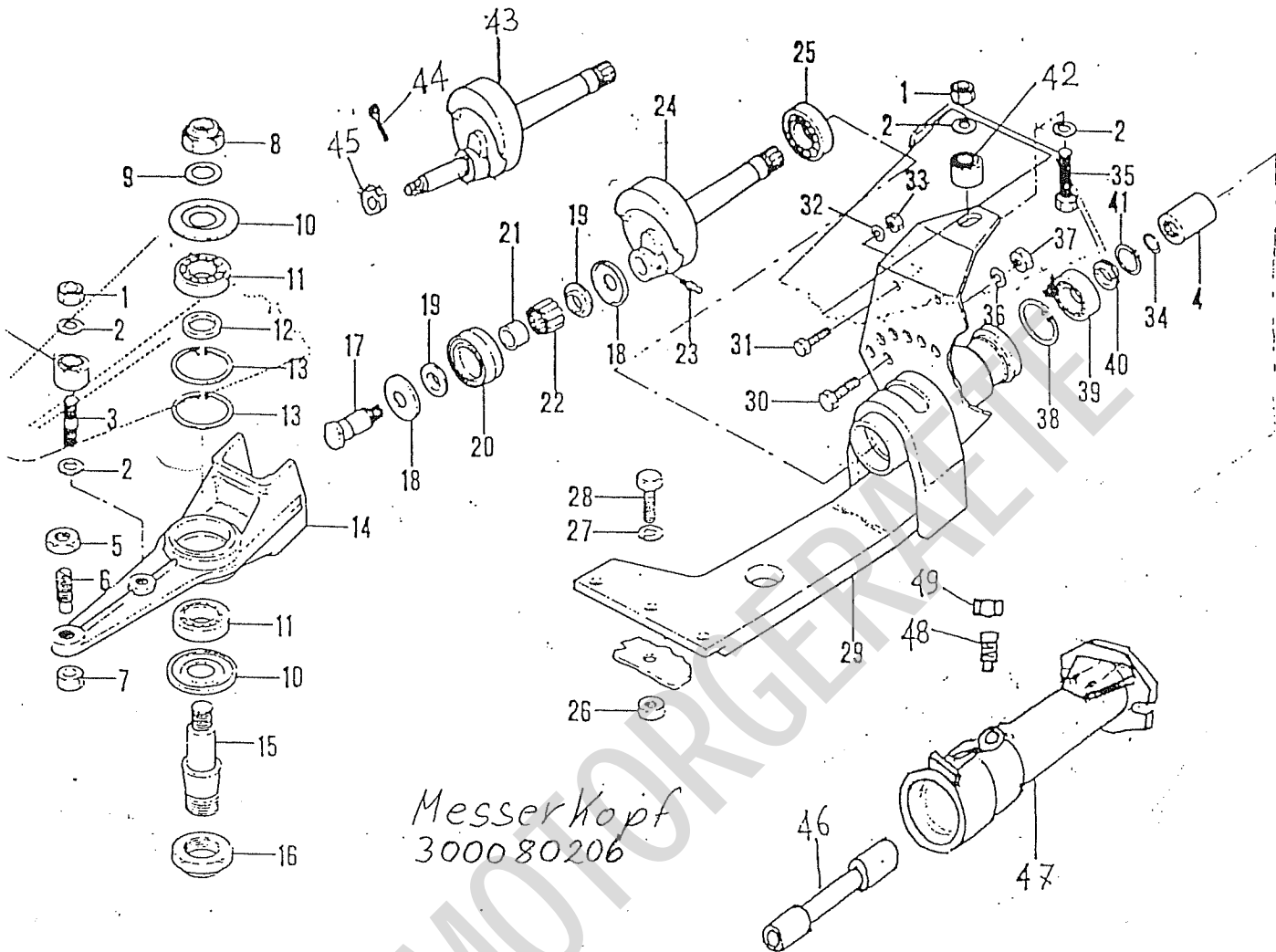


No. pezzo No. piece No. pièce No. Bild No. pieza	No. di ordinazione Part No. No. de commande Bestell. - Nr. No. de pedido	No. pezzo No. piece No. pièce No. Bild No. pieza	No. di ordinazione Part No. No. de commande Bestell. - Nr. No. de pedido	No. pezzo No. piece No. pièce No. Bild No. pieza	No. di ordinazione Part No. No. de commande Bestell. - Nr. No. de pedido
1	01.0001.485	19	48.6373.072	37	48.6374.098
2	30.0063.174	20	81.4581.000	38	86.3276.000
3	85.4002.010	21	49.6423.000	39	81.4644.000
4	81.4581.000	22	81.0626.010	40	30.0063.112
5	84.3643.060	23	49.6424.000	-	30.0063.113
6	86.2694.000	24	49.6419.000	41	49.6425.000*
7	86.2670.000	25	83.5678.050		
8	86.2555.000	26	84.3993.000		
9	84.3685.000	27	85.1190.000		
10	81.4581.000	28	49.6422.000		
11	84.3673.000	29	48.6371.098		
12	85.2597.000	30	86.2670.000		
13	30.0063.192	31	84.3643.060		
14	86.2741.000	32	86.3451.050		
15	80.8015.000	33	30.0063.185		
16	85.1357.000	34	84.3755.000		
17	86.2670.000	35	81.4644.000		
18	48.6372.098	36	48.6375.098		

*A.R.

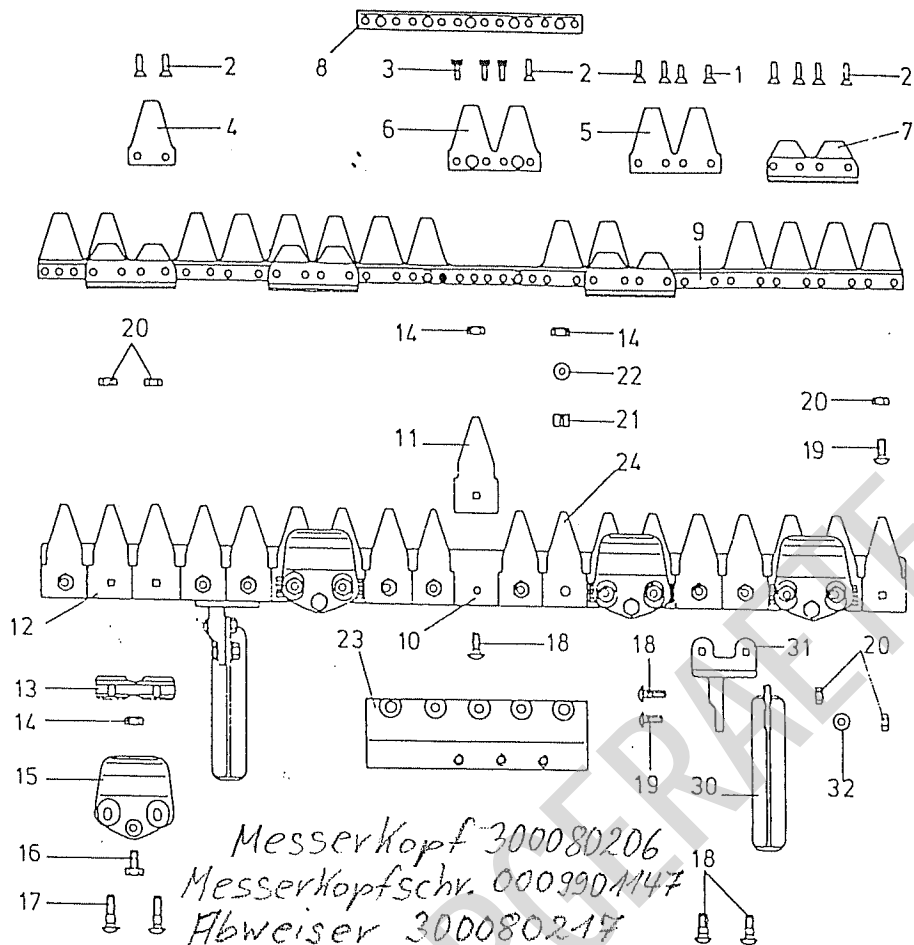
Gültigkeitsvermerk
Usage Code

1665-1 E200



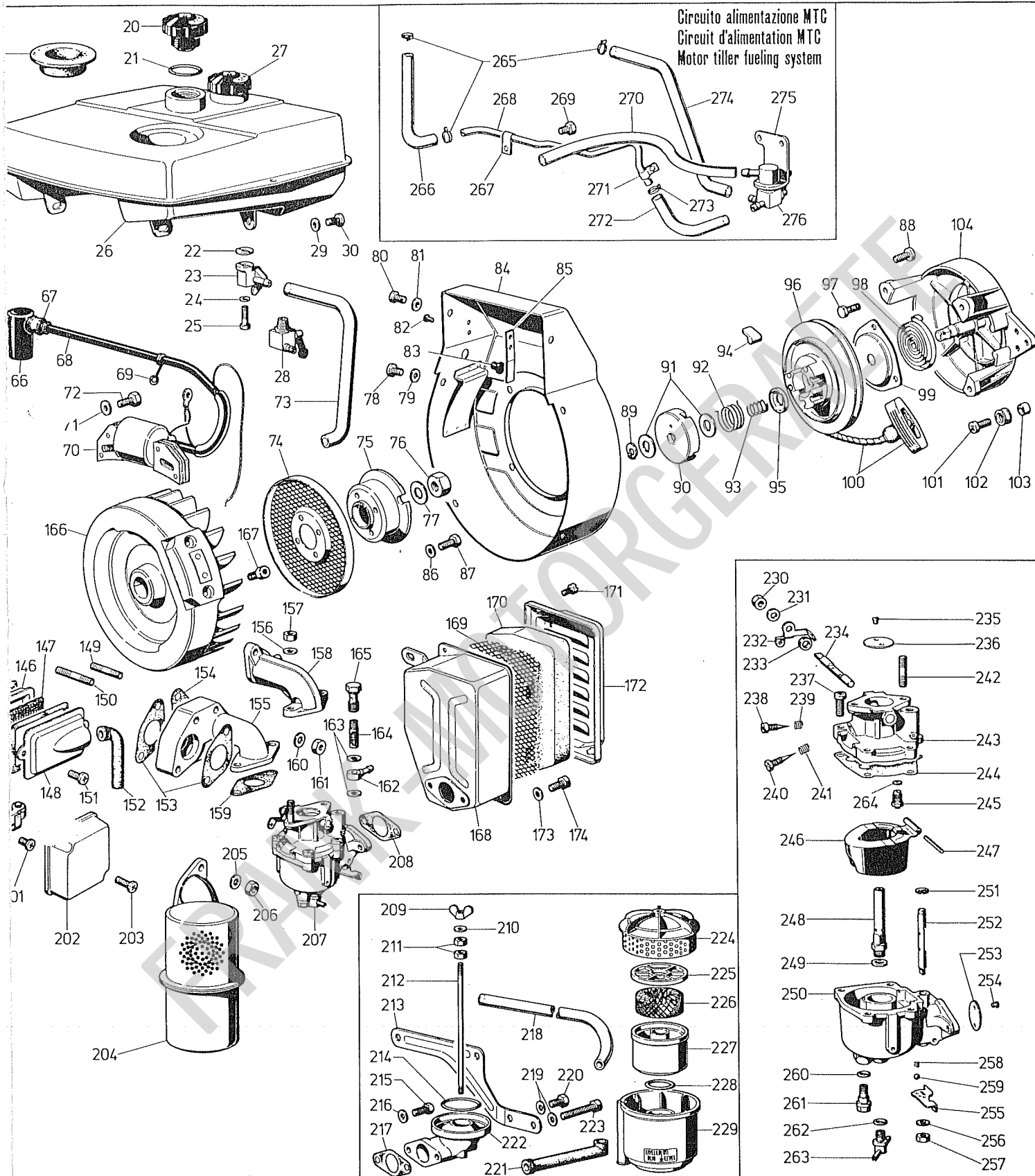
Messerkopf
300080206

No. pezzo No. pièce No. Bild No. pieza	No. di ordinazione Part No. No. de commande Bestell. - Nr. No. de pedido	No. pezzo No. pièce No. Bild No. pieza	No. di ordinazione Part No. No. de commande Bestell. - Nr. No. de pedido	No. pezzo No. pièce No. Bild No. pieza	No. di ordinazione Part No. No. de commande Bestell. - Nr. No. de pedido
1	81.4703.000	18	23.0330.223	34	80.0033.000
2	84.3901.050	19	23.0330.222	35	86.4062.010
	83.8650.000	-	30.0080.221	36	84.3843.060
4	30.0063.115	20	30.0080.208	37	81.4706.050
5	81.4785.070	-	30.0080.220	38	80.1309.000
6	30.0080.207	21	80.4145.010	39	81.2632.000
7	30.0080.234	22	81.2661.000	40	80.0517.000
8	81.4810.000	23	82.6016.000	41	80.1185.000
9	84.4179.010	24	30.0080.193	42	84.9247.001
10	30.0080.196	25	81.2711.000	43	30.0080.225
11	81.2711.000	26	81.4697.050		30.0080.235
12	84.4377.000	27	84.3843.060	44	81.0549.010
13	80.1368.000	28	86.3879.050	45	81.4763.060
14	30.0080.195	29	30.0080.187	46	30.0080.229
15	30.0080.197	30	86.3700.010	47	30.0080.050
16	30.0080.198	31	86.3254.000	48	86.4343.001
17	30.0080.194	32	84.3755.000	49	81.4790.010
18	30.0080.219	33	81.4644.000		



Ennepetaler Schneid- u. Mähtechnik GmbH u. Co. KG Kölner Straße 29 D-5828 Ennepetal 1 Telefon (02333) 77 07 + 77 08				ESM Universal-Mähbalken <i>E 200</i> <i>Type 1665-20</i>		Artikel-Nr.	Länge	Artikel-Nr.	Länge
						100 0231	97 cm		
						100 0241	107 cm		
						100 0251	117 cm		
Pos.	Artikel-Nr.	Bezeichnung	Pos.	Artikel-Nr.	Bezeichnung	Pos.	Artikel-Nr.	Bezeichnung	
	249 0390	Mähmesser kpl. 96 cm	20	537 0210	Sechskantmutter M 8				
	249 0330	Mähmesser kpl. 107 cm	21	570 1010	Spannhülse 11x14				
	249 0340	Mähmesser kpl. 117 cm	22	555 0810	Spannscheibe 8				
		<u>Mähmesser kpl., bestehend aus:</u>	23	301 0100	Anschlußplatte				
		<u>Pos. 1 - 9</u>	24	321 0050	Balkenklinge				
1	544 0150	Senkniet 5x17							
2	544 0170	Senkniet 5x20							
3	323 2010	Sonderniet	925 0070	PVC-Schutzleiste 97 cm					
4	344 0090	Messer Klinge	925 0090	PVC-Schutzleiste 107 cm					
5	344 1220	Doppel Klinge	925 0110	PVC-Schutzleiste 117 cm					
6	344 1230	Doppel Klinge							
7	332 0040	Führungsleiste							
8	374 0210	Verstärkungsleiste							
9	352 0680	Messerrücken 96 cm							
	352 0690	Messerrücken 107 cm							
	352 0700	Messerrücken 117 cm							
10	304 0520	Balkenrücken 97 cm							
	304 0530	Balkenrücken 107 cm							
	304 0540	Balkenrücken 117 cm							
11	321 0040	Balkenklinge							
12	279 0010	Doppelbalkenklinge							
13	332 0670	Führungsstück							
14	537 0610	Sicherungsmutter VM 8							
15	332 2050	Messerhalter							
16	560 2230	Sechskantschraube verz. M8 x 25							
17	559 0070	Flachrundschrabe M8 x 45							
18	559 0060	Flachrundschrabe M8 x 30							
19	559 0030	Flachrundschrabe M8 x 23							
						238 0070		Laufsohle kpl. bestehend aus: Pos. 18 - 20, 30-32	
						30	341 0120	Laufsohle	
						31	341 0860	Laufsohlenhalter	
						32	555 0010	Scheibe 8,4	

E I M



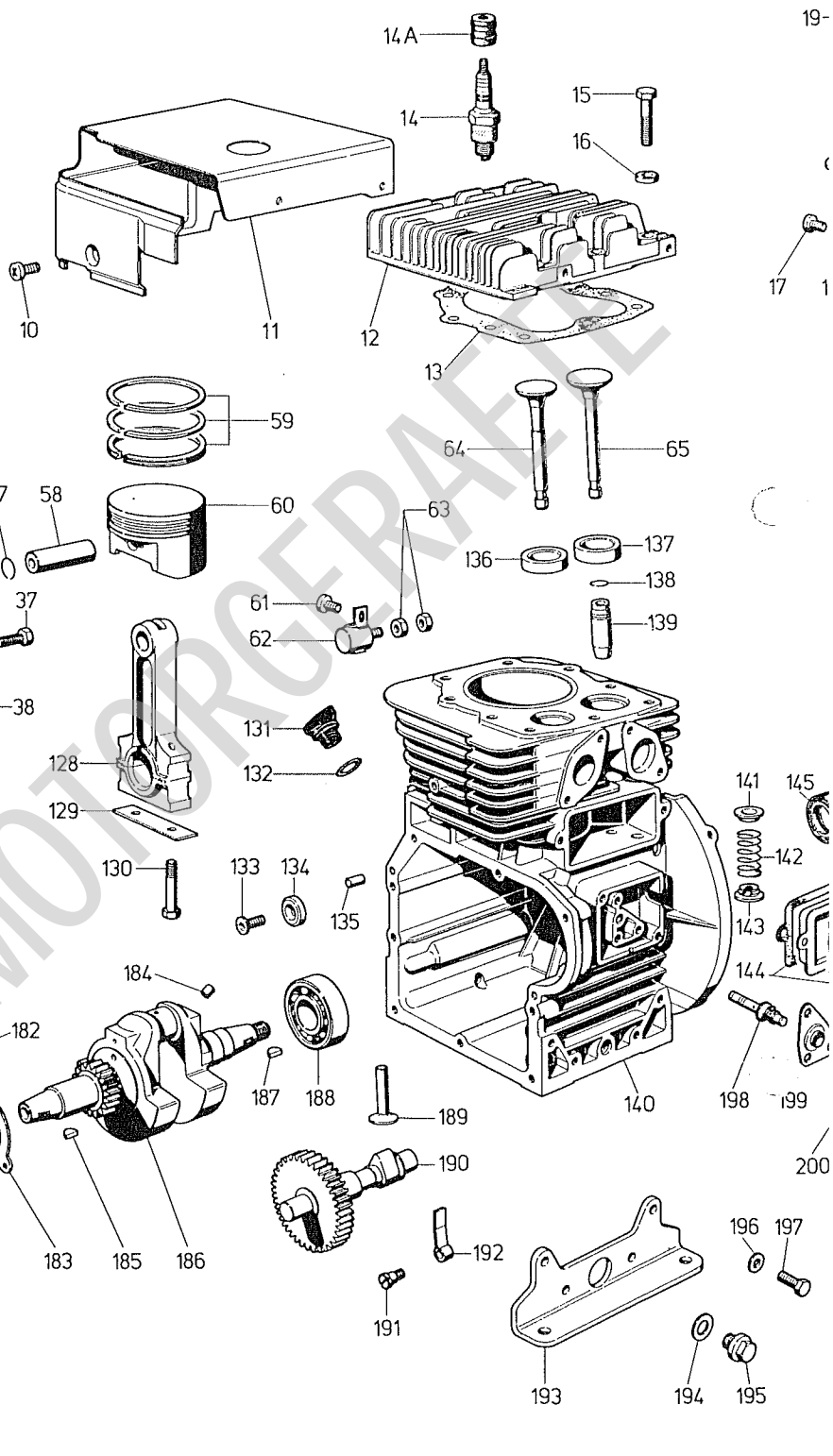
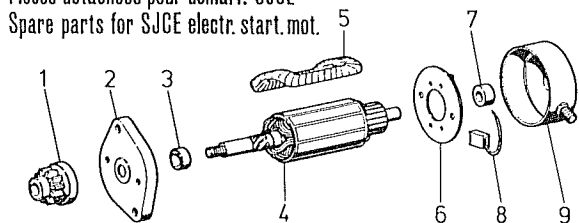
SPARE PARTS FOR ENGINES: STANDARD, WITH REWIND STARTER, WITH OIL BATH AIR CLEANER.
FOR SPECIAL APPLICATIONS SEE MASTER CATALOG AT SERVICE CENTER.

ERSATZTEILE FÜR MOTOREN: STANDARD, MIT REVERSIERSTARTER, MIT ÖLBADLUFTFILTER.
FÜR SONDERANFERTIGUNGEN SIEHE ERSATZTEILKATALOG BEI SERVICE WERKSTATTEN.

Ricambi motorino SJCE

Pièces détachées pour démarr. SJCE

Spare parts for SJCE electr. start. mot.



RICAMBI PER MOTORI: STANDARD. CON AUTOAVVOLGENTE. CON FILTRO A BAGNO D'OLIO.

PER APPLICAZIONI SPECIALI CONSULTARE IL CATALOGO PRESSO I CENTRI ASSISTENZA E RICAMBI.

PIECES POUR MOTEURS: STANDARD, AVEC LANCEUR A CABLE, AVEC FILTRE A AIR A BAIN D'HUILE.

POUR LES ADAPTATIONS CONSULTER LE CATALOGUE AUPRES DES AGENTS SERVICE.

**intermotor**

FIG. No.	MATRICOLA PART No.	PEZZI PIECES	NOTE REMARKS	FIG. No.	MATRICOLA PART No.	PEZZI PIECES	NOTE REMARKS	FIG. No.	MATRICOLA PART No.	PEZZI PIECES	NOTE REMARKS
				52	9.3240.04		M 5 X 0,8	108	147.5204.22		
				53	90.6330.57			109	9.1165.06		
				54	9.9790.28	2	M 5 X 0,8	110	9.7626.59		
1C	147.5840.58			55	147.5655.47			111	147.6141.63		
1	147.6456.09			56	9.9730.10	2	M 6 X 1	112	147.5204.06		
2	147.8815.31			57	9.1261.16	2		113	9.7565.04		
3	70.1960.21			58	47.8480.02			114	9.3240.08		M 6 X 1
4	147.4908.33			59	147.8210.96		IM 250	115	90.3430.55		
5	147.2095.03	2			147.8210.97		+ 0,50	116	9.1165.10		
6	147.6617.05				147.8210.98		+ 1	117	147.7200.64		
7	147.1960.20				150.8210.77		IM 300	118	*	6	
8	147.8310.43	2			150.8210.78		+ 0,50	119	*	2	
9	147.8815.29				150.8210.79		+ 1	120	*		
10	9.9790.39		M 6 X 1		158.8210.99		IM 350	120C	147.4910.31		DAFIG.118A12C
11	147.2920.74				158.8211.01		+ 0,50	121	9.7260.17		
12	147.9201.73		IM 250/251		158.8211.02		+ 1	122	9.1165.10		
	155.9201.74		IM 300/301	60C	147.6502.80		DA FIG.57 A 60	123	147.8780.10		
	158.9201.75		IM252/350/351				IM 250	123C	147.7362.75		DAFIG.115A12C
	157.9201.76		IM 302		147.6502.82		+ 0,50	124	9.6130.50		
	159.9201.77		IM 352		147.6502.83		+ 1	125	90.2183.31		
13	147.4730.46		IM 250/251		150.6502.15		IM 300	126	70.5800.72		
	155.4730.47		IM 300/301		150.6502.16		+ 0,50	127	9.9790.47	2	M 6 X 1
	158.4730.48		IM252/302/352		150.6502.17		+ 1	128C	147.1526.26		DAFIG.128A13C
	158.4730.52		IM 350/351		158.6502.81		IM 350		147.1526.27		- 0,25
14	147.2100.06		IM250/300/350		158.6502.84		+ 0,50		147.1526.28		- 0,50
			IM251/301/351		158.6502.85		+ 1	128	*		
	69.2100.18		IM252/302/352	60	*			129	90.6330.55		
14A	70.2135.49			61	9.9790.39		M 6 X 1	130	9.1760.30	2	M 6 X 1
15	9.1780.55	9	M 10 X 1,5	62	147.2522.10			131	90.9032.16		
16	9.7626.28	9		63	9.3240.03	2	M 4 X 0,7	132	9.1200.03		
17	9.9790.39	2	M 6 X 1	64	90.9685.22			133	9.9800.51		M 8 X 1,25
18	271.7500.18	2		65	90.9652.16			134	147.7670.93		
19	147.5401.23			66	70.1450.01			135	90.8460.83	2	
20C	147.9043.50		DA FIG.20 A 21	67	1.5400.07			136	90.8000.33		
20	*			68	*			137	90.8000.34		
21	9.1200.15			68C	147.2187.02		DA FIG.66 A 68	138	90.1160.05	2	
22	45.4775.52			69	147.2471.13			139	90.4845.28	2	
23C	147.7755.61		DA FIG.22 A 25	70C	147.1567.35		DA FIG.66 A 70	140C	147.1514.01		DAFIG.135A14
23	*		PETROL/KEROS.	70	*						IM 250
24	9.7565.04			71	9.7625.07	2			155.1514.02		IM 300
25	9.1760.14			72	9.1760.06	2	M 6 X 1		158.1513.99		IM 350
26C	147.8103.03		DA FIG.20 A 27	73	147.9375.99			140	*		
			PETR./KEROS.	74	147.5096.13			141	90.6400.29	2	
	153.8103.04		DA FIG.26 A 28	75	147.6961.14			142	90.5755.36	2	
			BENZ./GASOL.	76	9.3260.55		M 16 X 1,5 SIN	143	90.6400.28	2	
	6040.8103.12		MOTOCOLTIV./	77	90.7530.18			144	90.4680.39		
			M.TILL.	78	9.9790.39	4	M 6 X 1	145	9.1213.02		
26	*			79	271.7500.18	4		146	90.7950.65		
27	147.9043.48			80	9.9790.39	2	M 6 X 1	147	90.5976.01		
28	147.7755.55			81	271.7500.18	2		148	90.2690.46		
29	271.7500.18	2		82	9.7481.25	2		149	9.6760.06	2	M 6 X 1
30	9.9790.39	2	M 6 X 1	83	70.7195.03						BENZ./GASOL.
31	147.2691.51			84C	147.2568.53		DA FIG.82 A 85		9.6760.13	2	PETR./KEROS.
32	90.6000.31			84	*			150	9.6760.06	2	M 6 X 1
33	9.9790.23		M 5 X 0,8	85	147.5640.10						BENZ./GASOL.
34	70.9180.11			86	9.7555.04	4			9.6760.15	2	PETR./KEROS.
35	9.3240.09		M 6 X 1	87	9.1760.06	4	M 6 X 1	151	9.9790.39	2	M 6 X 1
36	9.3240.04		M 5 X 0,8	88	9.9790.39	4	M 6 X 1	152	147.9580.18		
37	9.1755.08		M 5 X 0,8	89	9.1240.04			153	158.4501.18		BENZ./GASOL.
38	9.1240.02			90	147.2136.07			154	158.4501.19		
39	9.7625.10			91	147.3410.54			155	89.9708.02		PETR./KEROS.
40C	147.7910.18		DA FIG.36 A 44	92	147.5680.64			156	9.7555.04	2	
	147.7910.19		DA FIG.34 A 43	93	90.5725.35			157	9.3240.08	2	M 6 X 1
			A DIST./REMOT.	94	90.6366.04	3		158	158.2942.58		BENZ./GASOL.
40	*			95	147.6400.41			159	158.4470.13		
41	9.1755.24		M 5 X 0,8	96	147.7100.53			160	9.7565.04	2	
42	147.5204.11			97	9.1750.01	3	M 4 X 0,7	161	9.3240.08	2	M 6 X 1
43	147.5680.67			98	147.5801.20			162C	147.4896.13		DAFIG.162A1
44	9.9000.30			99	147.7950.98			162	147.7270.82		
45	90.6371.13			100	90.4055.05			163	9.4350.05		
46C	147.2691.53		DA FIG.45 A 53	101	9.9790.86	2	M 6 X 1	164	147.3730.34		
46	*			102	147.2162.16	2		165	147.1901.08		M 10 X 1,25
47	9.7626.14			103	147.1971.04	2		166C	147.9884.90		DAFIG.166A1
48	90.5201.49			104	147.7950.97			166	*		
49	270.6550.10			104C	147.1471.11		DA FIG.88 A104	167	9.9730.24	2	M 8 X 1,25
50	9.1165.01			105	9.3240.04		M 5 X 0,8	168C	147.3702.75		DAFIG.168A1
51	9.3200.15		M 5 X 0,8	106	9.7555.03			168	147.7870.11		
				107	9.7625.05			169	147.3930.60		



intermotor

FIG. NO.	MATRICOLA PART NO.	PEZZI PIECES	NOTE REMARKS	FIG. NO.	MATRICOLA PART NO.	PEZZI PIECES	NOTE REMARKS
				234C	999.6100.27		IM 350
				235	9.9810.10	2	M 3 X 0,5
				236	999.3605.18		IM 250/300
170	147.5496.62				158.3605.30		IM 350
171	9.9760.11	2		237	9.9790.91	4	M 5 X 0,8
172	147.2605.13			238	999.9850.37		
173	9.7565.04	2		239	999.5780.11		
174	9.1760.03	2	M 6 X 1	240	90.9850.51		
175	9.3030.28			241	70.5780.06		
176	9.1213.56			242	9.6760.34	2	M 6 X 1
177	9.9732.60	9	M 8 X 1,25	243	147.2751.98		IM 250/300
178	147.6647.06				158.2750.100		IM 350
179	147.4601.29			244	147.4431.62		
180	9.1770.39		M 8 X 1,25	245	90.7996.11		
181	9.7625.60			246	90.4105.10		
182	9.7481.24	3		247	999.6110.42		
183	147.2194.14			248	999.3588.10		
184	90.9000.27			249	999.4530.07		
185	9.2280.47			250	147.2825.29		
186C	147.1052.29		DAFIG.182A187	251	9.1165.10		
186	*			252	*		
187	9.2280.44			252C	999.6100.12		DAFIG.251A257
188	9.3001.09						IM 250
189	90.7215.29	2			999.6100.21		IM 300
190	147.1011.55		IM 250		999.6100.22		IM 350
	158.1011.71		IM 300/350	253	90.3605.26		IM 250
191	147.6231.35				155.3605.28		IM 300
192	147.5170.10				158.3605.29		IM 350
193	90.6427.06	2		254	9.9810.10	2	M 3 X 0,5
194	9.4350.06	2		255	90.5195.10		
195	90.8980.10	2		256	9.7555.03		
196	9.7565.07	8		257	9.3240.04		M 5 X 0,8
197	9.1770.02	8	M 8 X 1,25	258	999.5695.07		
198	147.7200.67		DAFIG.198A199	259	9.8245.03		
199	147.1301.74			260	9.1200.52		
200	70.5040.06			261	*		Ø 0,50
201	9.9790.28	3	M 5 X 0,8	261C	999.4125.48		DAFIG.260A261
202	147.2751.77			262	9.1200.01		
203	9.9790.47	2	M 6 X 1	263	*		DAFIG.262A263
204	147.5462.70		STANDARD		147.4126.05		IM250/300(Ø,90)
	147.5462.77		MOTOCOLTIV./		158.4126.15		IM350(Ø,94)
			M.TILLER	264	90.4690.07		
205	9.7565.04	2		265	9.3630.57		
206	9.3240.09	2	M 6 X 1	266	9375.108		
207	147.2151.63		IM 250	267	6193.3617.37		
	155.2151.64		IM 300	268	6040.9375.65		
	158.2151.65		IM 350	269	9.1760.01		
208	147.4490.36			270	9375.108		
209	9.3200.01			271	3617.18		
210	9.7625.05			272	9375.109		
211	9.3240.04		M 5 X 0,8	273	9.3630.57		
212	150.9245.55			274	9375.107		
213	155.8490.76			275	6040.8546.37		
214	9.1200.70			276	6040.7755.62		
215	9.1760.06		M 6 X 1				
216	9.7565.04						
217	90.4470.10						
218	147.9375.98						
219	9.7565.04						
220	9.1760.03		M 6 X 1				
221	150.9400.31				1560.63		IM 250
222	150.8740.92				1560.64		IM 300
223	9.1760.61		M 6 X 1		1560.65		IM 350
224	*						
225	*						
226	150.2175.24	2					
227	*						
228	9.1200.85						
229	*						
229C	150.3701.93		DAFIG.224A229				
	155.3703.04		DAFIG.209A229				
230	9.3240.04		M 5 X 0,8				
231	9.7555.03						
232	999.8510.30						
233	147.1301.83						
234	*						
234C	999.6100.11		DAFIG.231A236				
			IM 250/300				
					BLOCCO MOTORE/SHORT BLOCK		
					SERIE GUARNIZIONI/GASKET SET		
					147.8180.57		IM 250/251
					155.8180.58		IM 300/301
					158.8180.59		IM 350/351/352/252/302
					* Non fornito sciolto/Not supplied separately		
					C	Complessivo/Assembly	