

Ersatzteilliste

EURO 5 + RM



eurosystems

eurosystems Deutschland
Motorgeräte Handelsgesellschaft mbH
Im Fuchshau 14 • 73635 Rudersberg
Tel. 07183 / 30590-0 • Fax. 07183 / 30590-20
www.eurosystems-motorgeraete.de
info@eurosystems-motorgeraete.de



Bitte beachten!

Bei diesem Gerät gibt es auf Grund von Bauart-Änderungen
verschiedene Ausführungen!

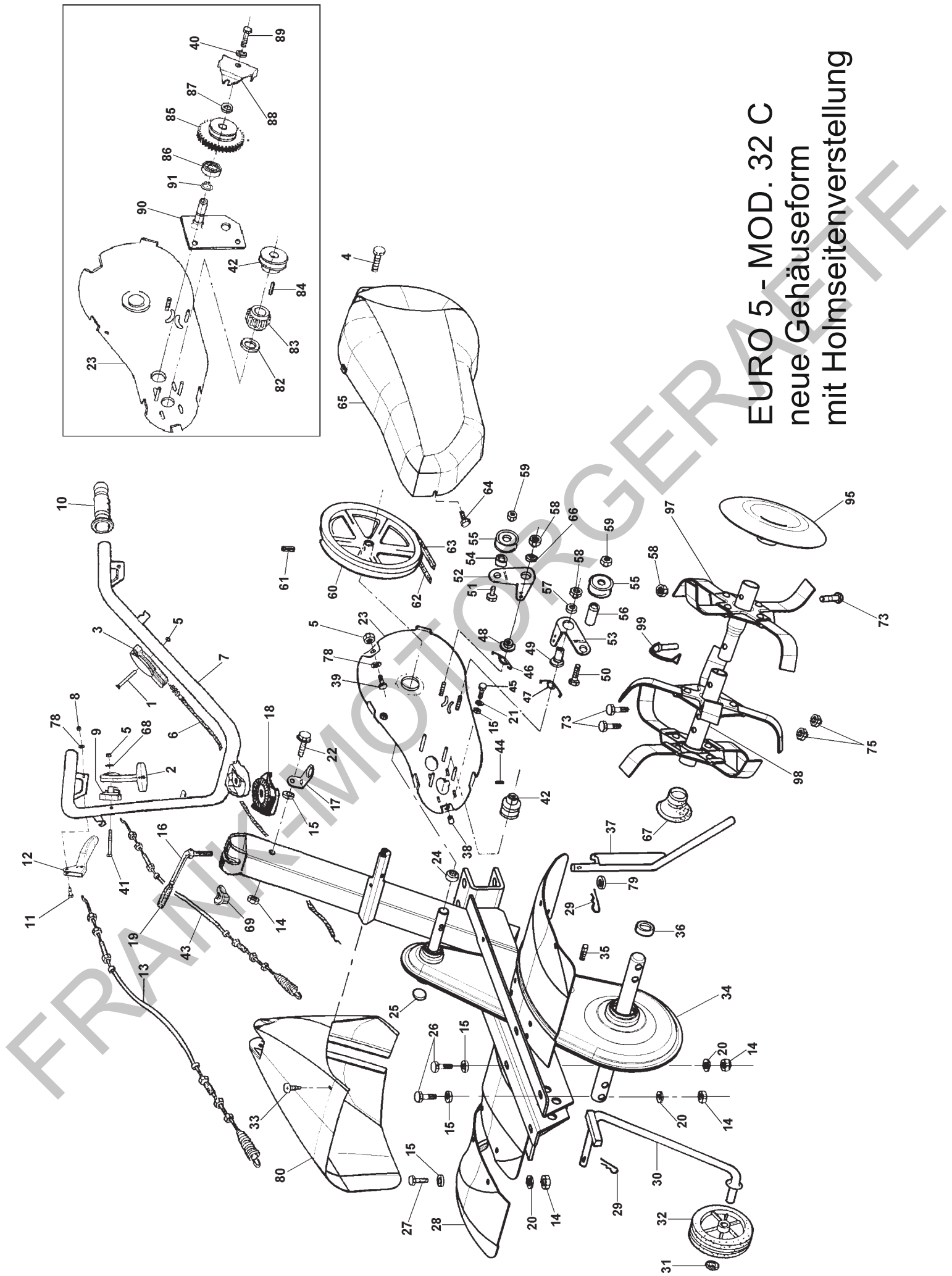
Im Zweifelsfall
setzen Sie sich bitte mit unserem Haus in Verbindung.

Vielen Dank, Ihr

Team eurosystems

Tel. 07183 / 305 90 0
Fax. 07183 / 305 90 20
info@eurosystems.info
www.eurosystems.info

MADE IN ITALY

EURO 5 - MOD. 32 C
neue Gehäuseform
mit Holmseitenverstellung



eurosystems

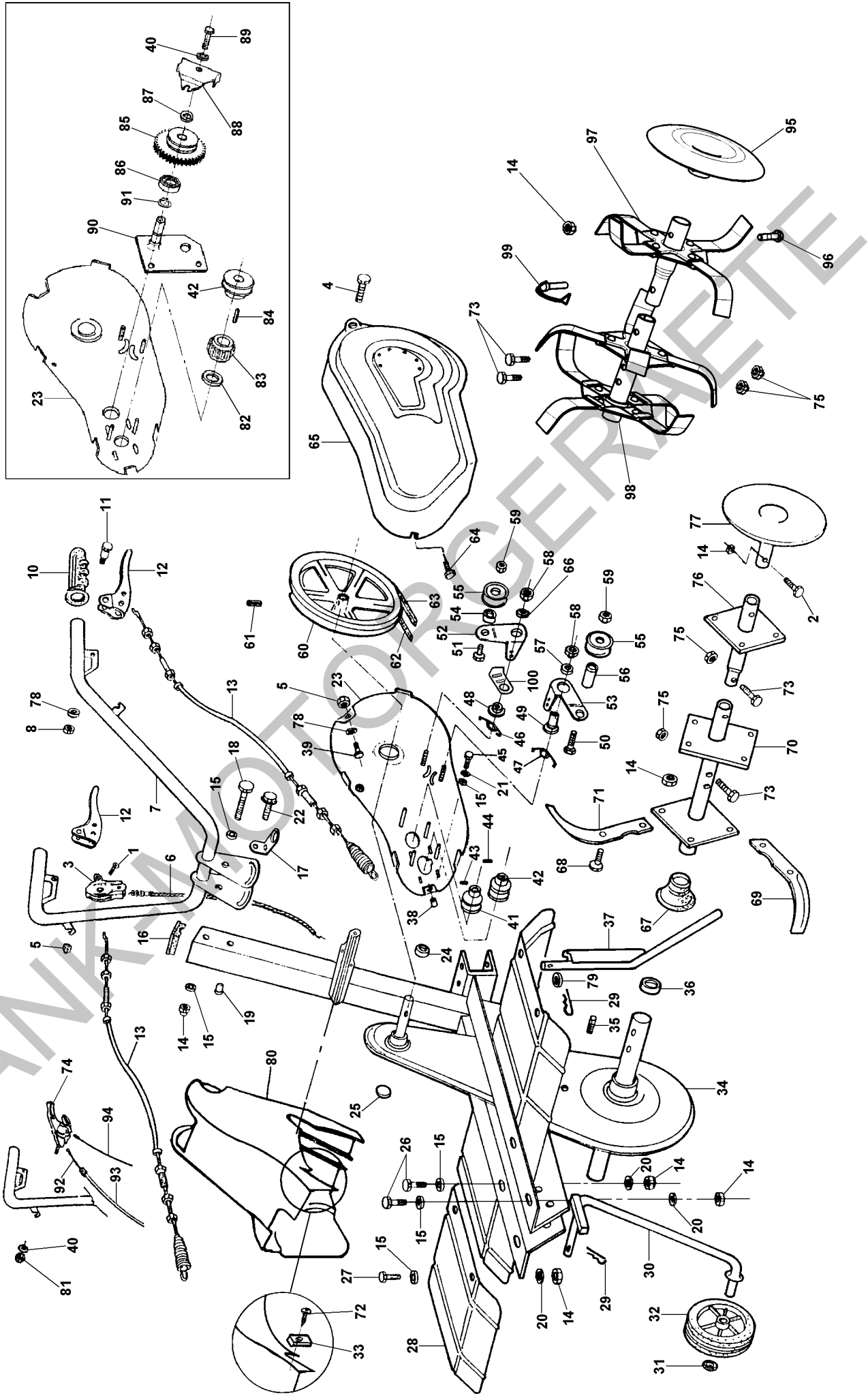
Via G. Pastore, 8 - Zona Industriale - 42045 LUZZARA - Reggio Emilia - Italy
Tel. 0522/977169 - Fax 0522/977819 - C.F. e P.IVA 00270140353
Com.Estero n. RE 012505 - CCIA 122382 - Reg.Trib. RE n. 6092
Capitale Sociale Euro 846.434 i.v. - www.eurosystems-spa.com

EURO 5 - MOD. 32 C

neue Gehäuseform mit Holmseitenverstellung

1	86.2356.200		34	36.0005.561	○	75	81.4642.000	
2	33.0010.900	△	-	36.0005.562	●	78	84.3605.010	
3	32.1010.920		35	85.2520.000		79	84.3994.000	
-	32.1010.930	HONDA	36	80.2095.010		80	36.0005.970	○
4	86.2070.010		37	36.0012.100		-	36.0005.971	●
5	81.4548.000		38	80.8990.000		-	36.0005.980	○ □
6	26.0050.238		39	86.2097.010		-	36.0005.981	● □
7	36.0010.094	△	40	84.3570.000		82	27.0011.943	
-	36.0010.095		41	86.2470.100	△	83	36.0020.118	△
8	81.4530.080		42	36.0020.110		84	36.0020.120	△
9	33.0010.905	△	43	36.0010.122	△	85	36.0020.114	△
10	23.1050.906		44	86.2010.000		86	81.2523.050	△
11	26.0010.216		45	86.2439.070		87	34.1012.364	△
12	26.0050.258		46	36.0005.952	△	88	36.0005.172	△
13	36.0010.120		47	36.0005.950		89	86.1998.000	△
14	81.4588.000		48	36.0005.217	△	90	36.0005.162	△
15	84.3685.000		49	36.0005.215		91	80.1102.000	△
16	22.0010.202		50	86.3997.100		95	36.0015.213	
17	36.0010.130		51	86.3750.000	△	97	36.0015.290	DX
18	22.0010.280		52	36.0005.233	△	-	36.0015.292	SX
19	82.8407.000		53	36.0005.230		98	36.0015.280	DX
20	84.3708.000		54	36.0005.212	△	-	36.0015.282	SX
21	84.3667.000		55	26.0005.906		99	85.2110.000	
22	86.3040.000		56	36.0005.210				
23	36.0005.182	○	57	84.3812.000				
-	36.0005.183	●	58	81.4645.000				
24	80.2052.000		59	81.4703.000		△	RETROMARCIA	
25	80.1910.000		60	36.0005.200			REVERSE DRIVE	
26	86.2785.000		61	85.1287.000			RÜCKWÄRTSGANG	
27	86.2546.000		62	32.1005.189	△	□	MOTORE B&S INTEK	
28	36.0015.090	DX ○	63	36.0005.190		○	ROSSO - RED - ROT - ROUGE	
-	36.0015.091	SX ○	64	86.2120.000		●	VERDE - GREEN	
-	36.0015.092	DX ●	65	36.0005.960	○		GRÜNE - VERT	
-	36.0015.093	SX ●	-	36.0005.961	●			
29	85.1486.000		66	36.0005.220				
30	36.0012.130		67	36.0015.900				
31	84.3993.080		68	84.3619.000				
32	26.0050.904		69	22.0010.213				
33	86.3988.200		73	86.3427.000				

EURO 5 - MOD.32 C - H140 - H 150 RM alte Gehäuseform ohne Holzseitenverstellung





eurosystems

Via G. Pastore, 8 - Zona Industriale - 42045 LUZZARA - Reggio Emilia - Italy
 Tel. 0522/977169 - Fax 0522/977819 - C.F. e P.IVA 00270140353
 Com.Estero n. RE 012505 - CCIA 122382 - Reg.Trib. RE n. 6092
 Capitale Sociale Euro 846.434 i.v. - www.eurosystems-spa.com

EURO 5 - MOD. 32 C

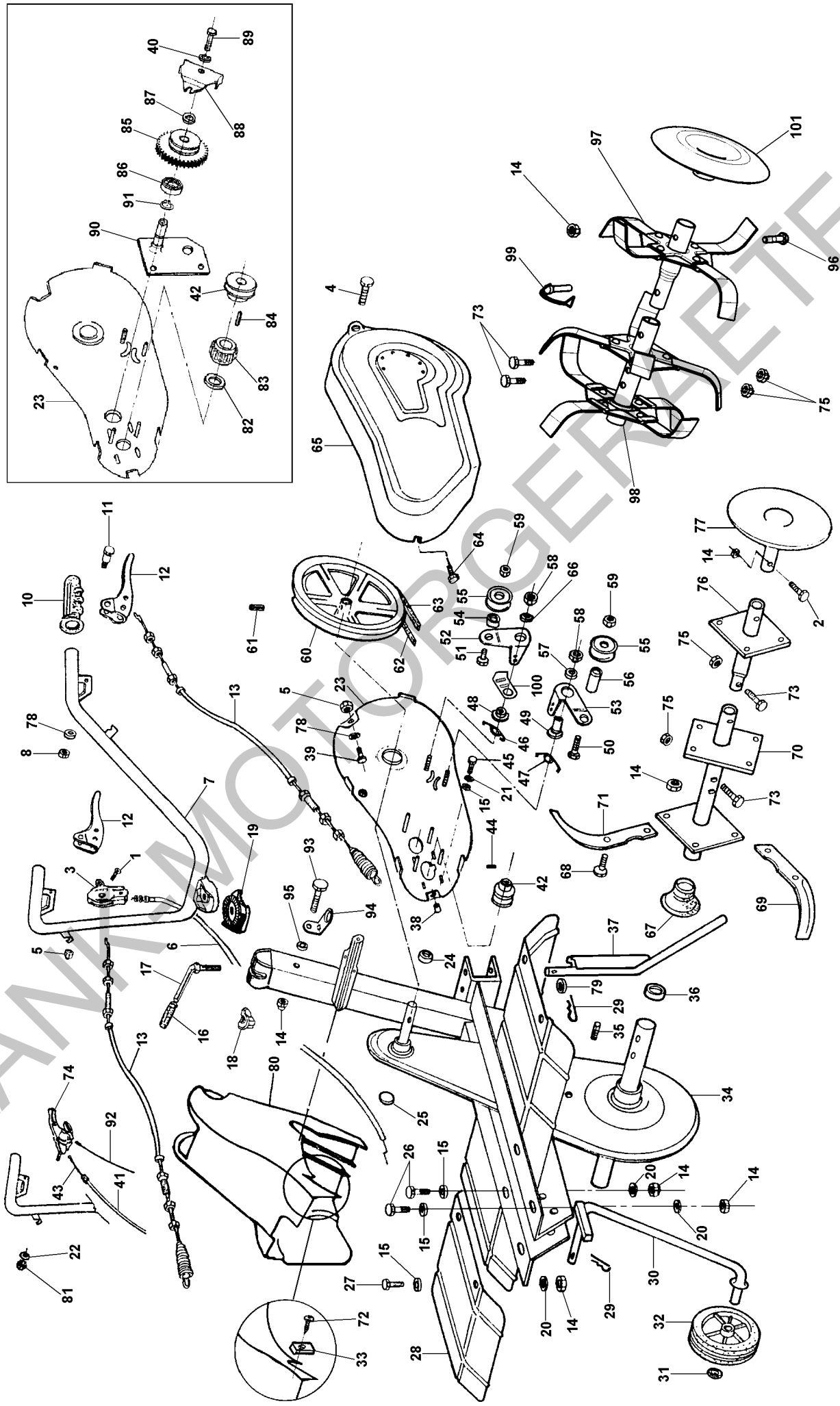
H 140 - H 150 RM

alte Gehäuseform

ohne Holmseitenverstellung

1	86.2356.200	36	80.2095.010	80	36.0005.910	□	
2	86.2783.000	37	36.0012.100	-	36.0005.912	■	
3	32.1010.920	38	80.8990.000	-	36.0005.914	○	
-	32.1010.930 HONDA	39	86.2097.010	-	36.0005.920	□ ▲ ✕	
4	86.2070.010	40	84.3570.000	-	36.0005.922	■ ▲ ✕	
5	81.4548.000	41	36.0020.112	● ▲	-	36.0005.924	○ ▲ ✕
6	26.1050.210	42	36.0020.110	81	81.4545.000	✕	
-	26.0050.238	43	86.2012.000	82	27.0011.943	●	
7	36.0010.110	44	86.2010.000	-	34.1005.557	● ▀	
-	36.0010.111	45	86.2439.070	83	36.0020.118	●	
8	81.4530.080	46	36.0005.952	84	36.0020.120	●	
9	84.3619.000	47	36.0005.950	85	36.0020.114	●	
10	23.1050.906	48	36.0005.217	86	81.2523.050	●	
11	26.0010.216	49	36.0005.215	87	34.1012.364	●	
12	26.0050.258	50	86.3997.100	88	36.0005.172	●	
13	36.0010.120	51	86.3750.000	89	86.1998.000	●	
14	81.4588.000	52	36.0005.232	90	36.0005.162	●	
15	84.3685.000	-	36.0005.233	91	80.1102.000	●	
16	36.0010.906	53	36.0005.230	92	27.0010.071	✕	
17	36.0010.130	54	36.0005.212	93	27.0010.070	✕	
18	86.2952.000	55	26.0005.906	94	27.0023.478	✕	
19	80.8991.000	56	36.0005.210	95	36.0015.213	◆	
20	84.3708.000	57	84.3812.000	96	86.2845.000		
21	84.3667.000	58	81.4645.000	97	36.0015.290 DX	◆	
22	86.2685.000	59	81.4703.000	-	36.0015.292 SX	◆	
23	36.0005.125 (EURO 5)	60	36.0005.200	98	36.0015.280 DX	◆	
-	36.0005.127 (32 C)	61	85.1287.000	-	36.0015.282 SX	◆	
-	36.0005.128 (H140-150)	62	32.1005.188	99	85.2110.000	◆	
-	36.0005.182 (EURO 5)	-	32.1005.189	100	36.0005.235	●	
-	36.0005.183 (32 C)	63	36.0005.190				
-	36.0005.184 (H140-150)	64	86.2070.000	○	ARANCIO - ORANGE		
24	80.2052.000	65	36.0005.900	●	RETROMARCIA - REVERSE DRIVE RÜCKWÄRTSGANG MARCHE ARRIERE		
25	80.1910.000	-	36.0005.904	△	GIALLO - YELLOW - GELB - JAUNE		
26	86.2785.000	-	36.0005.906	□	▲ MOTORE B&S 5 HP ✕ MOTORE B&S INTEK ✕ MOTORE ROBIN ▀ MOTORE TECUMSEH		
27	86.2546.000	-	36.0005.907	■	□ ROSSO - RED - ROT - ROUGE		
28	36.0015.063 DX (EURO 5)	-	36.0005.908	○	■ VERDE - GREEN GRÜNE - VERT		
-	36.0015.064 SX (EURO 5)	66	36.0005.220	◻	◻ NERO - BLACK SCHWARZ - NOIR		
-	36.0015.066 DX (32 C)	67	36.0015.900	◇	◇ → FINO A MATR. 500 613 ◆ ← DALLA MATR. 500 614		
-	36.0015.067 SX (32 C)	68	86.2669.000	◇			
-	36.0015.068 DX (H150)	69	36.0015.230 DX	◇			
-	36.0015.069 SX (H150)	70	36.0015.200	◇			
29	85.1486.000	71	36.0015.232 SX	◇			
30	36.0012.130	72	86.3988.200	◇			
31	84.3993.080	73	86.3427.000	◇			
32	26.0050.904	74	82.8472.100	✕			
33	81.4560.000	75	81.4642.000	◇			
34	36.0005.082 (EURO 5)	76	36.0015.204	◇			
-	36.0005.083 (32 C)	77	36.0015.208	◇			
-	36.0005.088 (H140-150)	78	84.3605.010				
35	85.2520.000	79	84.3993.060				

Euro 5 RM alte Gehäuseform mit Holmseitenverstellung





eurosystems

Via G. Pastore, 8 - Zona Industriale - 42045 LUZZARA - Reggio Emilia - Italy
Tel. 0522/977169 - Fax 0522/977819 - C.F. e P.IVA 00270140353
Com.Estero n. RE 012505 - CCIA 122382 - Reg.Trib. RE n. 6092
Capitale Sociale Euro 846.434 i.v. - www.eurosystems-spa.com

EURO 5 RM

alte Gehäuseform

mit Holmseitenverstellung

1	86.2356.200	39	86.1998.500	79	84.3993.060
2	86.2783.000	40	84.3570.000	80	36.0005.910 ▲
3	32.1010.920	41	27.0010.070 ▲	-	36.0005.920 ▲ □ ■
-	32.1010.930 HONDA	42	36.0020.110	81	81.4545.000 ▲
4	86.2070.010	43	27.0010.071 ▲	82	27.0011.943 ●
5	81.4548.000	44	86.2010.000	83	36.0020.118 ●
6	26.1050.210	45	86.2439.070	84	36.0020.120 ●
-	26.0050.238 □	46	36.0005.952 ●	85	36.0020.114 ●
7	36.0010.112 ●	47	36.0005.950	86	81.2523.050 ●
-	36.0010.116	48	36.0005.217 ●	87	34.1012.364 ●
8	81.4530.080	49	36.0005.215	88	36.0005.172 ●
10	23.1050.906	50	86.3997.100	89	86.1998.000 ●
11	26.0010.216	51	86.3750.000 ●	90	36.0005.162 ●
12	26.0050.258	52	36.0005.232 ● □	91	80.1102.000 ●
13	36.0010.120	-	36.0005.233 ●	92	27.0023.478 ▲
14	81.4588.000	53	36.0005.230	93	86.3040.000
15	84.3685.000	54	36.0005.212 ●	94	36.0010.130
16	82.8407.000	55	26.0005.906	95	32.1010.901
17	22.0010.202	56	36.0005.210	96	86.2845.000
18	22.0010.213	57	84.3812.000	97	36.0015.290 DX ◆
19	22.0010.280	58	81.4645.000	-	36.0015.292 SX ◆
20	84.3708.000	59	81.4703.000	98	36.0015.280 DX ◆
21	84.3667.000	60	36.0005.200	-	36.0015.282 SX ◆
22	84.3570.000 ▲	61	85.1287.000	99	85.2110.000 ◆
23	36.0005.125 □	62	32.1005.189 ●	100	36.0005.235
-	36.0005.182	63	36.0005.190	101	36.0015.213 ◆
24	80.2052.000	64	86.2120.000		
25	80.1910.000	65	36.0005.900 ○	●	RETROMARCIA REVERSE DRIVE RÜCKWÄRTSGANG MARCHE ARRIERE
26	86.2785.000	-	36.0005.906 ▲	○	GIALLO - YELLOW GELB - JAUNE
27	86.2546.000	66	36.0005.220	▲	ROSSO - RED ROT - ROUGE
28	36.0015.063 DX	67	36.0015.900	□	MOTORE ROBIN
-	36.0015.064 SX	68	86.2669.000	■	MOTORE B&S 5 HP
29	85.1486.000	69	36.0015.230 DX ◇	▣	MOTORE B&S INTEK
30	36.0012.130	70	36.0015.200 ◇	◊	MOTORE TECUMSEH
31	84.3993.080	71	36.0015.232 SX ◇	◊ →	FINO A MATR. 500 613
32	26.0050.904	72	86.3988.200	◆ ←	DALLA MATR. 500 614
33	81.4560.000	73	86.3427.000		
34	36.0005.097	74	82.8472.100 ▲		
35	85.2520.000	75	81.4642.000		
36	80.2095.010	76	36.0015.204		
37	36.0012.100	77	36.0015.208		
38	80.8990.000	78	84.3605.010		

RISANATORE PRATO A MOLLE - DE-THATCHER - NETTOYEUR PAR RESSORT - FEDERRECHEN

- 1 36.2010.010
- 2 36.2010.012
- 3 86.2494.000
- 4 81.4588.000
- 5 30.2010.310
- 6 84.3993.300
- 7 36.2010.007
- 8 36.2010.005
- 9 84.3901.050
- 10 85.1266.000
- 11 30.2010.302
- 12 36.2010.008
- 13 36.2010.000
- 14 36.2010.009
- 15 86.2740.000
- 16 30.0015.071
- 17 22.0005.295
- 18 84.3708.000
- 19 84.3667.000

