



**eurosystems**

**MINSSEL**

**MOTORES**

Ersatzteilliste

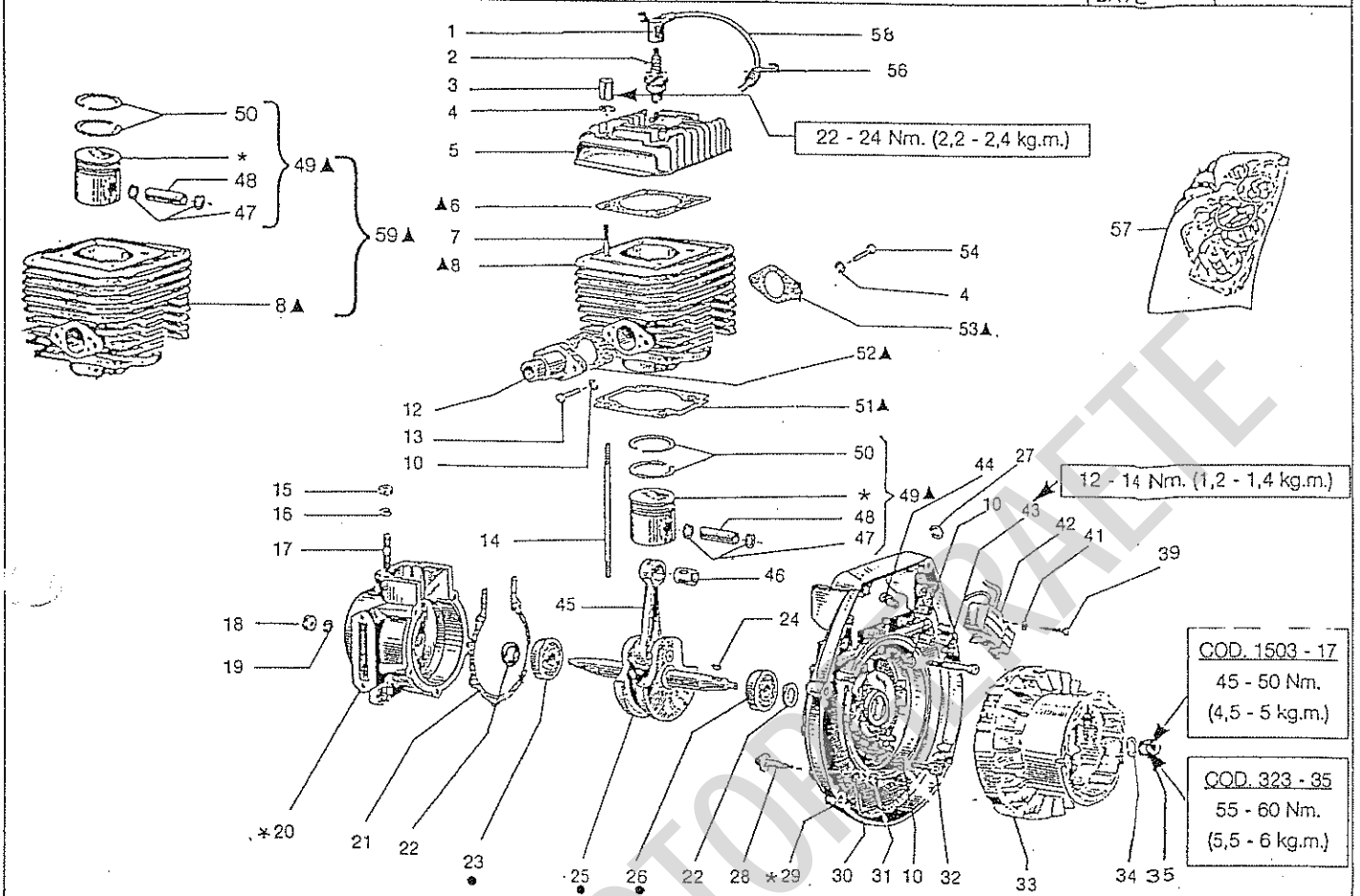
zu

**Minsel 2 Takt**

**Motor**

**Typ M150**

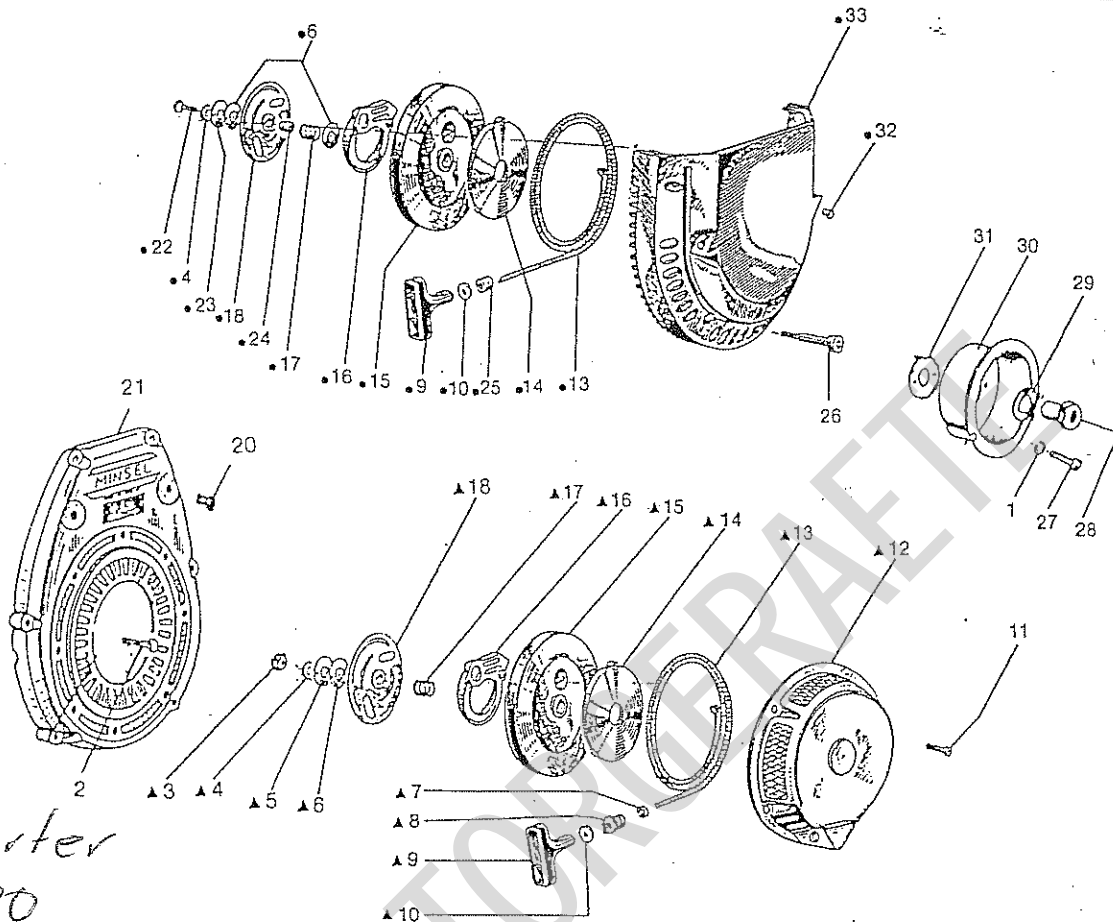
Eurosystems Handels GmbH, Im Fuchshau 14, 73635 Rudersberg  
Telefon: 07183/305900 Fax: 01783/3059020  
Internet: [www.eurosystems-spa.com](http://www.eurosystems-spa.com)  
e-Mail : [eurosystems-Rudersberg@t-online.de](mailto:eurosystems-Rudersberg@t-online.de)



Nr. No.	CODIGO CODE	DENOMINACION - DENOMINAZIONE - DENOMINATION - DESCRIPTION				C.
1	5011 - 38	Capuchón bujía	Attacco candela	Prise de bougie	Cap	1
2	5011 - 36	Bujía M-14, L86 C, B 6 HS	Candela	Bougie	Spark plug	1
	5011 - 39	Bujía M-14, L82 C, B 7 HS (estac.)	Candela	Bougie	Spark plug	1
3	1007 - 08	Tuerca culata M-90, 4 HP, M-100, 5 HP	Dado	Ecrou	Nut	4
	1507 - 08	Tuerca culata, M-150, 7 HP, M-165, 8 HP	Dado	Ecrou	Nut	4
4	763 - 02	Arandela	Rondella	Rondelle	Washer	6
5	918-005	Culata M-90, 4 HP	Testa motore	Culasse	Cylinder head	1
	1007 - 26	Culata M-100, 5 HP	Testa motore	Culasse	Cylinder head	1
	1507 - 26	Culata M-150, 7 HP, M-165, 8 HP	Testa motore	Culasse	Cylinder head	1
	1007 - 02	Junta culata M-90, 4 HP, M-100, 5 HP	Guarnizione	Joint	Gasket	1
	1507 - 02	Junta culata M-150, 7 HP	Guarnizione	Joint	Gasket	1
	1507 - 28	Junta culata M-165, 8 HP	Guarnizione	Joint	Gasket	1
7	676-003	Prisionero M-150, 7 HP, M-165, 8 HP	Prigioniero	Goujon	Stud	4
8	203-004	Cilindro Ø 48 M-90, 4 HP	Cilindro	Cylindre	Cylinder	1
	1007 - 01	Cilindro Ø 50 M-100, 5 HP	Cilindro	Cylindre	Cylinder	1
	1507 - 01	Cilindro Ø 59 M-150, 7 HP	Cilindro	Cylindre	Cylinder	1
	1507 - 27	Cilindro Ø 61 M-165, 8 HP	Cilindro	Cylindre	Cylinder	1
10	763 - 01	Arandela	Rondella	Rondelle	Washer	8
12	1507 - 07	Pipa carb. Ø 25 recta (52 mm.)	Flangia	Flange	Brid	1
	1507 - 14	Pipa carb. Ø 25 curva	Flangia	Flange	Brid	1
	399-002	Pipa carb. Ø 25 curva 30° T.F.V.	Flangia P.F. vertic.	Flange	Brid	1
	1507 - 15	Pipa carb. Ø 24 recta	Flangia	Flange	Brid	1
	1507 - 16	Pipa carb. Ø 24 curva	Flangia	Flange	Brid	1
13	993 - 10	Tornillo	Vite	Vis	Screw	2
14	1007 - 13	Prisionero cilindro M-90, 4HP, M-100, 5HP	Prigioniero	Goujon	Stud	4
15	323 - 03	Tuerca M-150, 7 HP, M-165, 8 HP	Dado	Ecrou	Nut	4
16	763 - 02	Arandela M-150, 7 HP, M-165, 8 HP	Rondella	Rondelle	Washer	4
17	1501 - 12	Prisionero M-150, 7 HP, M-165, 8 HP	Prigioniero	Goujon	Stud	4
18	1503 - 17	Tuerca	Dado	Ecrou	Nut	1
19	763 - 04	Arandela	Rondella	Rondelle	Washer	1
20	1001 - 81	Carter cpl. P/Vol. E.E.M-90, 4HP, M-100 5HP	Carter completo	Carter moteur	Complete crankcase	1
	1501 - 81	Carter cpl. P/Vol.E.E.M-150, 7HP, M-165, 8HP	Carter completo	Carter moteur	Complete crankcase	1
21	1001 - 03	Junta carter M-90, 4 HP, M-100, 5 HP	Guarnizione	Joint	Gasket	1
	1501 - 03	Junta carter M-150, 7 HP, M-165, 8 HP	Guarnizione	Joint	Gasket	1
22	1001 - 05	Retén M-90, 4 HP, M-100, 5 HP	Anillo Tenuta olio	Bague d'étanchéité	Oil seal	2
	1501 - 08	Retén M-150, 7 HP, M-165, 8 HP	Anillo tenuta olio	Bague d'étanchéité	Oil seal	2
	054 - 001	Retén 25x32x7, M-165, 8HP, T.F.D. Ø 23	Anillo ten. olio P.F.D.Ø23	Bague d'étanchéité	Oil seal	1

Nr. No.	CODIGO CODE	DENOMINACION - DENOMINAZIONE - DENOMINATION - DESCRIPTION				C.
23	1503 - 14	Rodamiento M-90, 100, 150, 165/4, 5, 7, 8HP	Cuscinetto	Roulement	Ball bearing	1
	1503 - 42	Rodamiento 25x47x12 M-165, 8HP, T.F.D. Ø 23	Cuscinetto P.F.D. Ø 23	Roulement	Ball bearing	1
24	502 - 02	Chaveta 4x5 DIN 6888	Linguetta	Clavette	Key	1
25	• G-1022	Kit Cigüeñal-rodam. M-90, 4HP, M-100, 5HP	KIT Albero gom.-cuscin.	KIT Vilebr.-roulem.	Crank.-Ballbear. KIT	1
	1503 - 91	Cigüeñal cpl. Ø 20, M-150, 7HP, M-165, 8HP	Albero a gomito	Vilebrequin	Cankshaft cpl.	1
	012 - 011	Cigüeñal t.f. MINARELLI M-100,5 HP	Albero a gomito	Vilebrequin	Grankshaft	1
	012 - 012	Cigüeñal t.f. MINARELLI M-150,7 HP	Albero a gomito	Vilebrequin	Grankshaft	1
26	1503 - 14	Rodamiento M-90, 4 HP, M-100, 5 HP	Cuscinetto	Roulement	Ball bearing	1
	1503 - 15	Rodamiento M-150, 7 HP, M-165, 8 HP	Cuscinetto	Roulement	Ball bearing	1
	059 - 68	Anillo	Anello	Jonc	Ring	1
28	1511 - 01	Interruptor de pare	Pulsante arresto	Stop	Stop	1
29	1001 - 81	Carter cpl. P/Vol.E.E.M-90, 4HP, M-100, 5HP	Carter completo	Carter moteur	Complete crankcase	1
	1501 - 81	Carter cpl. P/Vol.E.E.M-150, 7HP, M-165, 8HP	Carter completo	Carter moteur	Complete crankcase	1
30	763 - 03	Arandela	Rondella	Rondelle	Washer	1
31	323 - 008	Tuerca	Dado	Ecrou	Nut	1
32	992 - 11	Tornillo M-90, 4 HP, M-100, 5 HP	Vite	Vis	Screw	5
	992 - 16	Tornillo M-150, 7 HP, M-165, 8 HP	Vite	Vis	Screw	4
32	1012 - 12	Rotor dcha. M-90 - 100 Ø 147	Volano STD Ø 147	Rotor droit Ø 147	Clockwise rotor	1
	1512 - 12	Rotor dcha. M-150 - 165 Ø 176	Volano STD Ø 176	Rotor droit Ø 176	Clockwise rotor	1
	1512 - 13	Rotor izda. M-150 - 165 Ø 176	Volano Sx Ø 176	Rotor gauche Ø 176	Anticlockwise rotor	1
34	763 - 04	Arandela M-90, 4 HP, M-100, 5 HP	Rondella	Rondelle	Washer	1
	2003 - 17	Arandela M-150, 7 HP, M-165, 8 HP	Rondella	Rondelle	Washer	1
35	1503 - 17	Tuerca volante M-90, 4 HP, M-100, 5 HP	Dado	Ecrou	Nut	1
	323 - 35	Tuerca volante M-150, 7 HP, M-165, 8 HP	Dado	Ecrou	Nut	1
39	993 - 08	Tornillo	Vite	Vis	Screw	3
41	771 - 01	Arandela	Rondella	Rondelle	Washer	3
42	1012 - 14	Estator M-90 - 100 (PVL 105449)	Statore (PVL 105449)	Stator (PVL 105449)	Stator (PVL 105449)	1
	1512 - 18	Estator M-150 - 165 (PVL 105451)	Statore (PVL 105451)	Stator (PVL 105451)	Stator (PVL 105451)	1
43	1501 - 11	Tornillo M-150, 7 HP, M-165, 8 HP	Vite	Vis	Screw	2
44	1511 - 03	Pasacables	Passacavo	Passe-câble	Cable shifter	1
45	1003 - 81	Biela cpl. M-90, 4 HP, M-100, 5 HP	Biella cpl.	Bielle cpl.	Connecting rod. cpl.	1
	1503 - 84	Biela cpl. (16 mm.) M-150, 7HP, M-165, 8HP	Biella cpl.	Bielle cpl.	Connecting rod. cpl.	1
46	1003 - 12	Jaula pie biela M-90, 4 HP, M-100, 5 HP	Cuscinetto	Coussinet	Cage with needles	1
	1503 - 12	Jaula pie biela M-150, 7 HP, M-165, 8 HP	Cuscinetto	Coussinet	Cage with needles	1
47	1005 - 04	Circlips	Anello fermo spin.	Circlip	Circlip	2
48	854 - 001	Bulón pistón M-90, 4 HP	Spinotto pistone	Axe	Piston pin	1
	1005 - 03	Bulón pistón M-100, 5 HP	Spinotto pistone	Axe	Piston pin	1
	1505 - 45	Bulón pistón 2 can M-150, 7 HP, M-165-8 HP	Spinotto pist. 2 cave	Axe	Piston pin	1
49	629 - 022	Pistón Ø 48 cpl. M-90, 4 HP	Pistone Ø 48 cpl.	Piston Ø 48 cpl.	Piston cpl. 48 Ø	1
	1005 - 80	Pistón Ø 50 cpl. M-100, 5 HP	Pistone Ø 50 cpl.	Piston Ø 50 cpl.	Piston cpl. 50 Ø	1
	1505 - 46	Pistón Ø 59 cpl. 2 can. M-150, 7 HP	Pistone Ø 59,2 cave cpl.	Piston Ø 59,2 cpl.	Piston cpl. 59 Ø 2 ch	1
	1505 - 93	Pistón Ø 61 cpl. M-165, 8 HP	Pistone Ø 61 cpl.	Piston Ø 61 cpl.	Piston cpl. 61 Ø	1
50	020 - 002	Juego segmentos Ø 48 M-90, 4 HP	Segmenti Ø 48	Segments Ø 48	Piston ring 48 Ø	1
	A 2252	Juego segmentos Ø 50 M-100, 5 HP	Segmenti Ø 50	Segments Ø 50	Piston ring 50 Ø	1
	O 2206	Jgo. segmentos Ø 59, 2 canales M-150, 7HP	Segmenti Ø 59, 2 cave	Segments Ø 59, 2 c.	Piston ring 59 Ø, 2 ch.	1
	A 2254	Juego segmentos Ø 61 M-165, 8 HP	Segmenti Ø 61	Segments Ø 61	Piston ring 61 Ø	1
51	1007 - 05	Junta asiento cilindro M-90, 4HP, M-100, 5HP	Guarnizione	Joint	Gasket	1
	1507 - 05	Junta asiento cilindro M-150, 7HP, M-165, 8HP	Guarnizione	Joint	Gasket	1
52	1507 - 03	Junta pipa carburador	Guarnizione aspir.	Joint	Gasket	1
53	1507 - 04	Junta escape	Guarnizione scar.	Joint	Gasket	1
54	993 - 16	Tornillo	Vite	Vis	Screw	2
56	1512 - 17	Abrazadera M-90, M-100, M-150, M-165	Fascetta	Collier	Clamp	1
	555 - 33	Muelle sujeción 4 HP, 5 HP, 7 HP, 8 HP	Fascetta	Collier	Clamp	1
57	1061 - 80	Juego Juntas M-90, 4 HP, M-100, 5 HP	Serie guarnizione	Joints compl.	Complete gaskets	1
	1561 - 80	Juego juntas M-150, 7 HP	Serie guarnizione	Joints compl.	Complete gaskets	1
	1561 - 90	Juego juntas M-165, 8 HP	Serie guarnizione	Joints compl.	Complete gaskets	1
	1561 - 70	Juego juntas T.F.D. Ø 23 M-165, 8 HP	Serie guarn.P.F.D. Ø 23	Joints compl.	Complete gaskets	1
	1661 - 81	Juego juntas caja cambios	Serie guarnizione	Joints compl.	Complete gaskets	1
58	187 - 001	Cable estator PVL	Cavo PVL	Câble PVL	Cable PVL	1
59	▲ G-1003	KIT Cil. - pistón D.59, M-150, 7 HP	KIT Cil. - pistone	Cylindre - piston	Cylinder - piston	1
	▲ G-1008	KIT Cil. - pistón D.50, M-100, 5 HP	KIT Cil. - pistone	Cylindre - piston	Cylinder - piston	1
	▲ G-1010	KIT Cil. - pistón D.61, M-165, 8 HP	KIT Cil. - pistone	Cylindre - piston	Cylinder - piston	1
	▲ G-1031	KIT Cil. - pistón D.48, M-90, 4 HP	KIT Cil. - pistone	Cylindre - piston	Cylinder - piston	1

\* Piezas no suministrables sueltas / \* Particolari non forniti sciolti / \*Pièces qui ne sont pas fournies séparées  
\* Parts not to be supplied loose.



*Vpl. Starter  
 1542-80*

Nr. No.	CODIGO CODE	DENOMINACION - DENOMINAZIONE - DENOMINATION - DESCRIPTION				C.
1	763-01	Arandela	Rondella	Rondelle	Washer	3
2	993-05	Tornillo M-100	Vite	Vis	Screw	6
	993-14	Tornillo M-150, M-165	Vite	Vis	Screw	6
3	323-03	Tuerca M-100, M-150, M-165	Dado	Ecrou	Nut	1
4	750-04	Arandela	Rondella	Rondelle	Washer	1
5	1542-12	Arandela M-100, M-150, M-165	Rondella	Rondelle	Washer	1
6	1001-24	Arandela 5 HP, 7 HP, 8 HP	Rondella	Rondelle	Washer	2
	1542-13	Arandela M-100, M-150, M-165	Rondella	Rondelle	Washer	1
	016-07	Anillo benzing M-100, M-150, M-165	Anello benzing	Bague d'arrêt	Circlip	1
8	1542-27	Casquillo M-100, M-150, M-165	Distanziale	Bague	Guide bushing	1
9	1541-70	Puño de arranque	Maniglia	Poignée	Handle	1
10	1542-14	Arandela	Rondella	Rondelle	Washer	1
11	992-27	Tornillo M-100	Vite	Vis	Screw	4
	993-39	Tornillo M-150, M-165	Vite	Vis	Screw	4
12	1042-16	Caja de arranque M-100	Scatola autoavvolg.	Boitier de lanceur	Starter housing	1
▲	1042-80	Arrancador cpl. dcha. M-100	Autoavvolg. STD cpl.	Demarreur cpl. dr.	Starte assem. right	1
	1542-16	Caja de arranque M-150, M-165	Scatola autoavvolg.	Boitier de lanceur	Starter housing	1
▲	1542-80	Arrancador cpl. dcha. M-150, M-165	Autoavvolg. STD cpl.	Demarreur cpl.dr.	Starte assem. right	1
▲	1542-90	Arrancador cpl. izda. M-150, M-165	Autoavvolg. Sx cpl.	Demarreur cpl. gauche	Starter assem. left	1
13	1542-05	Cuerda arranque	Fune avviamento	Câble de traction	Starting rope	1
	1541-81	Mango con cuerda	Fune AVV. con maniglia.	Câble de traction	Starting rope	1
14	1542-25	Resorte espiral	Molla	Ressort	Power spring	1
15	1542-03	Carrete	Puleggia	Moulinet	Reel	1
16	1542-08	Uña de arranque	Dente d'arresto	Cliquet d'entrain	Starter ratchet	1
17	1542-10	Muelle de freno	Molla	Ressort	Spring	1
18	1542-07	Disco de freno	Disco	Disque	Plate	1
20	886-002	Tapón	Tappo	Bouchon	Cap	2
21	1001-04	Tapa L.V. M-100	Convogliatore STD.	Couvercle c.v.	Flyw. side cover	1
	1501-04	Tapa L.V. c/or. M-150, M-165	Convogliatore con fori	Couv. c.v. avec trous	Flyw. s. cov. with hol	1
22	993-01	Tornillo 5 HP, 7 HP, 8 HP	Vite	Vis	Screw	1
23	771-004	Arandela 5 HP, 7 HP, 8 HP	Rondella	Rondelle	Washer	1
24	1001-25	Casquillo 5 HP, 7 HP, 8 HP	Guida	Baque	Guide bushing	1
25	120-001	Casquillo 5 HP, 7 HP, 8 HP	Distanziale	Baque	Guide bushing	1



ARRANCADORES: REVERSIBLES Y A CUERDA  
 AVVIAMENTI: AUTOAVVOLGENTI E A STRAPO  
 DEMARREURS: LANCEUR À RAPPEL ET A CORDE  
 STARTERS: RECOIL AND ROPE

Ejecución actual  
 Updated execution

CATALOGO RECAMBIOS  
 SPARE PARTS

TABLA  
 TABLE 2 2

FECHA  
 DATE 6 / 97

Nr. No.	CODIGO CODE	DENOMINACION -- DENOMINAZIONE -- DENOMINATION -- DESCRIPTION				c.
26	1501-11	Tornillo 5 HP	Vite	Vis	Screw	4
	1501-11	Tornillo 7 HP, 8 HP	Vite	Vis	Screw	2
	992-08	Tornillo 7 HP, 8 HP	Vite	Vis	Screw	2
27	993-10	Tornillo M-150, M-165	Vite	Vis	Screw	3
28	1003-14	Tuerca M-100	Dado	Ecrou	Nut	1
29	1041-03	Arandela M-100	Rondella	Rondelle	Washer	1
30	1041-23	Polea M-100	Puleggia avviamento	Poulie	Pulley	1
	1541-23	Polea M-150, M-165	Puleggia avviamento	Poulie	Pulley	1
31	1041-24	Plato arrastre M-100	Rondella arresto	Rondelle	Washer	1
32	1501-05	Tápón 5 HP, 7 HP, 8 HP	Tappo	Bouchon	Cap	1
33	1001-22	Tapa 5 HP	Scatola avviamento	Couvercle	Cover	1
	•1042-82	Tapa arranq. G.M. dcha. 5 HP, sal. l/esc.	Autoav. cpl. Dx L. scar.	Demar. cpl. dr. c/éch.	Star ass. rig s/muf.	1
	•231-008	Tapa arranq. G.M. dcha. 5 HP, sal. l/carb.	Autoav. cpl. Dx L. carb.	Demar. cpl. dr. c/carb.	Star ass. rig. s/carb.	1
	231-004	Tapa 7 HP, 8 HP	Scatola avviamento	Couvercle	Cover	1
	•231-005	Tapa arranq. G.M. dcha. 7 HP, 8 HP, sal. l/esc.	Autov. cpl. Dx L. scar.	Demar. cpl. dr. c/éch.	Star ass. rig. s/muf.	1
	•231-009	Tapa arranq. G.M. dcha. 7HP, 8HP, sal. l/carb.	Autov. cpl. Dx L. carb.	Demar. cpl. dr. c/carb.	Star. ass. rig. s/carb.	1
	•231-006	Tapa arranq. G.M. izda: 7 HP, 8 HP, sal l/esc.	Autoav. cpl. Sx L. scar.	Demar. cpl. gau c/éch.	Star ass. left s/muf	1
	231-010	Tapa arranq. G.M. izda. 7HP, 8HP, sal. l/carb.	Autoav. cpl. Sx L. carb.	Demar. cpl. gau. c/carb.	Star ass. left s/carb.	1