

HOLDER

Ersatzteilliste

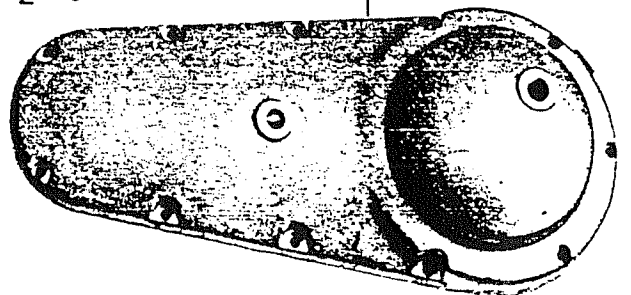
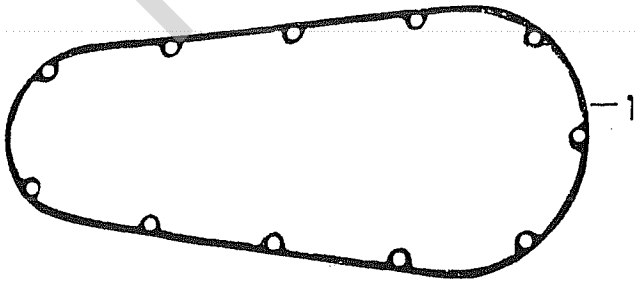
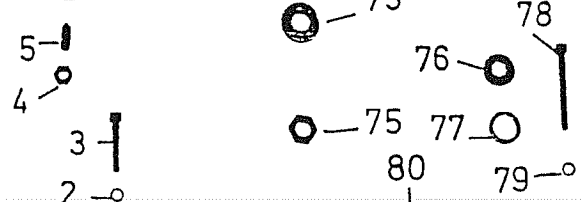
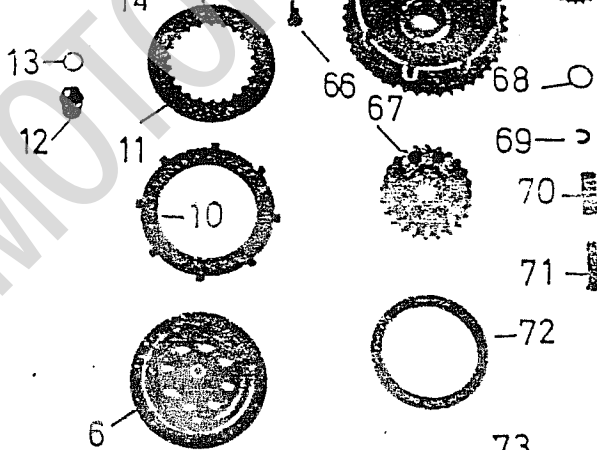
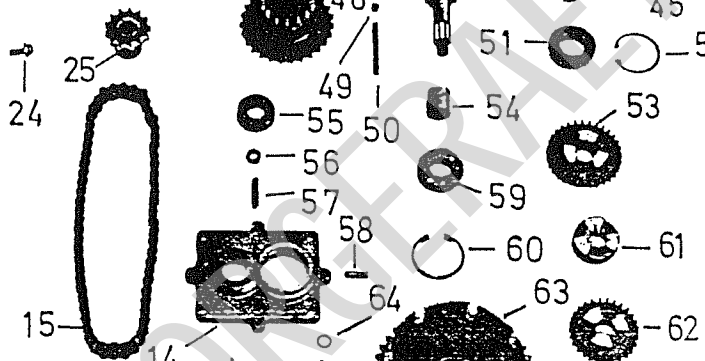
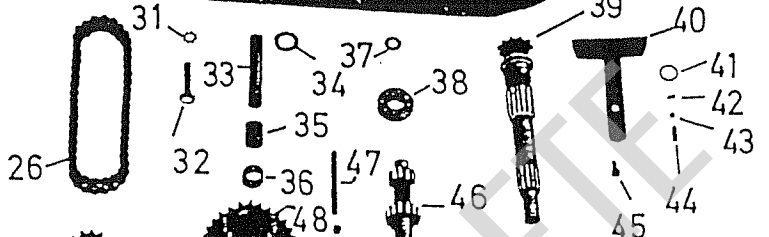
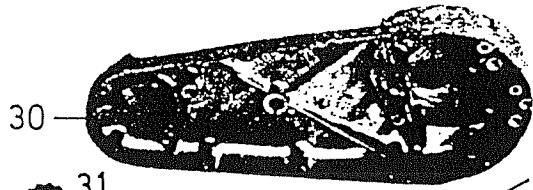
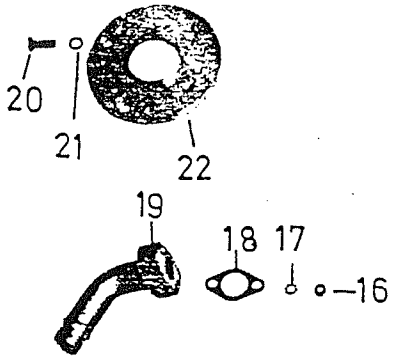
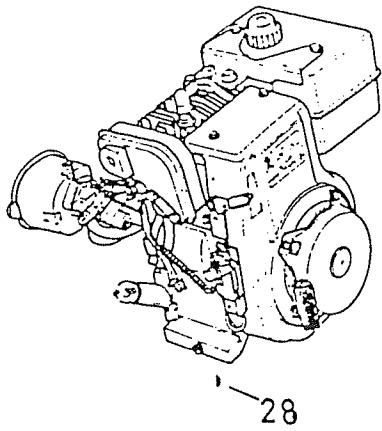
Triebradhacke R 400



Gebrüder Holder GmbH & Co.

D7430 Metzingen/Germany - Postf. 1555 - Telefon 07123/166-0 - Telex 7245319

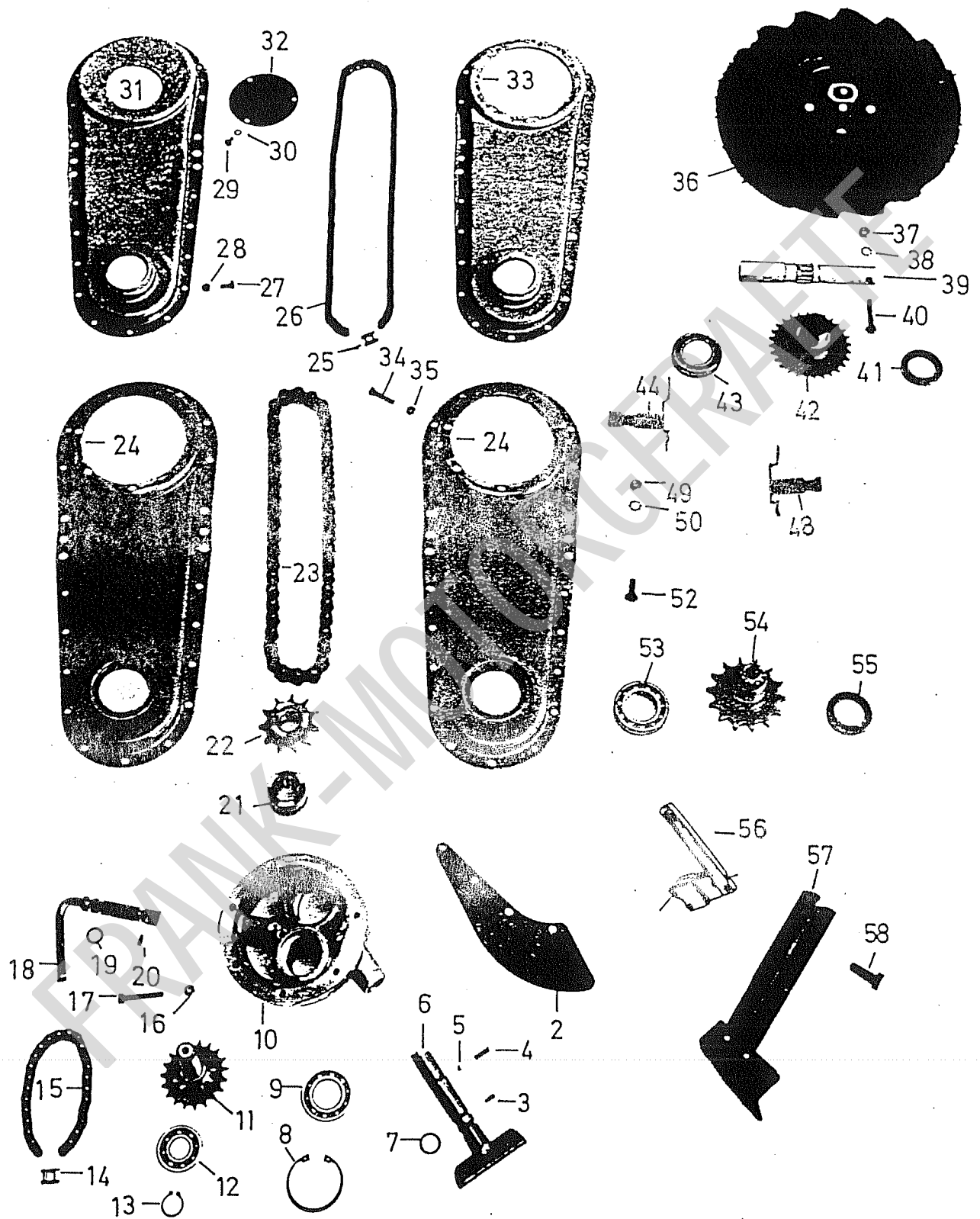
Tafel 1231 Getriebe



Tafel 1231 Getriebe

Bild	Teil-Nr.	Benennung	4-Takt-Motor Stück	Bemerkungen
1	518 32	Dichtung	1	
2	349 86	Schraubensicherung VS 6	1	
3	002 30	Innensechskantschraube M 6 x 35	8	
4	005 95	Sechskantmutter M 8	1	
5	512 31	Gewindestift mit Spitze M 8 x 20	1	
6	511 40	Druckteller	1	
10	512 02	Außenlamelle	4	
11	512 01	Innenlamelle	4	
12	005 77	Sechskantmutter mit Hals	—	
13	195 12	Schraubensicherung VS 12	—	
14	512 14	Innendeckel	1	
15	511 99	Hülsenkette endlos (60 Hülsen)	1	
20	281 96	Sechskantschraube 5/16 - 24"	4	
21	494 08	Zahnscheibe A 8	4	
22	554 39	Zentrierscheibe	1	
24	002 38	Innensechskantschraube M 8 x 25	2	
25	554 30	Motor Kettenritzel (15 Z)	1	
25	554 29	Hülsenkette endlos (48 Hülsen)	1	
28	481 73	Passfeder 3/16 x 3/16 x 32	1	
30	554 31	Hauptgehäuse	1	
b	020 13	Wellendichtring 6 x 13 x 5	1	
c	512 29	Zylinderbolzen Ø 5 x 32,5	2	
31	494 08	Zahnscheibe A 8	4	
32	000 49	Sechskantschraube M 8 x 35	4	
33	512 32	Zylinderbolzen	1	
34	093 71	Anlaufscheibe 14,2 x 25 x 0,8	1	
35	511 50	Distanzrohr	1	
36	025 22	Nadelkranz L 14 x 20 x 12 F	2	
37	511 48	Anlaufscheibe 15 x 22 x 1,0	1	
38	025 63	Rillenkugellager 6202	2	
39	511 31	Hauptwelle	1	
40	511 20	Schnalwelle	1	
a	146 50	Griff	1	
41	021 48	Dichtring 14 x 2,5	1	
42	511 51	Gewindestift	1	
43	018 59	Kugel 6 Ø	1	
44	064 15	Druckfeder	1	
45	511 21	Schnallstein	1	
46	534 89	Doppelritzelwelle (9/14 Z)	1	
47	511 43	Zylinderbolzen 6 x 70	1	
48	511 32	Radblock (14/27 Z)	1	
49	018 59	Kugel 6 Ø	2	
a	018 55	Kugel 8 Ø	2	
50	511 42	Zylinderbolzen 6 x 54	2	
51	164 41	Rillenkugellager 6004 2 RS	1	
52	013 80	Sicherungsring 42 i x 1,75	1	
53	534 90	Zahnrad 1. Gang (31 Z)	1	
54	511 38	Buchse	1	
55	025 63	Rillenkugellager 6202	1	
56		siehe Bild 4		
57		siehe Bild 5		
58	015 63	Zylinderstift 6 m 6 x 20	2	
59	025 64	Rillenkugellager 6203	1	
60	013 79	Sicherungsring 40 i x 1,75	1	
61	511 28	Gangschaltmuffe	1	
62	511 27	Zahnrad 2. Gang (27 Z)	1	
63	511 34	Kupplungskettenrad (43 Z)	1	
a	511 37	Lagerbuchse	1	
64	494 08	Zahnscheibe A 8	5	
66	001 51	Sechskantschraube M 8 x 30	5	
67	511 39	Lamellenträger	1	
68	112 86	Scheibe 18 x 27 x 1,0	1	
69	086 09	Sicherungsscheibe	8	
70	511 41	Druckfeder	8	
71	086 08	Federbolzen	8	
72	511 45	Scheibe 70 x 90 x 2	1	
73	514 12	Scheibe 12,4 x 32 x 3,5	1	
74		entfällt		
75	512 30	Sechskantmutter M 12 x 1,25	1	
76	020 68	Verschlusschraube M 16 x 1,5	1	
77	009 16	Dichtring 16,2 x 21,9 x 1,5	1	
78	002 41	Innensechskantschraube M 6 x 60	3	
79	349 86	Schraubensicherung VS 6	3	
80	511 57	Gehäusedeckel	1	
a	512 33	Verschlussschraube	1	

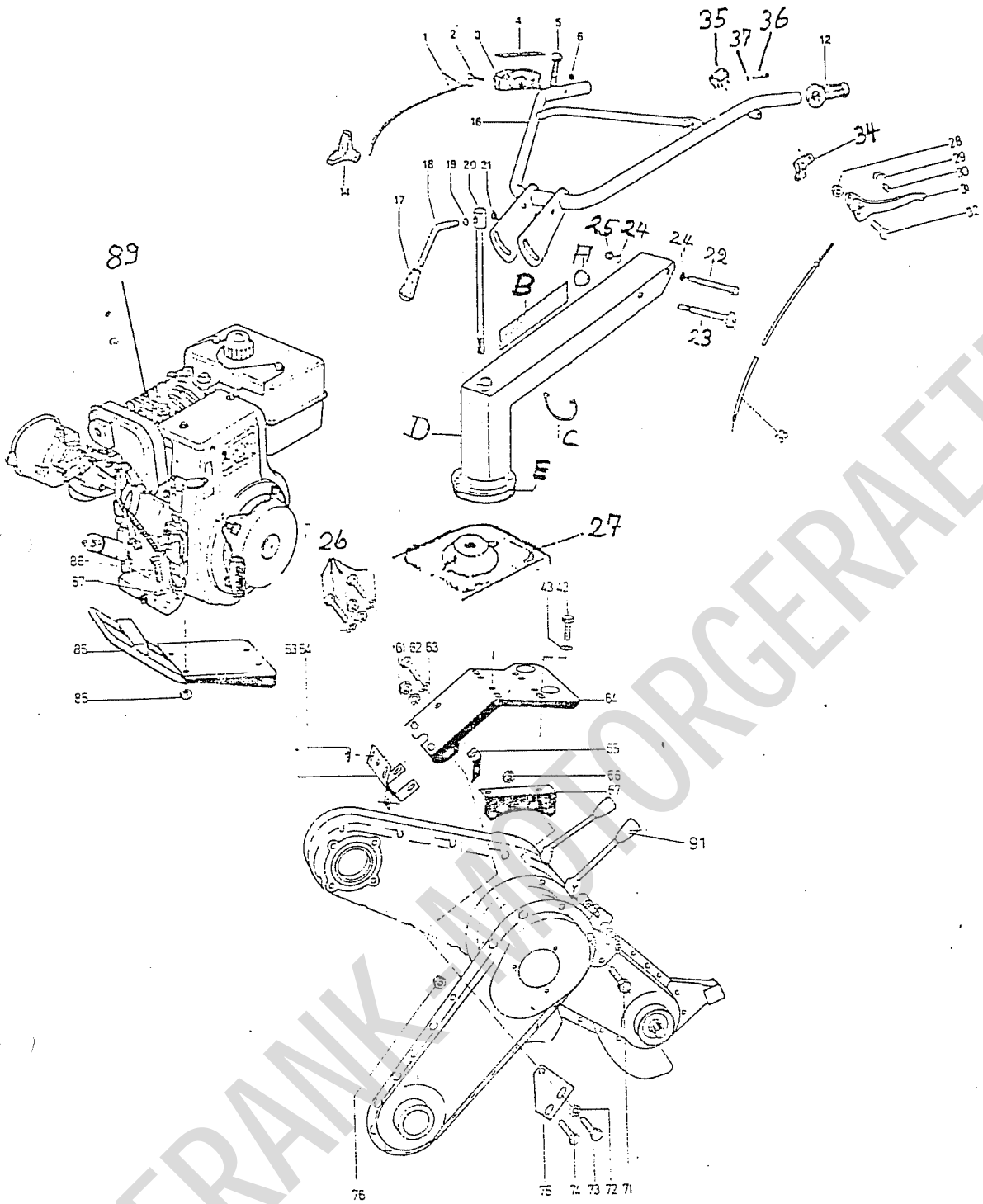
Tafel 1230 Kettengehäuse, Triebrad



Tafel 1230 Kettengehäuse, Triebrad

Bild	Teil-Nr.	Benennung	Stück	Bemerkungen
2	511 17	Schwert	1	
3	511 51	Gewindestift M 5 x 10	1	
4	064 15	Druckfeder	1	
5	018 59	Kugel 6 Ø	1	
6	511 20	Schaltwelle	1	entspricht nicht der bildlichen Darstellung
a	511 21	Schaltstein	1	
b	146 50	Griff	1	
7	021 48	Dichtring 14 x 2,5	1	
8	013 82	Sicherungsring 47i x 1,75	1	
9	025 54	Rillenkugellager 6005	1	
10	511 58	Zentralgehäuse	1	
11	511 24	Fahrvorgelege (12/19 Z)	1	
12	025 64	Rillenkugellager 6203	2	
13	013 27	Sicherungsring 17 a x 1	1	
14	020 33	Kettenschloss	1	
15	511 98	Rollenkette (26 Rollen)	1	
16	281 06	Alomutter M 6	7	
17	002 30	Innensechskantschraube M 6 x 35	7	
18	511 23	Kupplungshebel	1	
19	188 03	Dichtring 11 x 2,5	1	
20	511 51	Gewindestift M 5 x 10	1	
21	511 19	Hackschaltmuffe	1	
22	511 18	Hackantriebskettenrad (11 z)	1	
a	011 01	Einstellscheibe 21 x 29,5 x 1	1	
b	011 02	Einstellscheibe 20 x 29,5 x 0,2	x	
c	011 03	Einstellscheibe 20 x 29,5 x 0,4	x	
23	512 28	Rollenkette endlos	1	
24	511 59	Hackgehäuseeräfte	2	
a	518 33	Dichtung	1	
25	020 33	Kettenschloss	1	
26	511 97	Rollenkette (33 Rollen)	1	
27	001 08	Sechskantschraube M 5 x 12	16	
a	001 23	Sechskantschraube M 6 x 20	3	
28	281 06	Alomutter M 6	13	28106 49406
a	494 06	Zahnscheibe A 5	39	
29	003 25	Linsenschraube M 5 x 10	3	
30	494 05	Zahnscheibe A 5	3	
31	511 53	Fahrkettengehäuse links	1	
a	518 33	Dichtung	1	
32	511 00	Deckel	1	
33	511 54	Fahrkettengehäuse rechts	1	
a	532 23	Dichtung	1	
34	002 31	Innensechskantschraube M 6 x 25	6	
35	281 06	Alomutter M 6	6	
a	007 80	Scheibe 6,4 x 12,5 x 1,6	6	
36	284 77	Fellen 3,00 - 4 AM	1	
a	054 02	Schlauch 3,00 - 4	1	
b	511 93	Felgenhälfte (= ohne Nabe)	1	
c	512 25	Felgenhälfte (= mit Nabe)	1	
d	001 08	Sechskantschraube M 6 x 12	4	
e	281 06	Sicherungsmutter M 6	4	
37	005 95	Sechskantmutter M 8	1	
38	494 08	Zahnscheibe A 8	1	
39	511 94	Einradwelle	1	
40	000 06	Sechskantschraube M 8 x 40	1	
41	176 78	Wellendichtring 30 x 47 x 10	2	
42	511 01	Fahrkettenradwelle	1	
43	025 55	Rillenkugellager 6006	2	
44	618021	Haubentragebolzen links	1	
48	618022	Haubentragebolzen rechts	1	
49	281 08	Alomutter M 8	1	
50	494 08	Zahnscheibe A 8	2	
52		Sechskantschraube M 8 x 16	1	
53	025 55	Rillenkugellager 6006	2	
54	511 09	Hackkettenradwelle (14 Z)	1	
55	176 78	Wellendichtring 30 x 47 x 10	2	
56	618019	Spornträger	1	
57	511 11	Sporn	1	
58	001 27	Sechskantschraube M 10 x 25	1	

Tafel 1388 Unterholm, Lenker



FRANK MOTO WERKZEUGE

Bild	Teil-Nr.	Benennung	2-Takt		4-Takt		Bemerkungen
			Motor	Stück	Motor	Stück	
1	23.1020.217						
2	86.2356.001						
3	26.0010.241						
4	26.0050.912						
5	26.0010.221						
6	81.4548.000						
8	80.1018.000						
9	30.0016.139						
10	23.1010.210						
11	23.1010.221						

Tafel 1388 Unterholm, Lenker

Bild-Nr.
Teil-Nr.
Benennung
Stück
Bemerkung

12	23.1050.906
14	26.0010.281
15	23.1010.213
16	23.1010.242
17	22.0050.900
18	23.1010.223
19	80.3050.000
20	23.1010.219
21	80.1039.000
23	86.2786.000
22	86.3047.000
24	54.3685.000
25	51.4588.000
F	25.0010.012
B	26.0050.905
C	23.1010.224
D	23.1010.239
E	23.1005.906

25	001 02	Sechskantschraube M 8 x 16	1
a	494 08	Zahnscheibe A 8	1
b	537 08	Doppelzahnscheibe 8,2	1
c	001 09	Sechskantschraube M 8 x 20	1
d	001 09	Sechskantschraube M 8 x 20	1
27	618026	Holmrastbügel	1
28	251 08	Sicherungsmutter M 8	1
29	151 67	Formfeder	1
30	134 25	Zylinderbolzen	1
31	134 27	Handhebel	1
32	001 51	Sechskantschraube M 8 x 30	1
33	254 38	Seilzug für Kupplung	1
34	593 55	Handhebellager	1
35	593 54	Rohrschelle	1
36	032 50	Linsenschraube	4
37		Zahnscheiben A5	1
42	001 02	Sechskantschraube M 8 x 16	1
43	537 08	Doppelzahnscheibe 8,2	2
a	494 08	Zahnscheibe A 8	2
53	31055445	Verbindungsflasche	1
54	514 08	Scheibe 8,3 x 22 x 3	4
61	005 95	Sechskantmutter M 8	1
62	001 02	Sechskantschraube M 8 x 16	2
63	494 08	Zahnscheibe A 8	1
64	554 34	Konsole	1
65	554 33	Seilzugwiderlager	1
66	251 08	Sechskantmutter M 8	6
67	554 32	Tragwinkel	2
71	001 02	Sechskantschraube M 8 x 16	6
72	537 08	Doppelzahnscheibe 8,2	2
73	001 09	Sechskantschraube M 8 x 20	1
74	001 02	Sechskantschraube 8 x 16	2
75	554 64	Konsolenstütze	1
a	554 40	Motorträgerstütze	1
76	251 08	Sicherungsmutter M 8	2
85	251 08	Sicherungsmutter M 8	1
86	554 41	Gewichts-Motorträger	1
87	007 82	Scheibe 8,4 x 17 x 1,6	2
a	514 08	Scheibe 8,3 x 22 x 3	2
88	000 49	Sechskantschraube M 8 x 35	2
a	000 56	Sechskantschraube M 8 x 45	2
89	69995	Tecnamotor BH 173T	1
91	146 50	Griff	2

618024

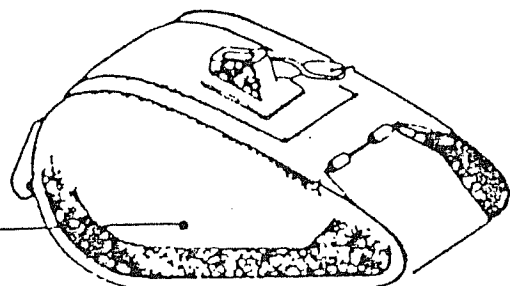
59353F

Werkzeugsatz 490 00

bestehend aus:

1 x	044 27	Wickeltasche
1 x	025 12	Drehstift 10 x 190
1 x	025 26	Sechskant-Stiftschlüssel 8
1 x	172 17	Doppelmaulschlüssel 13 x 17
1 x	175 10	Doppelmaulschlüssel 10 x 11
1 x	354 96	Sechskant-Steckschlüssel 21 x 26
1 x	479 50	Sechskant-Steckschlüssel 19 x 24

Tafel 546 Hacksätze und Schutzhauben



Type und Best.-Nr.

1033-7	Schutzhaube, 50
1033-9	Schutzhaube, 42
1033-6	Schutzhaube, 38
1033-5	Schutzhaube, 32
1033-4	Schutzhaube, 28
1033-3	Schutzhaube, 22
1033-2	Schutzhaube, 16
1033-1	Schutzhaube, 10

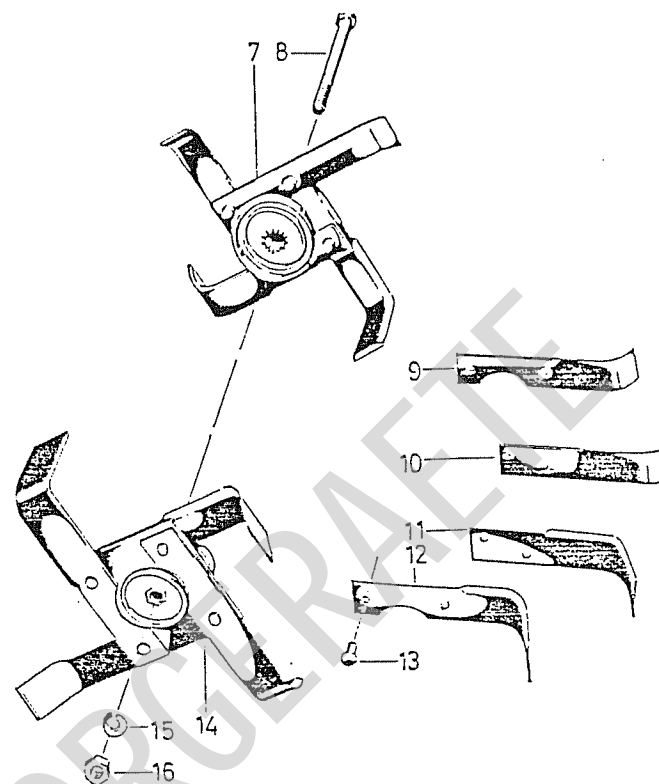


Bild	Teil-Nr.	Benennung	Stück.	Bemerkungen
1		Schutzhaube kpl. (Art. 3101011 - 3108011)	1	für Arb.-Br. 10 - 50 cm
2	252 65	Haubentrageblech	1	
3, 4	283 00	Spanngriff kompl.	1	
5, 6		einzel nicht lieferbar		
7		Hackwerkzeug rechts kpl. (Art. 3101011 - 3108011)		für Arb.-Br. 10 - 50 cm
8	253 05	Spannschraube M 10 x 125	1	10 cm Arbeitsbreite
a	253 01	Spannschraube M 10 x 145	1	16 und 22 cm Arbeitsbreite
b	253 03	Spannschraube M 10 x 250	1	28 cm Arbeitsbreite
c	253 04	Spannschraube M 10 x 290	1	32 - 42 cm Arbeitsbreite
d	253 06	Spannschraube M 10 x 410	1	50 cm Arbeitsbreite
9	254 97	Hackmesser links	4 - 12	Art. 3102011 - 3108011 pro Hacksatz je nach Arb.-Br.
10	271 33	Hackmesser links	4	für Art. 3101011
11	271 34	Hackmesser rechts	4	für Art. 3101011
12	254 98	Hackmesser rechts	4 - 12	Art. 3102011 - 3108011 pro Hacksatz je nach Arb.-Br.
13	017 18	Halbrundniet 8 x 15	8	pro Hacksatz Art. 3101011
a	017 14	Halbrundniet 8 x 18	8 - 24	pro Hacksatz Art. 3102011 - 3108011
b	010 33	Scheibe 8,2 x 25 x 4	8	nur b. Hacksatz 28 u. 32 cm AB
14		Hackwerkzeug links kpl. (Art. 3101011 - 3108011)		f. Arbeitsbr. 10 - 50 cm
15	012 97	Federring A 10	1	
16	005 97	Sechskantmutter M 10	1	
17	100 95	Haubenkufe	2	je Schutzhaube