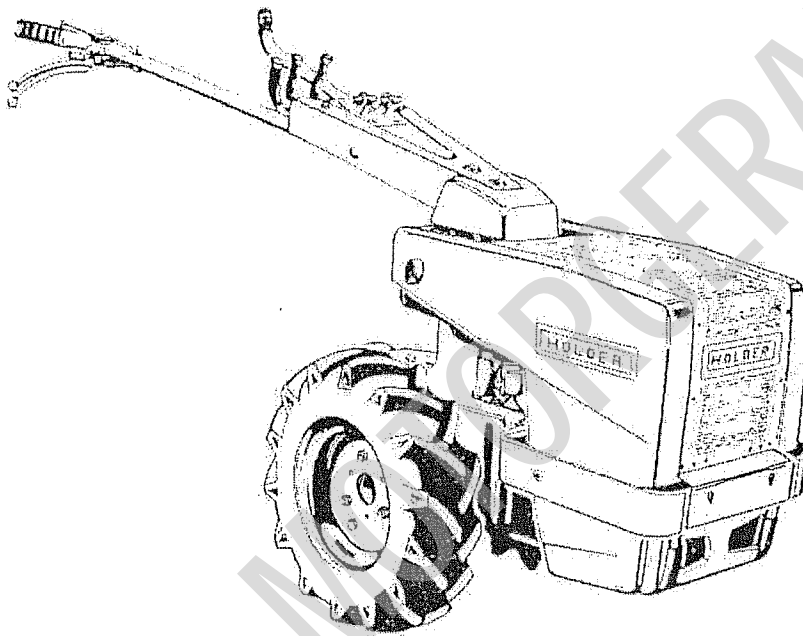


HOLDER

E7
E9
E9



Ersatzteilleiste Einachsschepper Holder E7 / E9

Best.-Nr. 1800 003 7821

Gebrüder Holder GmbH & Co.

D 7430 Metzingen/Germany · Postf. 66 · Telefon 07123/1331 · Telex 7 245 319

FRANK-MOTORGERAETE

Bestell Nr. Motor 1800 010 1201
D530

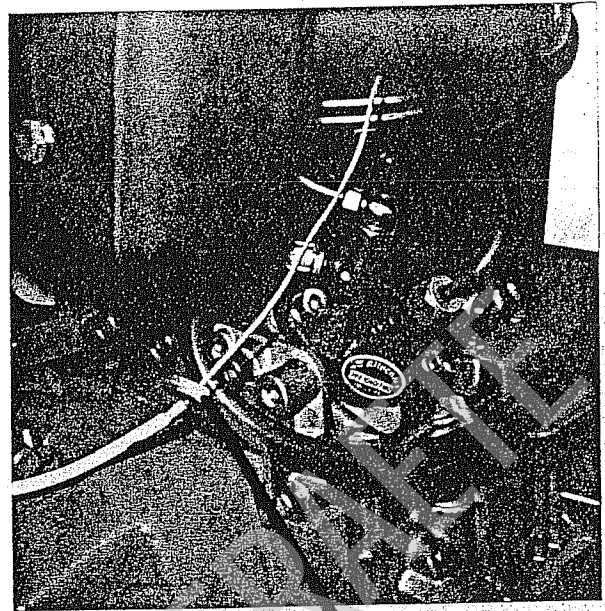
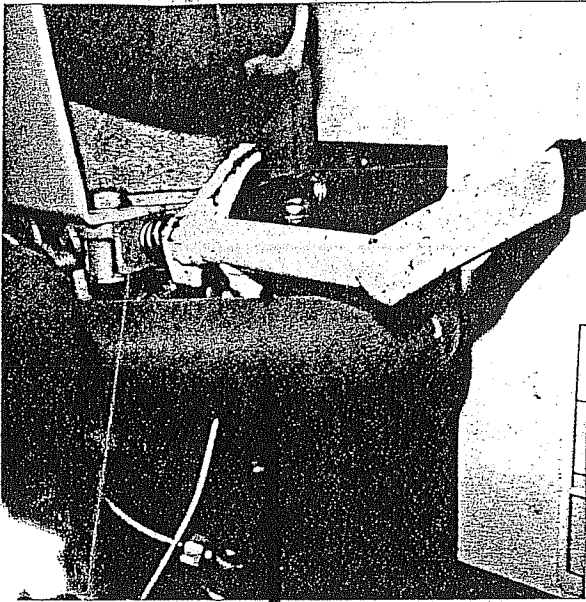
A 07

Lombardini-Motor D 530

Spaltenverzeichnis:	Spalte
Bildtafel 12 Zylinderkopf, Dichtungssatz	B 7-B 8
Bildtafel 13 Luftleitblech, Motorblock, Steuerdeckel, Ölwanne	C 7-C 8
Bildtafel 14 Kolben, Pleuel, Pleuelwelle	D 7-D 8
Bildtafel 15 Kipphebelwelle, Ventile, Nockenwelle	E 7-E 8
Bildtafel 16 Regler	F 7-F 8
Bildtafel 17 Ölpumpe, Reglerrad	G 7-G 8
Bildtafel 18 Einspritzpumpe, Einspritzdüse, Kraftstoffleitungen	H 7-H 8
Bildtafel 19 Kraftstofftank, Kraftstofffilter	I 7-I 8
Bildtafel 20 Lüfterhaube, Schwungrad	J 7-J 8
Bildtafel 21 Handkurbelstart bis ca. Okt. 1978	K 8-K 8
Bildtafel 22 Handkurbelstart ab ca. Okt. 1978	L 7-L 8
Bildtafel 23 Lichtspule, Schwungrad	M 7-M 8

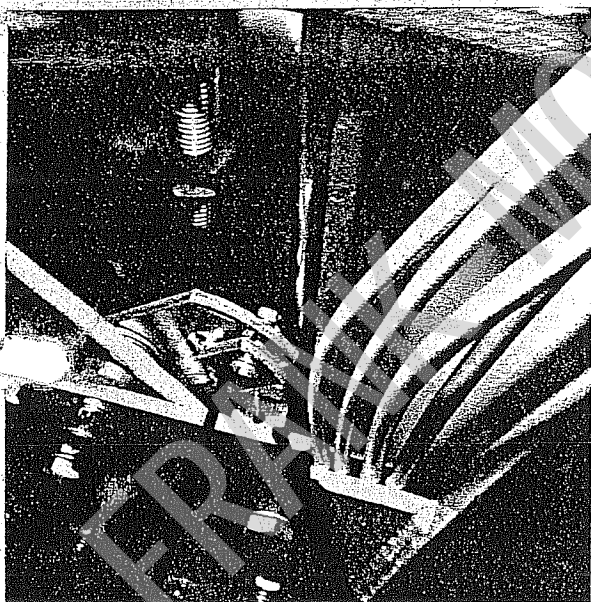
eurosystems Deutschland
Motorgeräte
Handelsgesellschaft mbH.
Im Fuchshau 14
73635 Rudersberg
Telefon: 07183/30590-0
Telefax: 07183/30590-20

FRANK-MOTORGERAETE



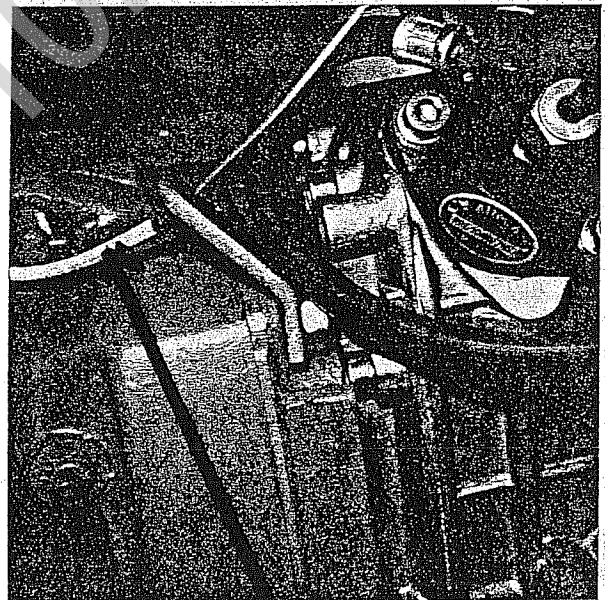
DeKompressionshebel

abstützung



Nippel

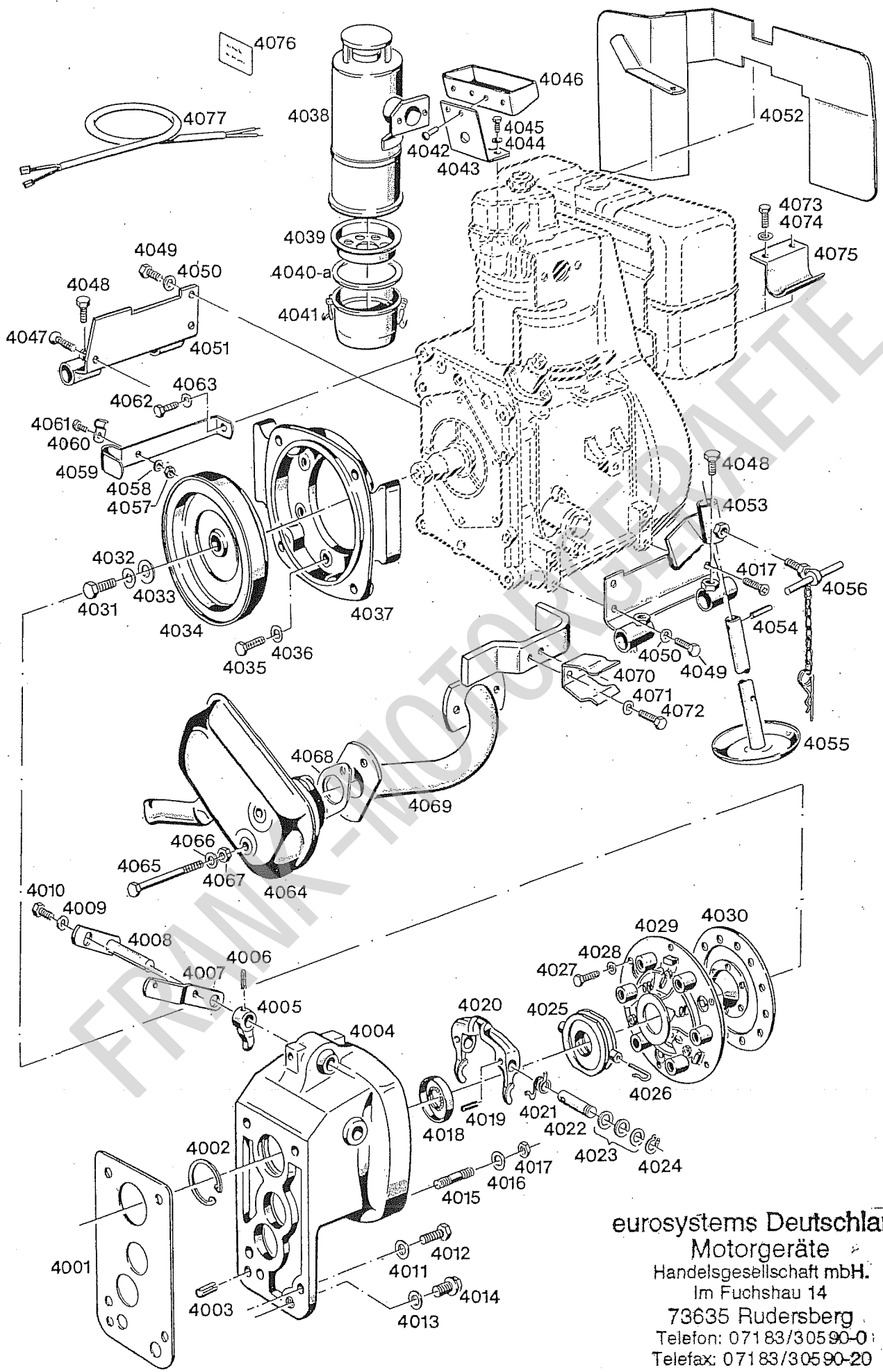
Abstützung



Zug

montage DeKompressionzug

für HOLDER E9D 20.1.936



eurosystems Deutschland
 Motorgeräte
 Handelsgesellschaft mbH.
 Im Fuchshau 14
 73635 Rudersberg
 Telefon: 071 83/30590-0
 Telefax: 071 83/30590-20

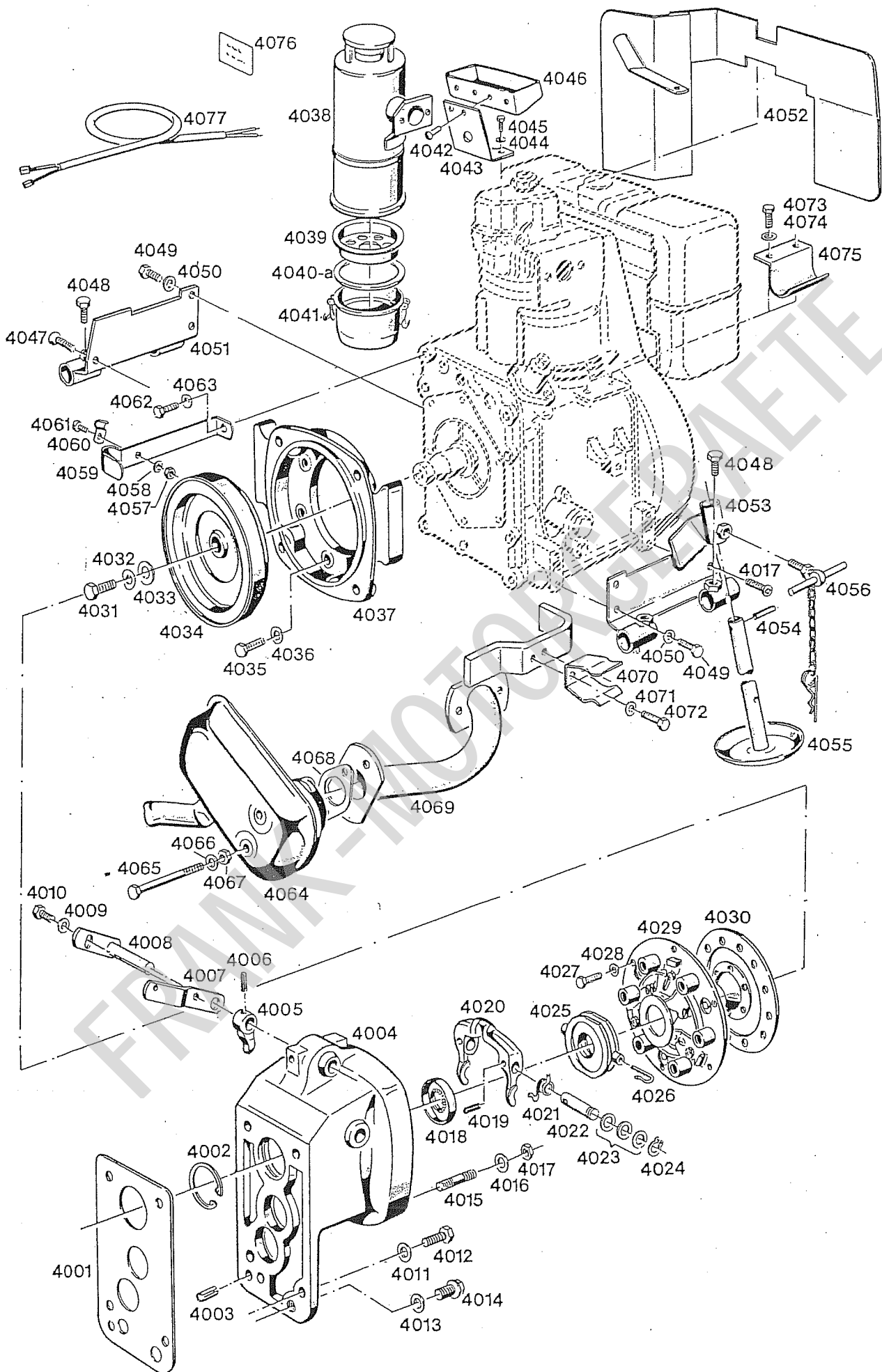
NUR FÜR E9 MIT LOMBARDINI-MOTOR 530 DIESEL

BILDTAFEL 35

KUPPLUNG, LUFTFILTER

Bild-Nr. III.No.	Bestell-Nr. Part No.		Benennung	Abm./Bemerk. Dimen./Remarks	Stück Pieces	Denomination
4049	011 167	DIN933M8x20	Sechskantschraube		4	
4050	010 063	DIN137B8	Federscheibe		4	
4051	202 893	1800 160 02 57	Zsb. Schutzbügelhalter li.		1	
4052	203 559	1800 030 01 88	Zsb. Abweisblech		1	
4053	202 894	1800 160 03 57	Zsb. Schutzbügelhalter re.		1	
<hr/>						
4054	010 598	DIN1481-5x36	Spannhülse		1	
4055	203 591	1800 060 00 15	Zsb. Stütze		1	
4056	203 593	1800 060 00 56	Zsb. Augenschraube		1	
4057	011 571	DIN934M4	Sechskantmutter		1	
4058	011 741	DIN137B4	Federscheibe		1	
<hr/>						
4059	202 960	1800 187 00 31	Halter	} nur für Lombardini- Motor Typ 530 mit Lichtspule	1	
4060	012 012	DIN72571-1x8	Befestigungsschelle		1	
4061	010 012	DIN84M4x12	Zylinderschraube		1	
4062	011 509	DIN933M8x16	Sechskantschraube		1	
4063	010 063	DIN137B8	Federscheibe		1	
<hr/>						
4064	202 868	1800 140 00 22	Zsb. Auspufftopf		1	
4065	011 874	DIN931M8x100	Sechskantschraube		2	
4066	010 063	DIN137B8	Federscheibe		2	
4067	011 579	DIN934M8	Sechskantmutter		4	
4068	102.07.749.000		Dichtung		1	
<hr/>						
4069	202 866	1800 140 01 09	Zsb. Auspuffkrümmer		1	
4070	202 876	1800 142 00 31	Federklemme		1	
4071	011 742	DIN137B6	Federscheibe		2	
4072	011 154	DIN933M6x10	Sechskantschraube		2	
4073	011 891	DIN933M8x12	Sechskantschraube		2	
<hr/>						
4074	010 063	DIN137B8	Federscheibe		2	
4075	202 961	1800 191 00 44	Halter f. Andrehkurbel		1	
4076	210 959		Hinweisschild	Startsperre	1	
4077	013 776	DIN72551-1,5x200	Leitung		2	
	202 957	1800 184 00 76	Stoßverbinder		2	
	013 755	DIN40621B11x0,7	Isolierschlauch	240 lg.	1	

FRANK LOMBARDINI MOTORGERÄTE



Bildtafel - table - No. 35

NUR FÜR E9 MIT LOMBARDINI-MOTOR 530 DIESEL

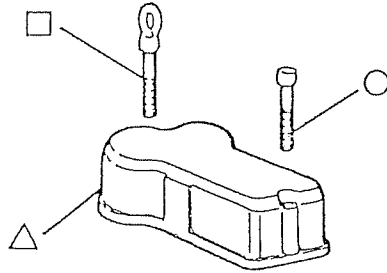
BILDTAFEL 35

KUPPLUNG, LUFTFILTER

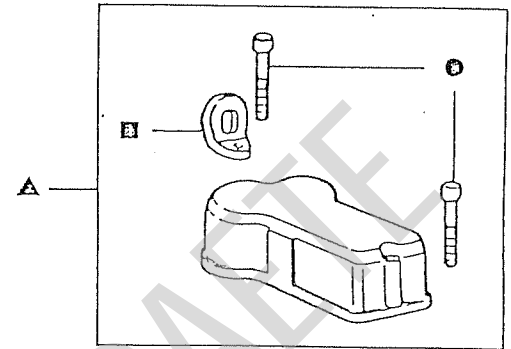
Bild-Nr. Ill.No.	Bestell-Nr. Part No.		Benennung	Abm./Bemerk. Dimen./Remarks	Stück Pieces	Denomination
4001	203 581	1800 041 00 80	Dichtung		1	
4002	010 160	DIN472-42x1,75	Sicherungsring		1	
4003	011 974	DIN1481-10x20	Spannhülse		1	
4004	203 576	1800 041 00 01	Kupplungsgehäuse		1	
4005	203 590	1800 047 00 11	Schaltklaue f. Kupplung		1	
4006	012 582	DIN7344-5x22	Spannstift		2	
4007	203 586	1800 042 00 10	Kupplungshebel		1	
4008	203 574	1800 040 00 15	Zsb. Verstellhebel		1	
4009	010 063	DIN137B8	Federscheibe		1	
4010	011 891	DIN933M8x12	Sechskantschraube		1	
4011	012 945	DIN128A10	Federring		4	
4012	011 530	DIN933M10x30	Sechskantschraube		4	
4013	010 392	DIN7603A16x20AL	Flachdichtung		1	
4014	011 038	DIN910M16x1,5	Verschlussschraube		1	
4015	011 928	DIN939M10x25	Stiftschraube		4	
4016	010 064	DIN137B10	Federscheibe		4	
4017	011 585	DIN934M10	Sechskantmutter		4	
4018	011 984	DIN3760A20x47x7	NB-Wellendichtring		1	
4019	012 582	DIN7344-5x22	Spannstift		2	
4020	203 583	1800 042 00 03	Kupplungsgabel		1	
4021	203 397	E5 992 19 13	Rückholfeder		1	
4022	203 385	E5 042 10 20	Lagerbolzen		2	
4023	013 627	000 991 89 40	Scheibe	12,5x24x0,2	n.B	
	013 628	000 991 90 40	Scheibe	12,5x24x0,5	n.B	
	013 629	000 991 91 40	Scheibe	12,5x24x1	n.B	
4024	010 133	DIN471-12x1	Sicherungsring		2	
4025	115 066	A11 040 A 07	Kugellager-Ausrücker		1	
4026	200 655	504 994 00 65	Sicherung		2	
4027	011 887	DIN933M6x18	Sechskantschraube		6	
4028	011 742	DIN137B6	Federscheibe		6	
4029	203 383	E5 040 10 32	Zsb. Druckplatte K 140		1	
4030	203 382	E5 040 10 31	Zb. Mitnehmerscheibe K140/40		1	
4031		9-1770-39	Schraube		1	
4032	010 063	DIN137B8	Federscheibe		1	
4033		9-7625-60	Scheibe		1	
4034	203 585	1800 042 01,05	Kupplungsglocke		1	
4035	011 893	DIN933M8x22	10.9Sechskantschraube		6	
4036	010 063	DIN137B8	Federscheibe		6	
4037	203 577	1800 041 00 04	Übergangsfansch		1	
4038	203 542	1800 020 02 01	ZSB. ÖLBADLUFTFILTER (mit den Teilen 4039-4041)		1	
4039	205 473	1300 025 00 28	Öfangblech		1	
4040	205 474	1300 025 00 80	Dichtung, flach		1	
4040a	211 753		Profildichtring		1	
4041	205 595	1800 020 00 94	Ölbehälter mit Verschluss		1	
4042	013 531	000 990 14 24	Blindniet	F6x8	2	
4043	202 914	1800 165 00 08	Halteblech		1	
4044	010 063	DIN137B8	Federscheibe		2	
4045	011 891	DIN933M8x12	Sechskantschraube		2	
4046	201 216	1000 165 00 12	Werkzeugkasten		1	
4047	013 568	000 990 21 29	Senkschraube		2	
4048	011 525	DIN933M10x20	Sechskantschraube		4	

OGGETTO : CAPPELLO BILANCIERI
 CONCERNE : COUVERCLE CULBUTEURS
 SUBJECT : ROCKER ARMS COVER

Antemodifica
 Avant la modification
 Prior to improvement



Postmodifica
 Après la modification
 After improvement



LDA672-673-674 832-833-834 L27-L40-L54	△ 276-2125-027 □ 276-4260-006 ○ 9-9730-027	△ 276-2125-081 ○ 9-9732-064 □ 904-8506-003
LDA96-100-820 L10-L14	△ 270-2125-024 △ 270-2125-028 ☆ □ 270-4260-003 ○ 9-1770-007	△ 272-2125-083 △ 272-2125-087 ☆ ○ 9-9732-063 □ 904-8506-003
LDA450-451-510 L8	△ 283-2125-032 △ 283-2125-036 ☆ □ 271-4260-004 ○ 9-9730-027	△ 283-2125-082 △ 283-2125-088 ☆ ○ 9-9732-063 □ 904-8506-003
710-720-723-725	△ 710-2125-044 □ 500-4260-008 ○ 9-9730-034	△ 710-2125-085 ○ 9-9731-040 □ 904-8506-003
500-520-530 ✓ 503-523-533	△ 500-2125-034 □ 500-4260-008 ○ 9-1770-015	△ 500-2125-084 ○ 9-9730-034 □ 904-8506-003
502	△ 502-2125-046 □ 500-4260-008 ○ 9-1770-015	△ 502-2125-089 ○ 9-9730-034
904-914-L20	△ 904-2125-054 □ 500-4260-008 ○ 9-9730-034	△ 904-2125-086 △ 904-2125-099 ✱ ○ 9-9731-040 □ 904-8506-003

☆ Per decompressione - Pour décompression - For compression release
 ✱ Con foro rifornimento olio - Avec trou remplissage huile - With oil filling hole



CIRCOLARE TECNICA
 CIRCULAIRE TECHNIQUE
 SERVICE LETTER
 TECHNISCHES RUNDSCHEIBEN
 CIRCULAR TECNICA

Gr. 5

N. 596

14/4/80

Norme per i ricambi : I cappelli antemodifica non intercambiabili con gli attuali vengono forniti all'esaurimento.
 I golfari e le viti antemodifica continuano ad essere forniti.
 I gruppi completi, sono intercambiabili ma non i loro componenti.

Disposition des pièces : Les couvercles avant la modification non interchangeables avec les nouveaux seront livrés jusqu'à l'épuisement.
 Les attaches levages et les vis avant la modification seront toujours livrés.
 Les deux groupes complets sont interchangeables mais non leurs pièces.

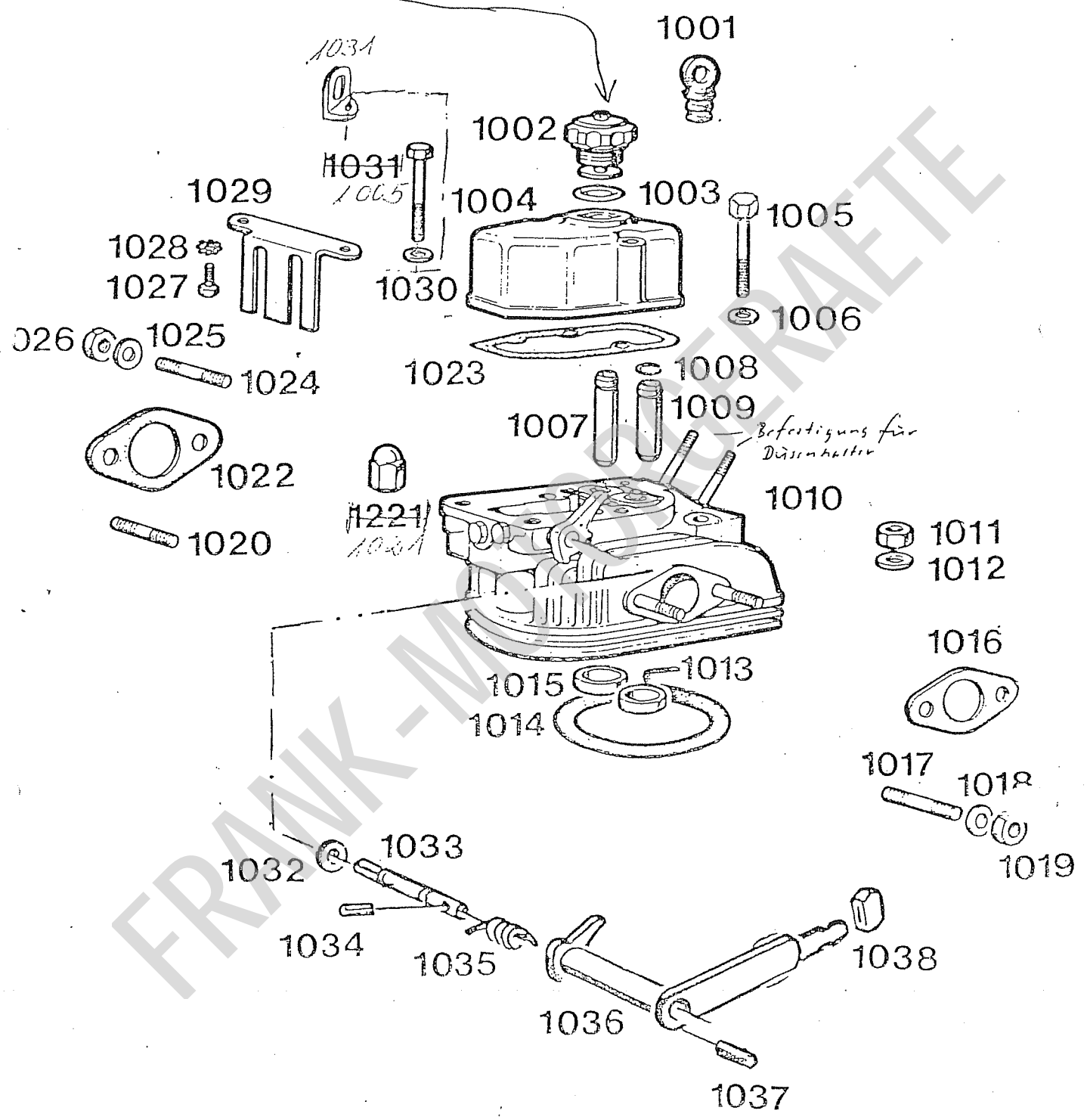
Disposition of parts : Old and new rocker arm covers are not interchangeable. The two assemblies are interchangeable but not their components.
 Old lifting eyes and capscrews will be always supplied.
 Old style parts will be supplied for service until available.

Attuazione:	500	n. 1903228	LDA 450	n. 1924706
A partir de:	520	n. 1885153	" 510	n. 1898023
Starting from:	<u>530</u>	<u>n. 1907377</u>		
	503	n. 1903847	" 96	n. 1870381
	523	n. 1905950	" 97	n. 1855879
	533	n. 1911018	" 100	n. 1870917
			" 820	n. 1871255
	720	n.1911417		
	904	n. 1912564	" 673	n. 1929260
	914	n. 1891560	" 833	n. 1929643
	L20	n. 1891871	" L40	n. 1903026

Dichtungssatz 530-8180-55

B07

Kappe für Entlüfter 2145 003 6537
Schlauch dazu 9607.044 6548-4G1



1004 500-2125-34 Ventildeckel

A bis 1907376 nur kpl.
1004a 1005a u. 1031 austauschbar
1 ab 1907377

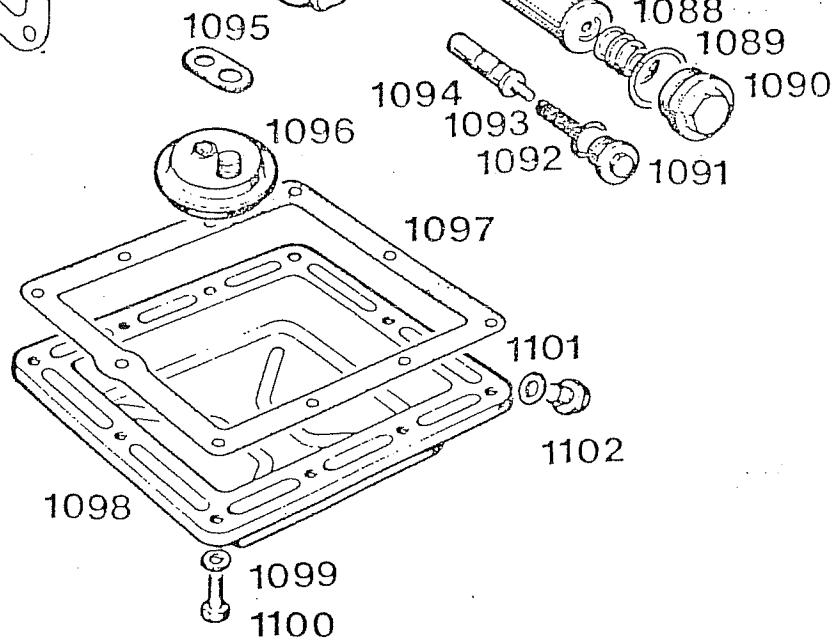
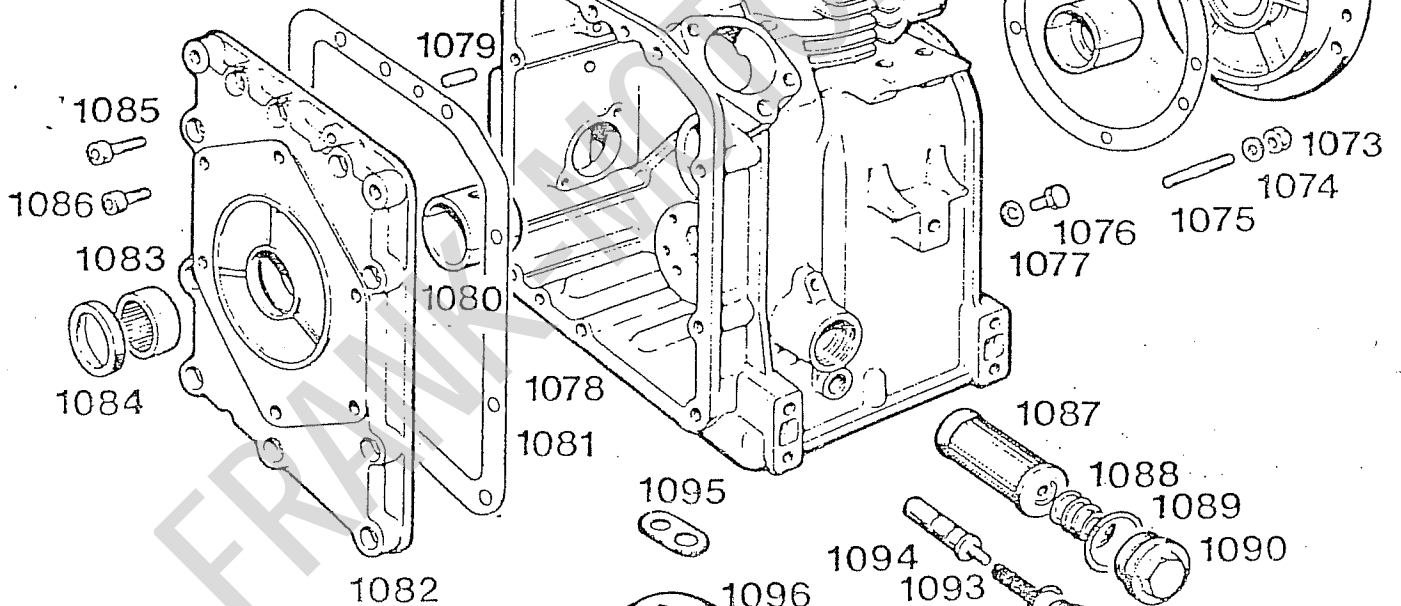
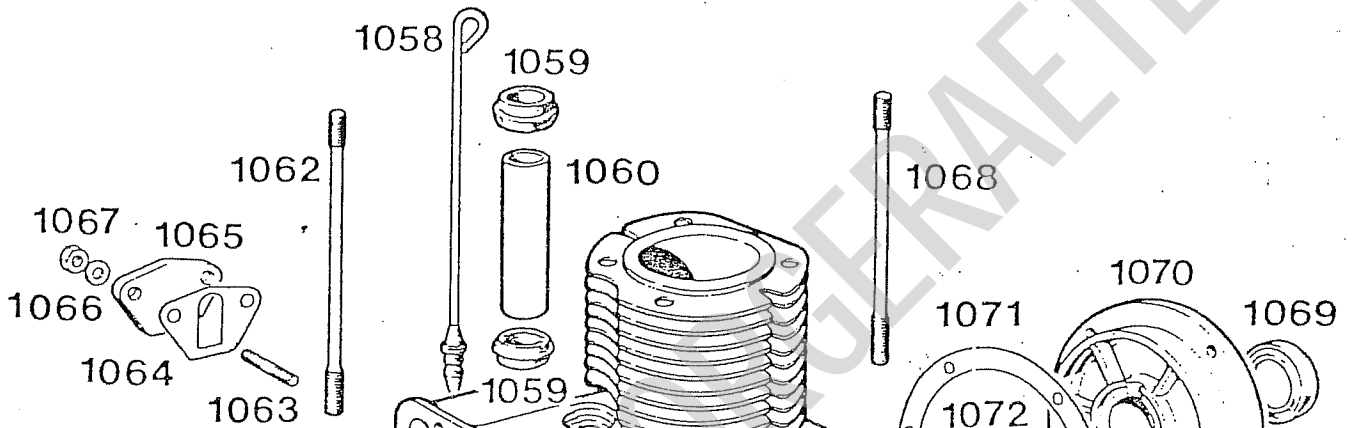
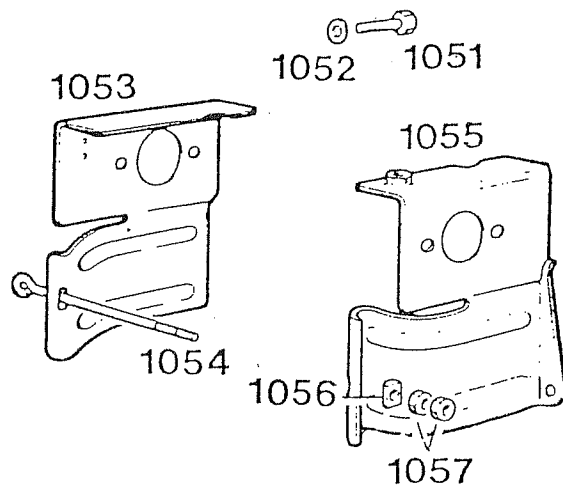
1004a 500-2125-084 Ventildeckel
(~~mit~~ mit allen Teilen 1005a u. 1031)

B08

IESELMOTOR LOMBARDINI D 530
Tafel 12 Zylinderkopf

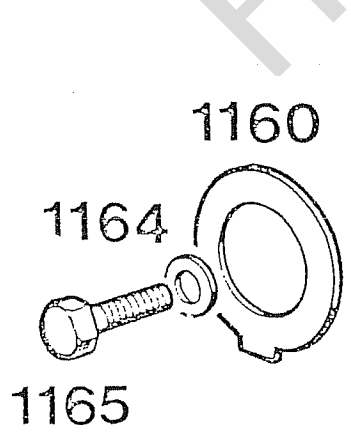
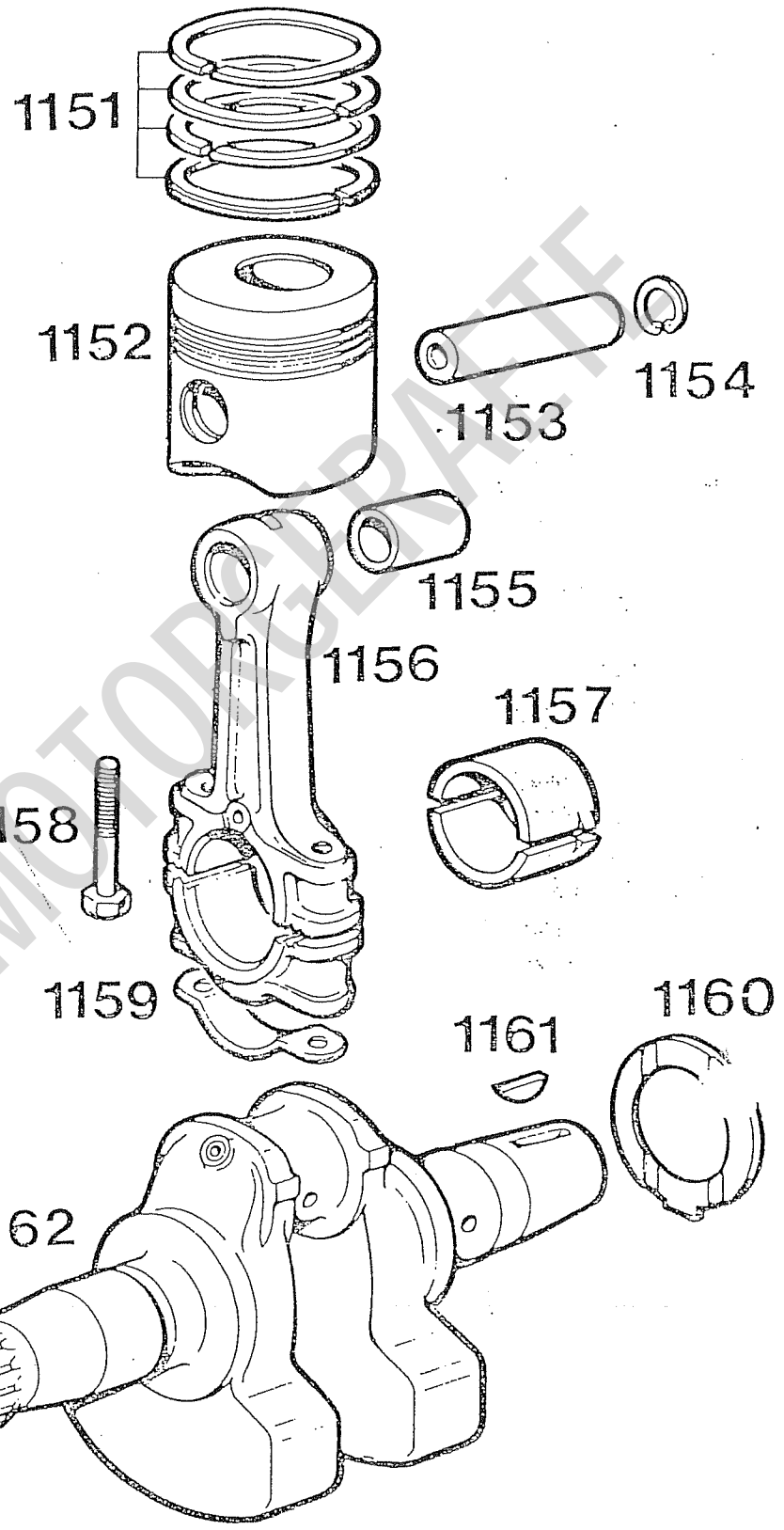
Id-Nr. I. No.	Bestell-Nr. Part No.	Benennung	Abmessung Dimensions	Stück Pieces	Bemerkungen Remarks
001	270-9055-03	Gummistopfen		1	
002	270-9050-21	Entlüfter (mit Teil 1003)		1	
003	70-1200-141	O-Ring		1	19-1202-43
004	500-2125-34	Ventildeckel		1	
005	500-4260-081	Augenschraube	Sechskantschraube	2	
006	9-7555-07	Federring		1	
007	1500-4845-291	Ventilführung		1	1500-4845-71
008	500-1160-08	Seegerring		2	
009	500-4845-30	Ventilführung		1	
010	522-9201-62	ZYLINDERKOPF KPL. (mit Teil 1007-1009, 1015, 1017, 1020 und 1024)	<i>Anzugsweite Zylinderkopf 3,5 mm Kp</i>	1	
011	9-3240-16	Sechskantmutter	8 x 1,25	2	
012	9-7625-61	Federring		2	
	520-8000-54	Ventilsitz		1	
	530-4730-39	Zylinderkopfdichtung	0,5	1	
	530-4730-40	Zylinderkopfdichtung	0,6	1	
	530-4730-41	Zylinderkopfdichtung	0,7	1	
	530-4730-42	Zylinderkopfdichtung	0,8	1	
015	520-8000-53	Ventilsitz		1	
016	500-4500-91	Dichtung Auspuff		2	
017	9-6780-561	Gewindebolzen	8 x 1,25	2	168
018	9-7565-07	Federring		2	
019	9-3240-19	Sechskantmutter	8 x 1,25	2	
020	9-6780-10	Gewindebolzen	8 x 1,25	1	
021	9-3230-26	Hutmutter		2	
022	500-4500-92	Dichtung Ansaug		1	
023	siehe Dichtungssatz, einzeln nicht lieferbar			1	
024	500-4400-15 9-6780-71	Gewindebolzen	8 x 1,25	1	
025	9-7565-07	Federring		2	
026	9-3240-18	Sechskantmutter	8 x 1,25	2	
027	9-1760-01	Sechskantschraube	6 x 1	2	
028	9-7540-04	Federring		2	
029	500-5095-99	Blech		1	
	9-7555-07	Federring		1	
	9-1770-15	Sechskantschraube	6 x 1	1	
032	9-1200-34	Ring		1	
033	500-1110-71	Welle		1	
034	270-8430-23	Spannstift X 1487 - 4x28		1	
035	505-5680-46	Feder		1	
036	1800 010 00 65	Zsb. Verstellhebel f. Deko		1	
037	9-8430-09	Spannstift		1	
038	1139 113 00 47	Griffstück		1	
	530-8180-55	DICHTUNGSSATZ		1	
1031	904-8506-003	Halbköse		1	1 ab 1907377
1005	500-4260-08 9-1770-15	Augenschraube Sechskantschraube		1	1 } bis 1907376 nur kpl. mit 1 } Teil 1004a, 1005a u. 1031 austauschbar
1005a	9-9730-034	Sechskantschraube		2	2 ab 1907377

C07



1051	9-1770-01	Schraube		2
1052	9-7565-07	Federring		2
1053	500-5065-62	Luftleitblech		1
	500-9245-78	Zsb. Schraube (mit den Teilen 1054, 1056 und 1057)		1
1054	500-9245-41	Schraube		1
1055	500-5065-63	Luftleitblech		1
1056	500-1557-32	Druckstück		2
1057	9-3240-03	Mutter		4
1058	500-1400-35	Ölpeilstab		1
1059	500-4740-18	Dichtring	 500 47 4025	2
1060	500-9520-29	Stößelrohr		1
1062	500-6850-74	Stehbolzen		2
1063	9-6780-07	Gewindebolzen		2
1064	276-4580-06	Dichtung		1
1065	255-6700-12	Distanzstück		1
1066	9-7565-07	Scheibe		2
1067	9-3240-18	Mutter		2
1068	500-6850-73	Stehbolzen		2
1069	9-1210-92	Simmering		1
1070	500-6372-65	Lagerdeckel		1
				für Motoren mit und ohne Lichtspule. Ersetzt Lagerdeckel 500-8675-82 für Motoren ohne Lichtspule.
1071	500-4701-15	Dichtung	0,1	1
	500-4701-03	Dichtung	0,2	1
	500-4700-94	Dichtung	0,3	1
1072	500-1611-12	Lagerschale		1
	500-1611-13	Lagerschale	-0,5	1
	500-1611-14	Lagerschale	-1,0	1
1073	9-3240-18	Mutter		5
1074	9-7565-07	Federring		5
1075	9-6780-54	Gewindebolzen		5
1076	9-1760-01	Schraube		1
1077	9-4670-01	Federring		1
1078	530-1514-14	MOTORBLOCK (mit den Teilen 1062, 1063, 1065-1068, 1075 und 1079)		1 bis 1794628
1079	530-1510-105	Motorblock (mit den Teilen 1062, 1063, 1065-1068, 1075 und 1079)		1 ab 1794629
1080	276-8460-55	Spannstift		1
	530-1611-18	Lagerschale		1
	530-1611-19	Lagerschale	-0,5	1
	530-1611-20	Lagerschale	-1,0	1
1081	500-4601-20	Dichtung	0,20	1
	500-4601-02	Dichtung	0,30	1
1082	500-6646-75	STEUERDECKEL (mit den Teilen 1083 und 1084)		1
1083	9-3030-28	Nadellager		1
1084	9-1212-98	Simmering		1
1085	9-9730-30	Schraube	8 x 1,25	9
1086	9-9730-28	Schraube	8 x 1,25	1
1087	500-2175-19	Ölfilterpatrone		1
1088	500-5725-32	Feder		1
1089	9-1200-16	O-Ring		1
1090	500-9060-08	Verschlußschraube		1
1091	500-9070-12	Verschlußschraube		1
1092	9-4670-21	O-Ring		1
093	500-5755-49	Feder		1
094	500-9680-07	Regelventil		1
095	500-4776-16	Dichtung		1
096	500-1745-01	Ölsieb		1
097	500-4776-16	Dichtung		1
				1 - 500-4601-03
098	500-6645-86	Ölwanne		1
099	9-7565-07	Federring		10
100	9-1770-04	Schraube	8 x 1,25	10
101	250-4570-14	O-Ring		1

D07

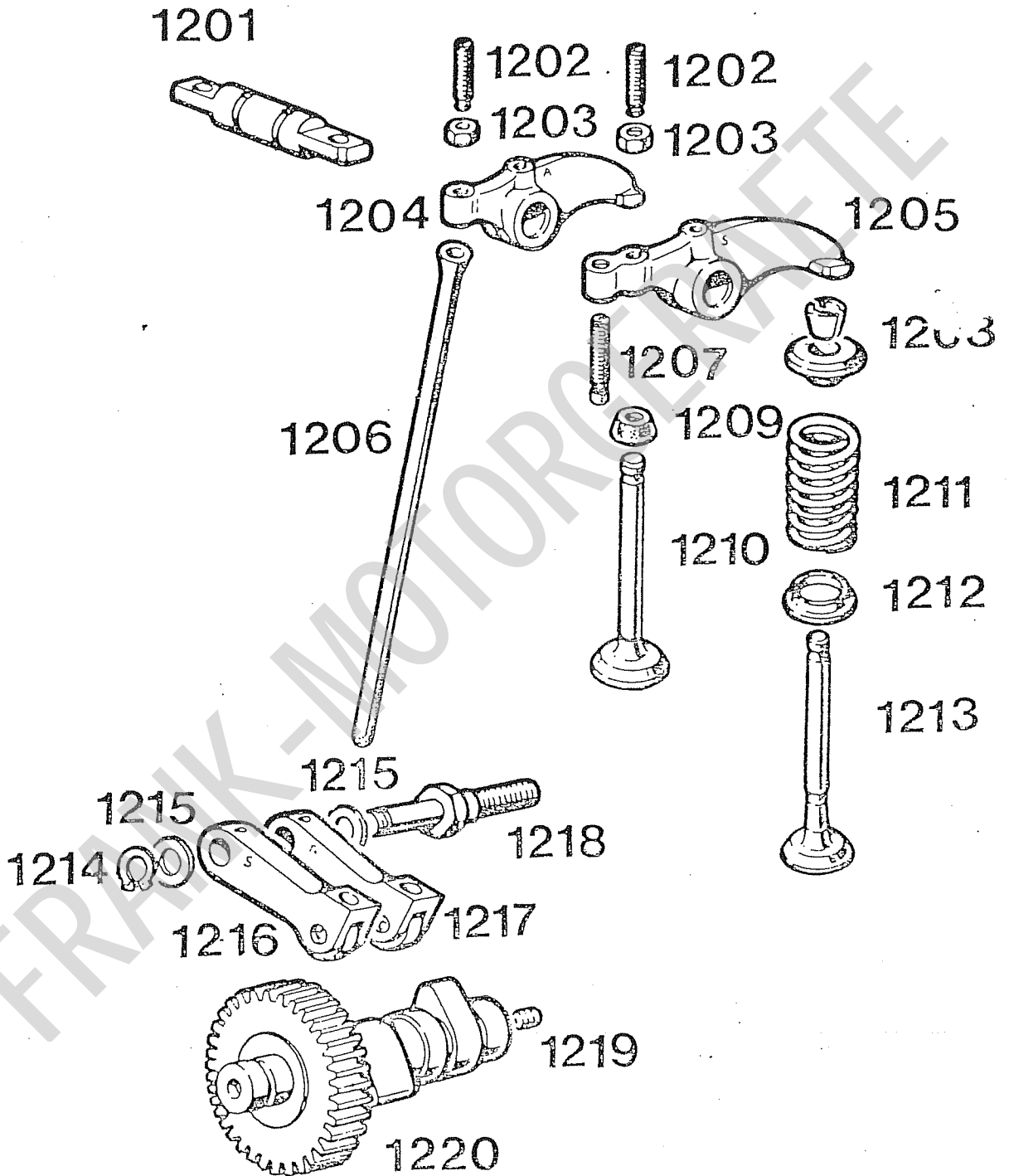


DIESELMOTOR LOMBARDINI D 530
 Zeichentafel 14 Kolben, Pleuel, Kurbelwelle

D 08

Nr.	Bestell-Nr. Il. No. Part No.	Benennung	Abmessung Dimensions	Stück Pieces	Bemerkungen Remarks
1151	530-8210-86	Kolbenringe (Satz)		1	
	530-8210-87	Kolbenringe (Satz)	+ 0,5	1	
	530-8210-88	Kolbenringe (Satz)	+ 1,0	1	
1152	530-6502-63	ZSB. KOLBEN (mit den Teilen 1151, 1153 und 1154)		1	
	530-6502-64	ZSB. KOLBEN (mit den Teilen 1151, 1153 und 1154)	+ 0,5	1	
	530-6502-65	ZSB. KOLBEN (mit den Teilen 1151, 1153 und 1154)	+ 1,0	1	
1153	500-8480-23	Kolbenbolzen		1	
1154	9-1240-17	Seegerring		2	
1155	500-1630-10	Kolbenbolzenlagerschale		1	entfällt ab
	500-1525-89	Zsb. Pleuel Kpl. (mit den Teilen 1155, 1158 und 1159)		1	bis
1156a	500-1526-30	Zsb. Pleuel Kpl. (mit den Teilen		1	ab
1157	500-1640-36	Pleuellagerschale		1	} bis
	500-1640-46	Pleuellagerschale	- 0,25	1	
	500-1640-47	Pleuellagerschale	- 0,50	1	
1157a	500-1640-58	Pleuellagerschale		1	} ab
	500-1640-56	Pleuellagerschale	- 0,25	1	
	500-1640-57	Pleuellagerschale	- 0,50	1	
1155	500-1630-10	Kolbenbolzenlagerschale		1	
1156	500-1525-89	ZSB. PLEUEL KPL. (mit den Teilen 1155, 1158 und 1159)		1	
1157	500-1640-36	Pleuellagerschale		1	
	500-1640-46	Pleuellagerschale	- 0,25	1	
	500-1640-47	Pleuellagerschale	- 0,50	1	
1158	9-1765-07	Schraube		2	
1159	500-6330-56	Sicherungsblech		1	
1160	500-1257-08	Anlaufscheibe		2	
1161	9-2280-48	Paßfeder		1	
1162	500-1051-33	KURBELWELLE (mit den Teilen 1161 und 1163)		1	
1163	9-2280-47	Paßfeder		1	
1164	9-7625-60	Federring		1	
1165	9-1770-39	Schraube		1	

E07



DIESELMOTOR LOMBARDINI D 530
 Bildtafel 15 Nockenwelle, Ventile, Kipphebel

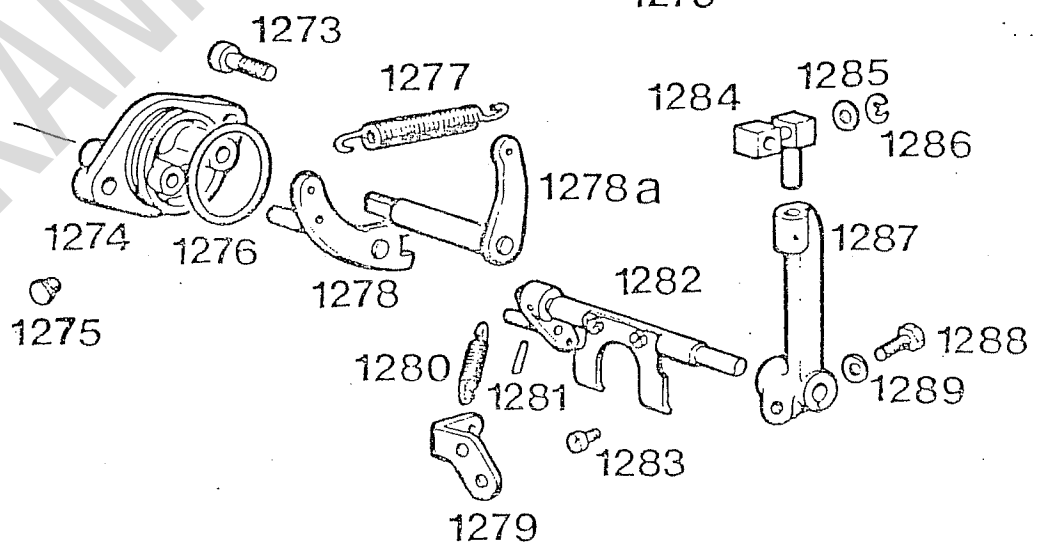
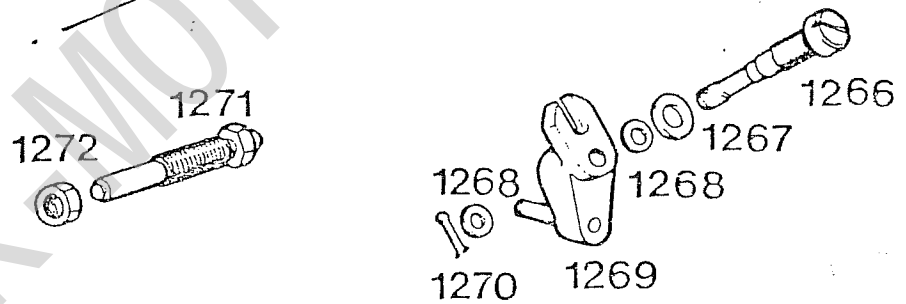
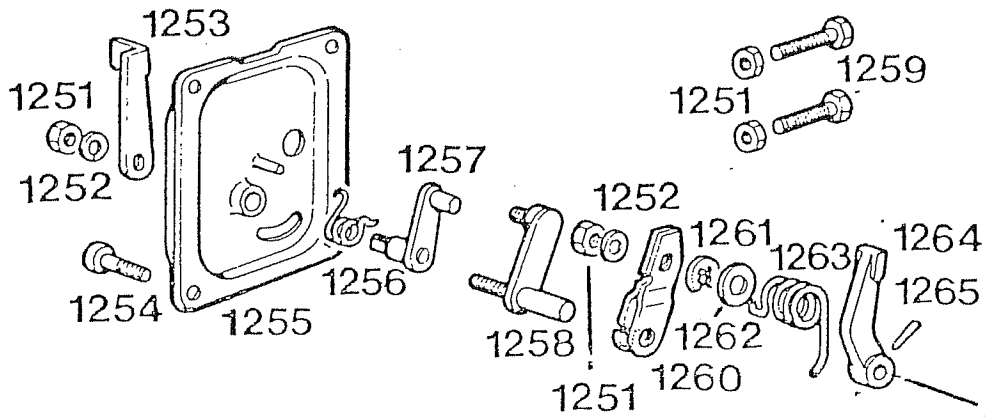
E08

Fr. Bestell-Nr. Il. No. Part No.	Benennung	Abmessung Dimensions	Stück Pieces	Bemerkungen Remarks
502-4330-30	ZSB. KIPPHEBELWELLE KPL. (mit den Teilen 1201-1205 und 1207)		1	
1201 502-6045-33	Kipphebelwelle		1	
1202 500-9850-48	Madenschraube		2	
203 9-3240-08	Mutter		2	
204 500-1540-91	KIPPHEBEL EINLASS (mit den Teilen 1202 und 1203)		1	
1205 500-1540-92	KIPPHEBEL AUSLASS (mit den Teilen 1202, 1203 und 1207)		1	
1206 500-1410-16	Stößelstange		2	
207 505-9850-52	Madenschraube		1	
208 500-6410-36	Ventilteller mit Keile		2	
1209 500-2135-72	Dichtring		1	
1210 520-9652-25	Einlaßventil		1	
500-5755-45	Ventilfeder		2	
500-6410-40	Federkorb		2	
1213 520-9685-39	Auslaßventil		1	
214 9-1240-04	Seegerring		1	
215 500-7550-06	Scheibe		2	
1216 500-5270-85	Stößel (Auslaß)		1	
1217 500-5270-84	Stößel (Einlaß)		1	
218 500-6140-80	Lagerbolzen		1	
1219 9-9765-76	Schraube		1	
1220 500-1010-83	Nockenwelle		1	

Ventilspiel 0,10 - 0,15

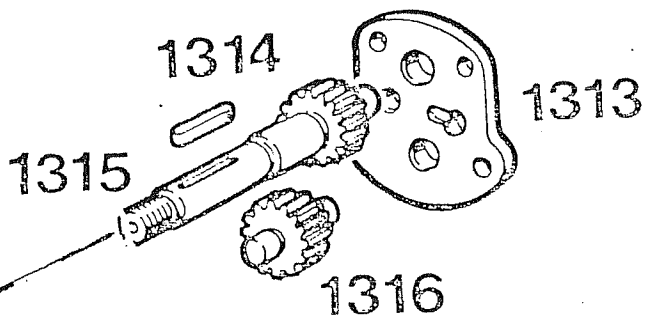
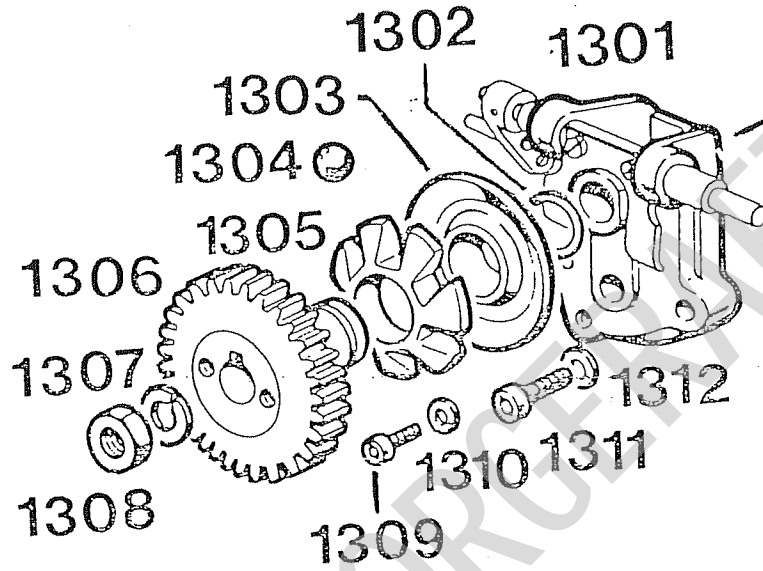
FRANK-MOTORGERÄTE

F07



J-Nr.	Bestell-Nr.	Benennung	Abmessung	Stück	Bemerkungen
III. No.	Part No.		Dimensions	Pieces	Remarks
1251	9-3240-08	Mutter		4	
1252	9-7565-04	Federring		2	
1253	500-5202-14	Hebel		1	
1254	9-9790-39	Schraube		4	
1255	500-2691-20	REGLERDECKEL KPL. (mit den Teilen 1251-1254 und 1256-1258)		1	
1256	500-5680-44	Feder		1	
1257	500-5202-60	Hebel		1	
1258	500-6371-33	Hebel		1	
1259	9-1760-34	Schraube		2	
1260	500-5201-85	Hebel		1	
1261	9-1165-06	Sprengring		1	
1262	9-7625-12	Scheibe		1	
1263	500-5680-43	Feder		1	
1264	500-5202-10	Reglerhebel		1	
1265	9-8420-30	Spannstift		1	
1266	500-6141-51	Schraube		1	
1267	999-4530-07	O-Ring		1	
1268	9-7625-05	Scheibe		2	
1269	500-5203-19	Gabelstück		1	
1270	9-2800-03	Splint		1	
1271	530-8576-07	Mehrmengenschraube		1	
1272	9-3240-58	Mutter		1	
1273	9-9730-10	Schraube		2	
1274	500-8785-42	DECKEL (mit den Teilen 1261-1265, 1276, 1278 und 1278a)		1	
1275	9-9000-30	Bolzen		1	
1276	9-1200-87	Dichtring		1	
1277	500-5655-27	Reglerfeder		1	
1278	500-5202-58	Hebel		1	
1278a	500-5202-59	Welle		1	
1279	500-6371-45	Winkel		1	
1280	500-5800-96	Feder		1	
1281	9-8430-23	Stift		1	
1282	500-6141-46	REGLERWELLE (mit den Teilen 1281 und 1283)		1	
1283	9-9810-02	Schraube		2	
1284	500-8280-22	GELENK (mit den Teilen 1285 und 1286)		1	
1285	9-7625-03	Scheibe		1	
1286	9-1165-03	Sicherungsring		1	
1287	500-5202-95	Hebel		1	
1288	9-1760-05	Schraube		1	
1289	9-7565-04	Federring		1	

G07



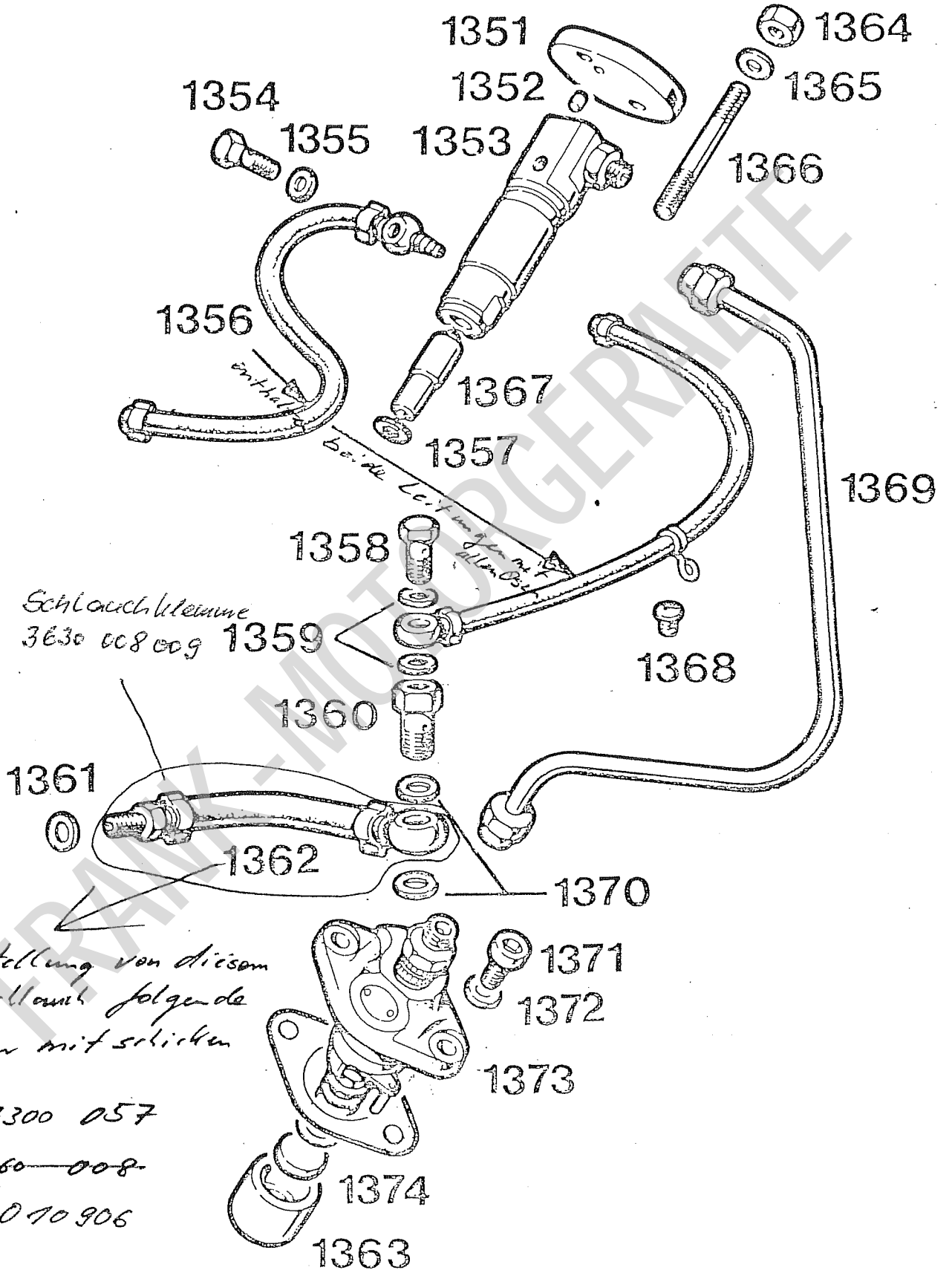
DIESELMOTOR LOMBARDINI D 530
 Bildtafel 17 Ölpumpe, Reglerrad

G08

Nr.	Bestell-Nr.	Benennung	Abmessung	Stück	Bemerkungen
Ill. No.	Part No.		Dimensions	Pieces	Remarks
	500-6605-15	ZSB. ÖLPUMPE (mit den Teilen 1301 und 1313-1316)		1	
1301	500-2840-54	Ölpumpengehäuse		1	
1302	500-1160-11	Scheibe		1	
1303	500-2085-72	Deckel		1	
1304	9-8245-09	Kugel		6	
1305	500-2470-66	Distanzring		1	
1306	500-4935-44	Reglerrad		1	
1307	9-7565-11	Scheibe		1	
1308	9-3240-66	Mutter		1	
1309	9-9730-08	Schraube		1	
1310	9-7565-04	Ring		2	
1311	9-9730-16	Schraube		4	
1312	9-7555-04	Ring		3	
1313	500-3855-07	Deckel		1	
	9-2200-13	Paßfeder		1	
1315	500-4950-44	Welle		1	
1316	500-4950-43	Ritzel		1	

FRANK-MOTORGERÄTE

H07



DIESELMOTOR LOMBARDINI D 530

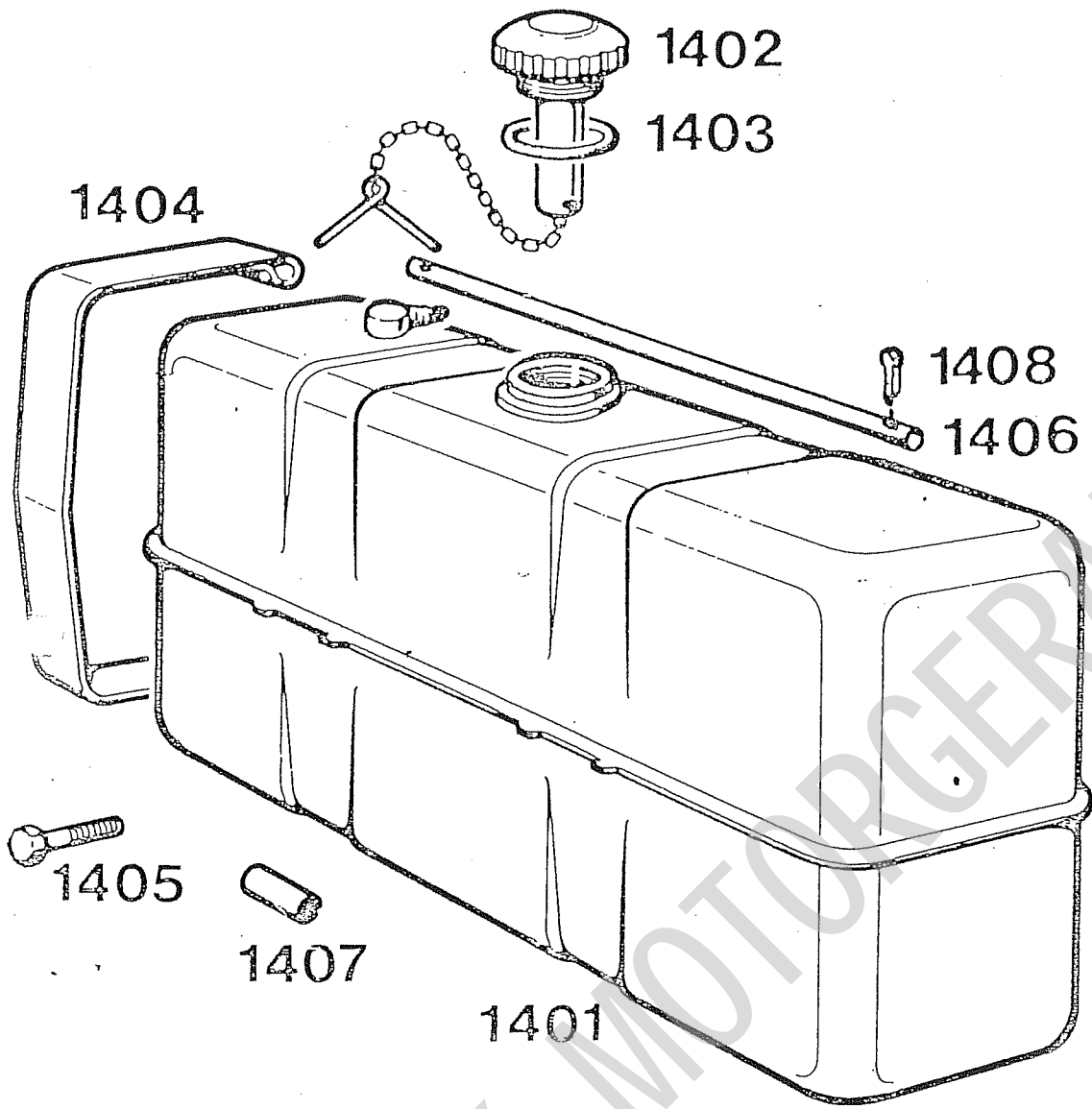
Plattafel 18 Einspritzpumpe, Einspritzdüse, Kraftstoffleitungen

H08

Nr.	Bestell-Nr.	Benennung	Abmessung	Stück	Bemerkungen
II. No.	Part No.		Dimensions	Pieces	Remarks
1351	500-3790-26	Düsenhalter		1	
1352	9-8430-36	Spannstift		1	
1353	530-6615-24	DÜSENSTOCK mit Teil 1367		1	
1354	9-1900-02	Hohlschraube		1	
1355	9-4670-03	Cu-Dichtring		2	
1356	500-9601-64	Kraftstoffschlauch 6549 9601 65 (Rücklauf)		1	
1357	9-4670-06	Cu-Dichtring		1	
1358	9-1900-02	Hohlschraube		1	
1359	9-4670-03	Cu-Dichtring		2	
1360	500-1990-00	Hohlschraube 710-1901-01		1	
1361	9-4670-03	Cu-Dichtring		1	
1362	500-9374-75	Kraftstoffschlauch 6549-9377-86		1	zum Tank
1363	500-7215-35	Stößel		1	
1364	9-3240-08	Schraube		2	
	9-7565-04	Federring		2	
	9-6760-35	Bolzen		2	
1367	530-6531-87	Einspritzdüse = 520 653 195		1	
1368	9-9790-37	Schraube		1	
1369	500-9372-90	Kraftstoffleitung		1	
1370	999-4670-15	Cu-Dichtring		2	
1371	9-9730-27	Schraube		2	
1372	9-7565-07	Federring		2	
1373	530-6590-36	EINSPRITZPUMPE		1	
1374	500-6000-36	Distanzscheibe		1	

* 500 4580 29 Dichtung f. Einspritzpumpe 0,7 mm
 23 " " " 0,3 mm
 24 " " " 0,5 mm

FRANK-MOTORGERÄTE



- 1409
- 1410
- 1411

- 1419
- 1420
- 1418

- 1412
- 1414
- 1413
- 1415
- 1416
- 1417

DIESELMOTOR LOMBARDINI D 530

Bildtafel 19 Kraftstofftank

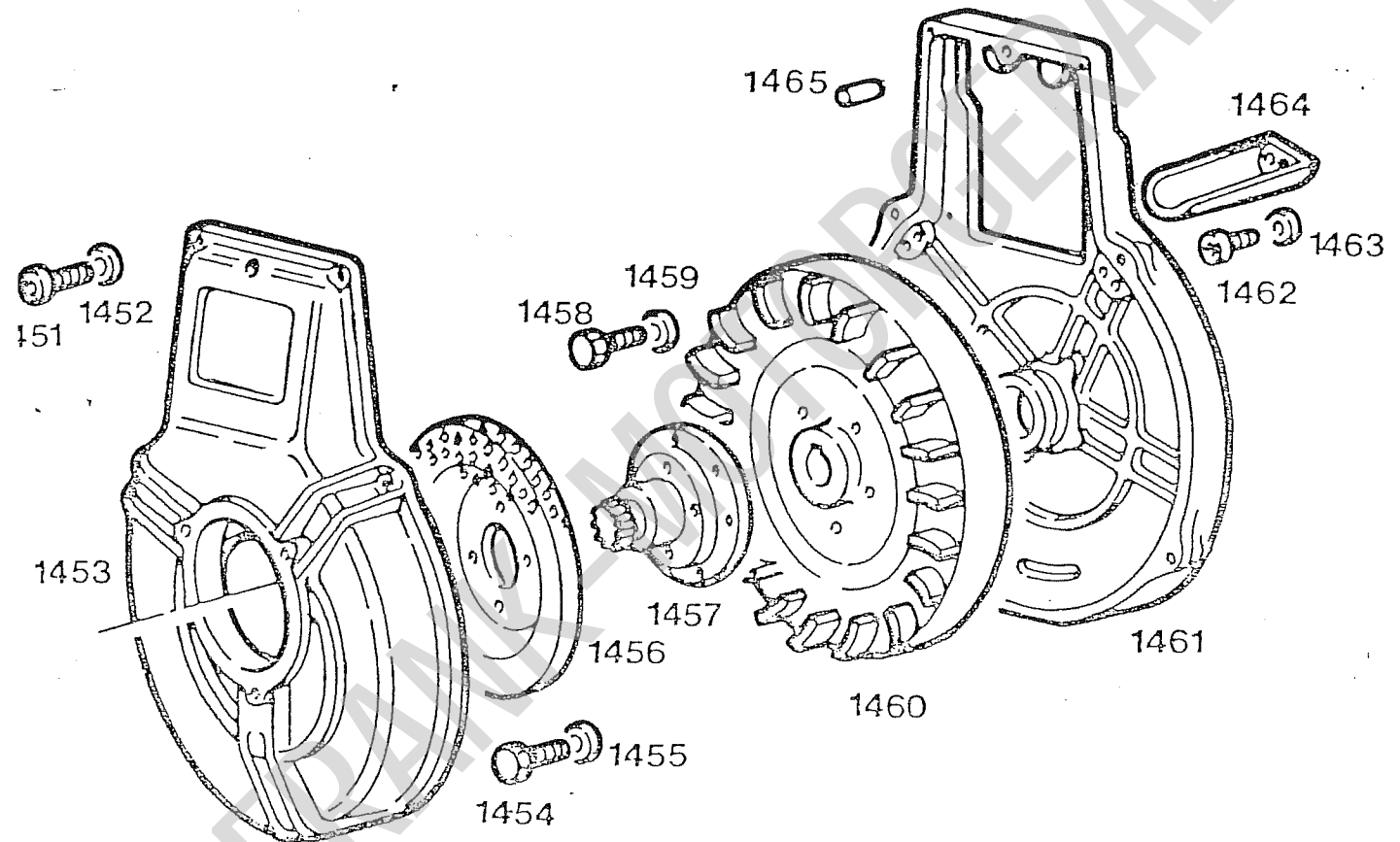
108

Bild-Nr.	Bestell-Nr.	Benennung	Abmessung	Stück	Bemerkungen
Il. No.	Part No.		Dimensions	Pieces	Remarks
1401	1800 140 00 02	ZSB. KRAFTSTOFFTANK mit Teil 1402	500-8102-52	1	
1402	500-9043-34	ZSB. TANKVERSCHLUSS mit Teil 1403	= 9043025 ¹	1	"NEU"
1403	9-1200-15	O-Ring		1	
1404	1800 140 00 60	Zsb. Spannband		2	
1405	DIN933M8x20	8,8 Sechskantschraube		2	
1406	1800 141 00 13	Bolzen	Ø 8 x 172	1	
1407	271-9600-57	Stift		2	
1408	DIN943x15 2,5x16	Splint	3 x 15	2	
	500-3730-28	ZSB. KRAFTSTOFFFILTER (mit den Teilen 1409-1417)		1	
1409	273-5575-06	Feder		1	
1410	273-3930-19	Dichtring		1	
1411	9-1200-32	Ring		1	
1412	500-2175-32	Kraftstofffilter		1	
	500-4431-40	Dichtring		1	
1414	273-4490-17	Dichtring		1	
1415	500-2605-12	Deckel		1	
1416	9-4670-01	Federring		1	
1417	9-1760-06	Schraube		1	
1418	9-7565-07	Federring		2	
1419	9-7625-12	Scheibe		2	
1420	9-1770-04	Schraube		2	

Verbindung Tank / Einspritzpumpe

siehe Tafel 18, Bild-Nr. 1362

J07



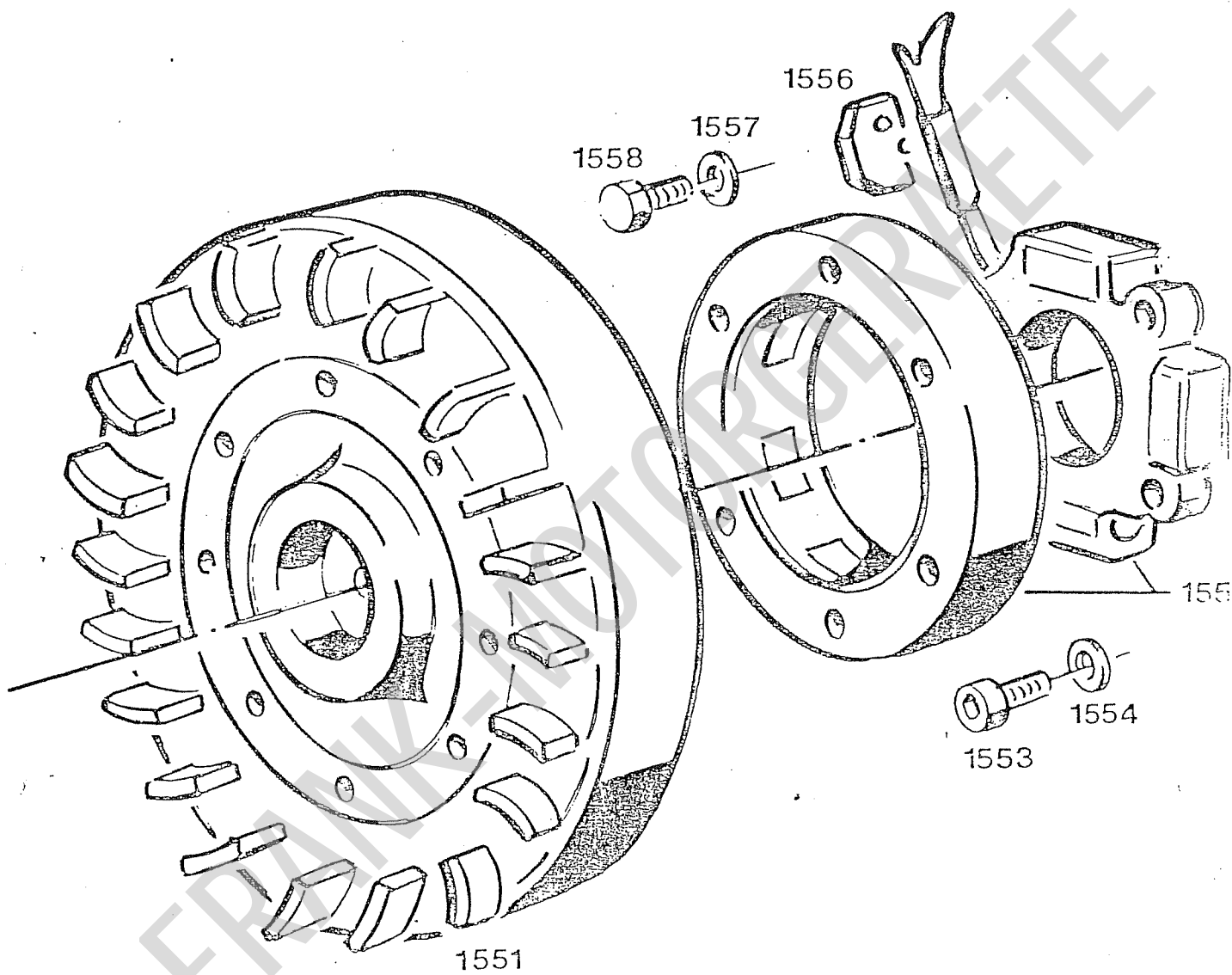
ESELMOTOR LOMBARDINI D 530
 Tafel 20 Lüfterhaube, Schwungrad

J 08

Jr. No.	Bestell-Nr. Part No.	Benennung	Abmessung Dimensions	Stück Pieces	Bemerkungen Remarks
51	9-9730-12	Innensechskantschraube	6 x 1	6	
52	9-7565-04	Federring		6	
53	500-2568-35	Lüfterhaube		1	
54	9-1760-01	Sechskantschraube	6 x 1	4	
55	9-7565-04	Federscheibe		4	
56	500-5096-09	Luftsieb		1	
57	500-6480-28	Flansch (m. Ritzel)		1	
58	9-1770-05	Sechskantschraube	8 x 1,25	6	
59	9-7565-07	Federscheibe		6	
60	530-9884-51	Schwungrad (ohne Lichtspule)		1	
61	500-6372-51	Rückwand		1	
62	9-9730-10	Schraube	6 x 1	2	
63	9-7555-04	Federring		2	
64	500-3350-59	Leitblech		1	
65	90-8460-83	Spannstift		2	

FRANK-MOTORGERÄTE

M07



DIESELMOTOR LOMBARDINI D 530
 Bildtafel 23 Schwungrad, Lichtspule

M08

Nr. III. No.	Bestell-Nr. Part No.	Benennung	Abmessung Dimensions	Stück Pieces	Bemerkungen Remarks
1551	530-9882-27	Schwungrad für Lichtspule		1	
1552	500-1156-98	LICHTSPULE KPL.		1	
1553	47-9730-12	Schraube	6 x 1	4	
1554	250-7555-G4	Federring		4	
1556	500-6275-76	Schalter		1	
1557	1-7565-04	Federring		6	
1558	90-1760-42	Schraube		6	

FRANK-MOTORGERAETE

1. Starter zum Lombardini-Dieselmotor Type D 530 (6 LD 360) für E 9 D

Ab Motor Nr. 2073364 wird von Fa. Lombardini ein verbesserter Starter eingebaut. Mit dem neuen Starter wird das Durchdrehen des Motors wesentlich erleichtert.

Der komplette Starter kann bei den älteren Motoren bis Motor Nr. 2073363 eingebaut werden. Die Teile sind jedoch einzeln nicht austauschbar. Für den Umbau auf die neue Ausführung sind die aufgeführten Teile erforderlich.

Neue Starterteile, eingebaut ab Motor Nr. 2073364:

Die Bildnr. beziehen sich auf den E 9 Ersatzteil-Mikrofiche.

Bild-Nr.	Benennung	Bestellnr. bis Motornr. 2073363	Bestellnr. ab Motornr. 2073364
1457	Flansch mit Ritzel	501-6480-28	6480-036-500
1532	Abdeckhaube	500-5096-18	5096-032-5000
1537 <i>innen</i>	Zahnrad	500-4970-10	4970-012-283 ✓
1538	Nadellager	9-1585-058 1 Stück	9-1585-058 ✓ 2 Stück
1539	Gehäuse	500-7885-17	7885-018-283

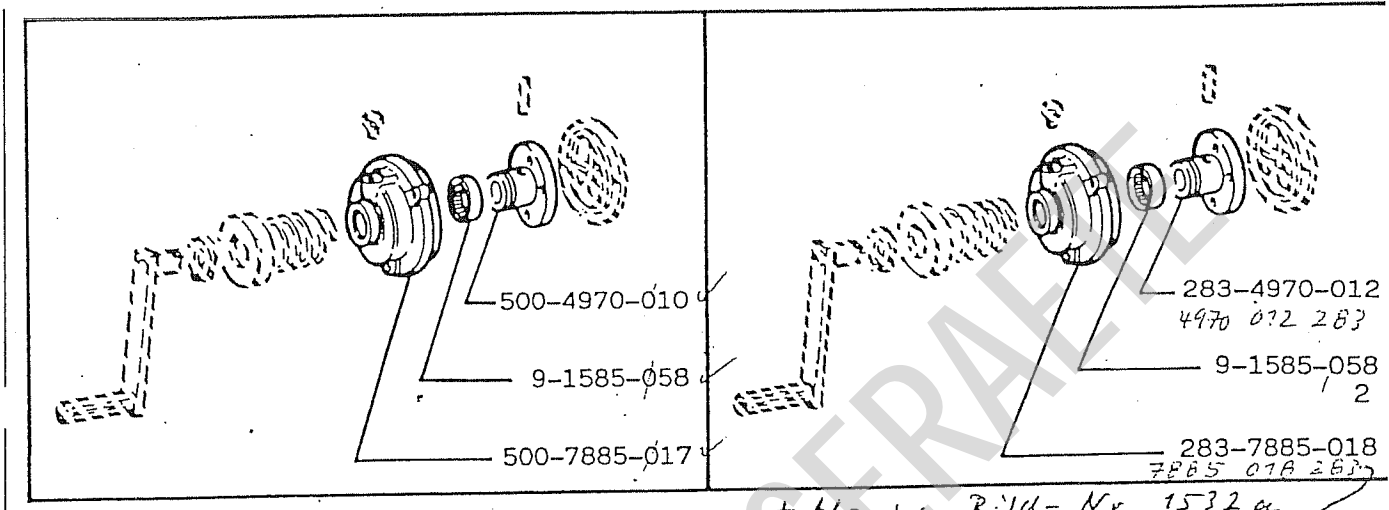
FRANK-MOTORGERÄTE

Betreff

Handkurbelstart

Vor der Verbesserung

Nach der Verbesserung



+ Handc Bild-Nr. 1532 a
 Best.-Nr. 5000 5096 32 ~~Sitz ab.~~

Verfügbarkeit von Teilen: Die beiden Zusammenbau-Sätze sind austauschbar, jedoch nicht deren einzelne Bestandteile. Für die alte Ausführung werden Teile bis zum Aufgebrauch geliefert.

Einbau ab: 530 n. 2073364

~~533 n. 2004520~~

500 7885 026 = 7885 018 283

Anmerkung:

Bitte überprüfen Sie Ihren Lagerbestand und geben Sie Aufträge für Teile herein, damit der Service gewährleistet bleibt.



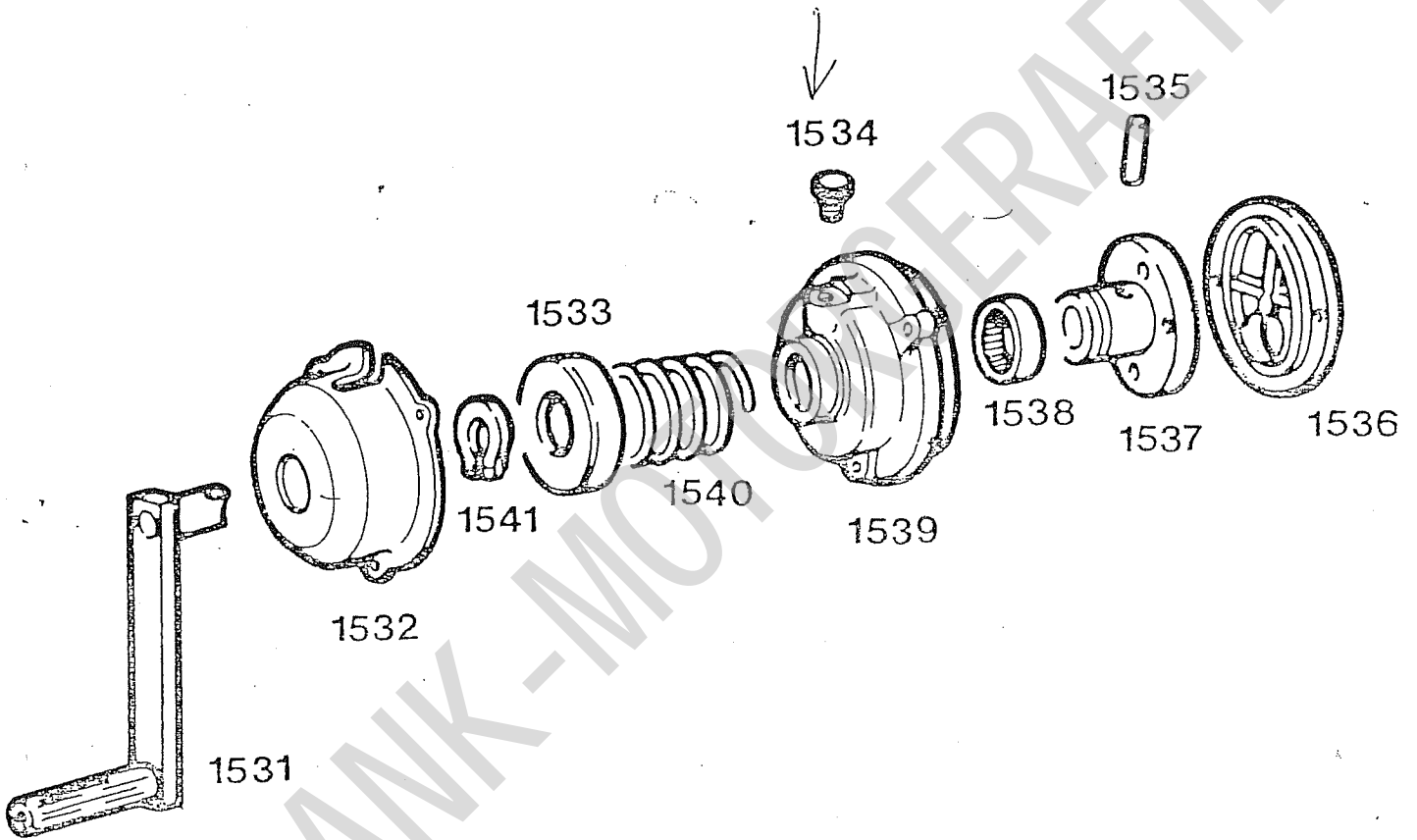
CIRCOLARE TECNICA
 CIRCULAIRE TECHNIQUE
 SERVICE LETTER
 TECHNISCHES RUNDSCHEIBEN
 CIRCULAR TECNICA

Sez. Sect.	9
N°	943
	13/4/1981

L07

ab Motor-Nr. 16 9815 7

Erkennbar an Fettschmierbüchse



eurosystems Deutschland
Motorgeräte
Handelsgesellschaft mbH.
Im Fuchshau 14
73635 Rudersberg
Telefon: 07183/37487
Telefax: 07183/37489

ESELMOTOR LOMBARDINI D 530
 Tafel 22 Handkurbel Starter ab ca. Okt. 1978

L08

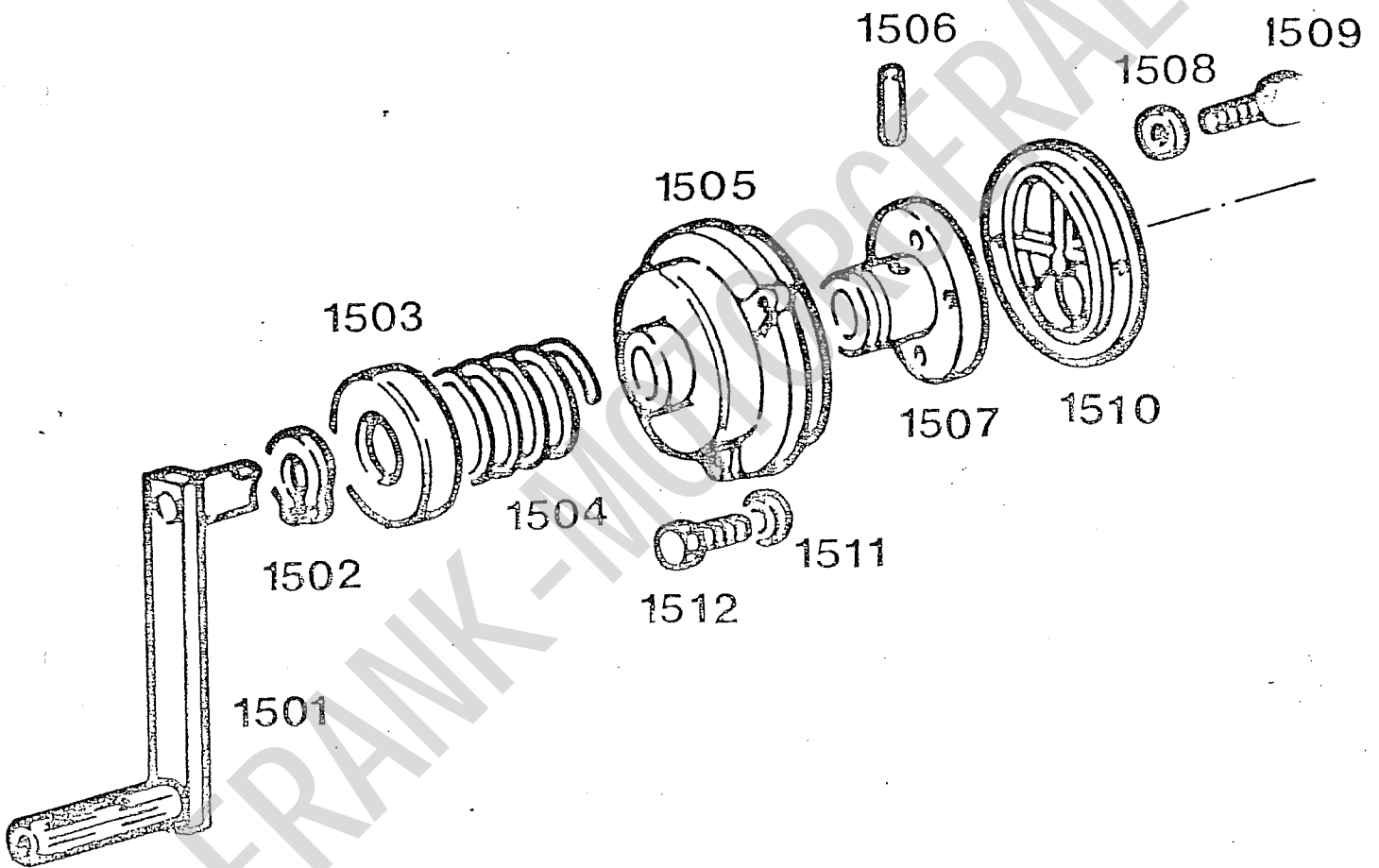
Bestell-Nr. No. Part No.	Benennung	Abmessung Dimensions	Stück Pieces	Bemerkungen Remarks
1 270-5455-06	Handkurbel		1	
2 5096-18	Abdeckhaube		1	
3 500-7980-45	Kappe		1	
4 500-8965-31	Fettschraube		1	
5 9-8430-19 98430-19	Bolzen	X 1481 - 4x28	1	
6 500-2691-34	Deckel	501-2691-34	1	
7 500-4970-10	Zahnrad	Innenzahnrad	1	
8 9-1585-58	Nadellager		1	
9 500-7885-17	Gehäuse		1	
10 500-5801-27	Feder		1	
11 9-1240-41	Seegerring		1	

* 1532 a 5000-5096-32 Abdeckhaube

FRANK-MOTORGERÄTE

K07

bis Motor-Nr. 1698150



DIESELMOTOR LOMBARDINI D 530
 Tafel 21 Handkurbelstart bis ca. Okt. 1978

K08

Pos.-Nr. L. No.	Bestell-Nr. Part No.	Benennung	Abmessung Dimensions	Stück Pieces	Bemerkungen Remarks
501	270-5455-06	Handkurbel		1	
502	9-1240-46	Seegerring		1	
503	500-7980-44	Kappe		1	
504	270-5800-71	Feder		1	
505	501-7885-16	Gehäuse		1	
506	500-8430-51	Bolzen = $7 \times 1481 - 4 \times 28$		1	
507	500-4970-07	Zahnrad <i>Innenzahnrad</i>		1	
508	9-7555-04	Federring		2	
509	9-1760-01	Sechskantschraube	6 x 1	2	
510	501-2691-34	Deckel		1	
511	9-7565-07	Federring		3	
512	9-1770-05	Sechskantschraube	8 x 1,25	3	

FRANK-MOTORGERÄTE

FRANK-MOTORGERAETE